

## AU MUSÉE DU LOUVRE

*TU ARRIVES AU MUSÉE DU LOUVRE, L'UN DES PLUS CÉLÈBRES MUSÉES DU MONDE !*



**SALUT TOI, TU NE T'ATTENDAIS PAS À NOUS VOIR ICI HEIN !** HÉ BIEN, NOTRE ENQUÊTE NOUS A AMENÉS ICI, AU LOUVRE ! EN PLUS IL N'Y A PERSONNE ENCORE PUISQUE LE MUSÉE N'OUVRIRA QUE DANS QUELQUES HEURES !

HAHAHAHA, TU DIRAS À TES COPAINS D'ÊTRE UN PEU PLUS DISCRETS S'ILS VEULENT AVANCER SANS NOUS AVOIR DANS LES PATTES ! BON, N'EMPÊCHE, ON N'EST PAS TROP RASSURÉS NOUS... IL Y A UN MONSIEUR BIZARRE LÀ-BAS, IL EST UN PEU TRANSPARENT... MAIS JE NE TE DIRAIS PAS OÙ IL EST !

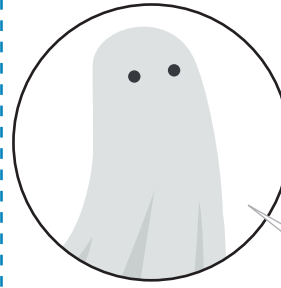
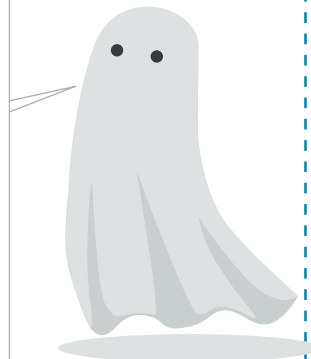
Haha eh oui, je ne vais quand même pas t'aider à avan.....

*LÉONARD CHASSE D'UN COUP DE COUDE IZAR ET SIRIUS QUI S'ENVOLENT ET RETOMBENT DANS UNE CANALISATION, DIRECTION LA SEINE !*

### ÉTAPE N°1

**MON PETIT ! TU ME VOIS ? JE SUIS LÉONARD !** Oui oui, LÉONARD DE VINCI, JE SAIS JE SUIS UN PEU CONNU MÊME SI JE SUIS MORT DEPUIS DES SIÈCLES !

BON, JE RESTAIS ICI EN ATTENDANT LE FAMEUX AVENTURIER : J'AI CACHÉ LE 2ÈME MORCEAU DE PARCHEMIN IL Y A DES CENTAINES D'ANNÉES, AU DÉBUT DES ANNÉES 1500, ET QUELQU'UN DEVAIT VENIR LE CHERCHER. IL AVAIT L'AIR SI IMPORTANT CE PARCHEMIN QUE J'AI EU PEUR QU'IL NE TOMBE ENTRE DE MAUVAISES MAINS. J'AI DONC DÉCIDÉ DE ERRE DANS LE MUSÉE DU LOUVRE EN ATTENDANT SA VENUE !



CE N'EST PAS TROP TÔT, JE COMMENÇAIS À M'ENNUYER MOI À FORCE : JE CONNAIS PAR COEUR TOUTES LES PARTIES DU MUSÉE : LES PEINTURES CLASSIQUES, OÙ TU POURRAS VOIR MON PLUS MYTHIQUE TABLEAU, LA JOCONDE, MAIS AUSSI LES SCULPTURES, LES OBJETS AYANT APPARTENUS À DES ROIS, J'AI AUSSI DÉCOUVERT D'AUTRES PAYS AVEC LES MOMIES ÉGYPTIENNES, LES OEUVRES ORIENTALES... IL S'EN SONT PASSÉES DES CHOSES DEPUIS MON ÉPOQUE !

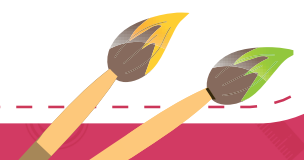
BON, PASSONS AUX CHOSSES SÉRIEUSES. IL EST TEMPS POUR MOI DE TE METTRE À L'ÉPREUVE. TU NE CROIS QUAND MÊME PAS QUE JE VAIS TE DONNER LE MORCEAU DE PARCHEMIN SI FACILEMENT, SANS TESTER SI TU ES BIEN LA PERSONNE QUE J'ATTENDAIS !

**EN PLUS, EN 500 ANS, J'AI EU LE TEMPS D'INVENTER DES ÉPREUVES TORDUES ! TU SAIS QUE J'ADORAIS FAIRE DES INVENTIONS ?**

J'AI MÊME ENTENDU QU'AUJOURD'HUI, ON M'ATTRIBUE L'INVENTION DE L'HÉLICOPTÈRE ! BIEN SÛR À L'ÉPOQUE MON ENGIN NE VOLAIT PAS CAR ON N'AVAIT PAS ENCORE INVENTÉ LES MOTEURS NI MÊME DÉCOUVERT L'ÉLECTRICITÉ ! MAIS J'AVAIS DESSINÉ UN PROTOTYPE QUI RESSEMBLE ÉTRANGEMENT À CELUI QUE VOUS CONNAISSEZ AUJOURD'HUI ! PARDONNE MES BAVARDAGES, CELA FAIT TELLEMENT LONGTEMPS QUE JE ME CACHE ET QUE JE NE PARLE À PERSONNE, QUE JE ME RÉJOUIS DE POUVOIR PAPOTER UN PEU !

TIENS, J'AI ÉCRIS UN MESSAGE CODÉ. À TOI DE LE DÉCHIFFRER, GRÂCE AUX 2 SCULPTURES QUE J'AI FABRIQUÉES !

**STOP ! RÉSOUS L'ÉNIGME DE L'ÉTAPE N°1 AVANT DE CONTINUER**



## AU MUSÉE DU LOUVRE SUITE...



### ÉTAPE N°2

**PAS MAL, VOIS-TU LE TANGRAM MYSTÈRE SUR LE PLAN ?** BIEN, SUIS-MOI, ALLONS-Y VITE CAR TU AS ENCORE 2 ÉPREUVES À SURMONTER. LE VOILÀ : CES PIÈCES ÉPARILLÉES TE PERMETTENT DE RECONSTITUER UN CARRÉ PARFAIT. À TOI DE LE RECONSTRUIRE, ET DE ME DIRE CE QUE TU AS TROUVÉ.

TU SAIS, SI JE SUIS SI MÉFIANT, C'EST PARCE QU'IL Y A QUELQUES ANNÉES DE CELA, UN BONHOMME TRÈS BIZARRE EST VENU ME TROUVER : IL ÉTAIT À LA RECHERCHE DU 2ÈME MORCEAU DE PARCHEMIN. IL ÉTAIT MINUSCULE ET IL AVAIT LES PIEDS ROUGES ET LES MAINS GRISES FONCÉES... IL PORTAIT UN GRAND MANTEAU ET UN CHAPEAU IMMENSE, JE NE VOYAIS MÊME PAS SON VISAGE... JE LUI AI SOUMIS LA 1ÈRE ÉPREUVE. IL A ÉCHOUÉ. JE NE L'AI PLUS JAMAIS REVU...



**STOP ! RÉSOUS L'ÉNIGME DE L'ÉTAPE N°2 AVANT DE CONTINUER**

**TRÈS BIEN, TU M'IMPRESSIONNES !** J'AI CONÇU CES ÉPREUVES DE MANIÈRE À CE QUE SEUL UN VRAI AVENTURIER PUISSE LES RÉSOUDRE. TU ME SEMBLES TRÈS BIEN PARTI ! MAIS PAS SI VITE, IL EN RESTE UNE, ET C'EST LA PLUS FARFELUE...

SI TU Y ARRIVES, TU ATTEINDRAS LE 2ÈME MORCEAU DE PARCHEMIN QUE TU ES VENU CHERCHER. MAIS ATTENTION, CONCENTRE-TOI BIEN CAR ELLE PEUT FACILEMENT TE METTRE SUR LE MAUVAIS CHEMIN...

JE SUIS ASSEZ FIER DE MOI D'AILLEURS, ELLE EST L'UNE DE MES MEILLEURES INVENTIONS JE TROUVE ! ALLER, TROUVE MON CARNET DES SECRETS SUR LE PLAN POUR QUE JE PUISSE T'Y AMENER.



**STOP ! RÉSOUS L'ÉNIGME DE L'ÉTAPE N°3 AVANT DE CONTINUER**



REGARDE SUR LE PLAN OÙ SE TROUVE **LA JOCONDE** ! JE T'Y EMMÈNE, MOI JE LA CONNAIS BIEN ! **OH NON, MAIS QUE S'EST-IL PASSÉ ?** ELLE EST TOUTE EFFACÉE ! QUI A BIEN PU FAIRE ÇA ? AIDE-MOI VITE À REPEINDRE LE TABLEAU AVANT QUE LES VISITEURS N'ARRIVENT !

**STOP ! RÉALISE L'ÉTAPE MYSTÈRE AVANT DE CONTINUER**

**SUPER, MERCI BEAUCOUP ! TU AS TROUVÉ LE MORCEAU DE PARCHEMIN ? IL ÉTAIT BIEN CACHÉ, TU NE TROUVES PAS ?** J'AI CHOISI CET ENDROIT CAR JE SAVAIS QU'AINSI, IL SE TROUVERAIT DANS L'UN DES ENDROITS LES PLUS SURVEILLÉS AU MONDE ! JE SUIS VRAIMENT CONTENT QUE TU SOIS ENFIN ARRIVÉ ET QUE TU FASSES AVANCER LE MYSTÈRE SI RAPIDEMENT !

TU FAIS PREUVE DE BEAUCOUP DE LOGIQUE ET DE CRÉATIVITÉ, C'EST TRÈS BIEN ! CELA TE SERVIRA POUR TOUS LES ASPECTS DE TA VIE ! GARDE BIEN CES QUALITÉS SI PRÉCIEUSES !

IL EST TEMPS POUR MOI DE PARTIR, ALORS JE TE SOUHAITE BEAUCOUP DE COURAGE POUR LA SUITE DES ÉPREUVES, APPAREMMENT UN PEUPLE ÉTRANGE A BESOIN DE TON AIDE CAR IL EST EN DANGER ! J'ESPÈRE QUE TU ARRIVERAS AU BOUT DE TA QUÊTE !



**SUPER ! NOUS AVONS COURU AUSSI VITE QUE POSSIBLE POUR VOIR SI TU AVAIS RÉUSSI, NOUS SOMMES VRAIMENT FIERES DE TOI PETIT AVENTURIER ! GRÂCE À TOI, LA RÉOLUTION DE L'ÉNIGME VOIT LE JOUR, PETIT À PETIT !** C'EST EXTRAORDINAIRE : TOUS LES ARTISTES AU FIL DES SIÈCLES ONT PROTÉGÉ LÉONARD ET SON SECRET !

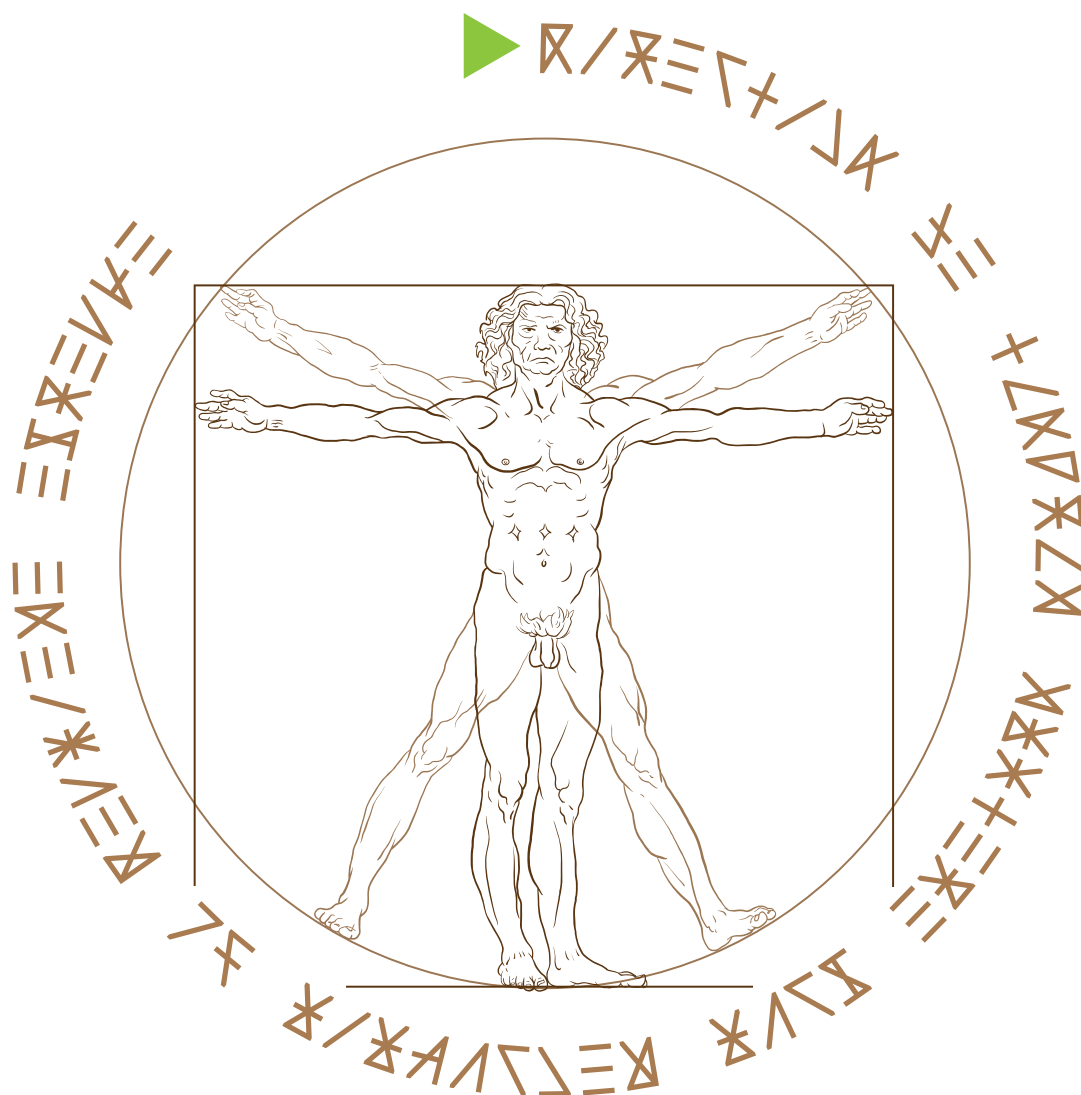
J'ESPÈRE QUE TU AS ENCORE DES FORCES CAR POUR TROUVER LE 3ÈME MORCEAU DE PARCHEMIN, IL VA FALLOIR VIVRE UNE EXPÉRIENCE PHYSIQUE ! NOUS ALLONS TE FAIRE RÉTRÉCIR ET T'EMMENER À L'INTÉRIEUR D'UN CORPS HUMAIN, TOUT NOUS LAISSE PENSER QUE LA SUITE DE NOTRE ENQUÊTE SE PASSE LÀ-BAS ! **TU ES PRÊT ?** ALORS, LAISSE-NOUS ENCORE QUELQUES JOURS POUR TROUVER PLUS D'INFORMATIONS, ET ENSUITE ON VIENDRA TE CHERCHER POUR PARTIR TOUS ENSEMBLE DANS UNE INCROYABLE AVENTURE... HUMAINE !

MERCI ENCORE, À TRÈS VITE !

## ÉTAPE N°1

## LE SAIS-TU ?

TU AS DÉJÀ PEUT-ÊTRE VU LE CÉLÈBRE DESSIN DE LÉONARD DE VINCI : **L'HOMME DE VITRUE**. IL S'AGIT D'UN HOMME DANS UN CERCLE ET UN CARRÉ, QUI REPRÉSENTE LES PROPORTIONS PARFAITES DU CORPS HUMAIN.



## MON INDICE

AIDE-TOI DES OBJETS DE LÉONARD EXPOSÉS DANS LE MUSÉE.

---



---

## ÉTAPE N°2

### LE SAIS-TU ?

LÉONARD DE VINCI, EN PLUS D'ÊTRE UN PEINTRE TRÈS TALENTUEUX, ÉTAIT AUSSI UN INVENTEUR À L'IMAGINATION DÉBORDANTE. AUJOURD'HUI ENCORE, IL EST L'UN DES ARTISTES LES PLUS CÉLÈBRES DU MONDE !

## MON INDICE

NOTE TES DÉCOUVERTE ICI :

---

---

---

---

---

## ÉTAPE N°3

### LE SAIS-TU ?

LA JOCONDE EST UN PORTRAIT D'UNE FEMME, QUI S'APPELLERAIT MONA LISA. MALGRÉ SES 500 ANS D'ÂGE, IL RESTERAIT ENCORE 5% D'EAU DANS LA PEINTURE !

## MON INDICE

NOTE TES DÉCOUVERTE ICI :

---

---

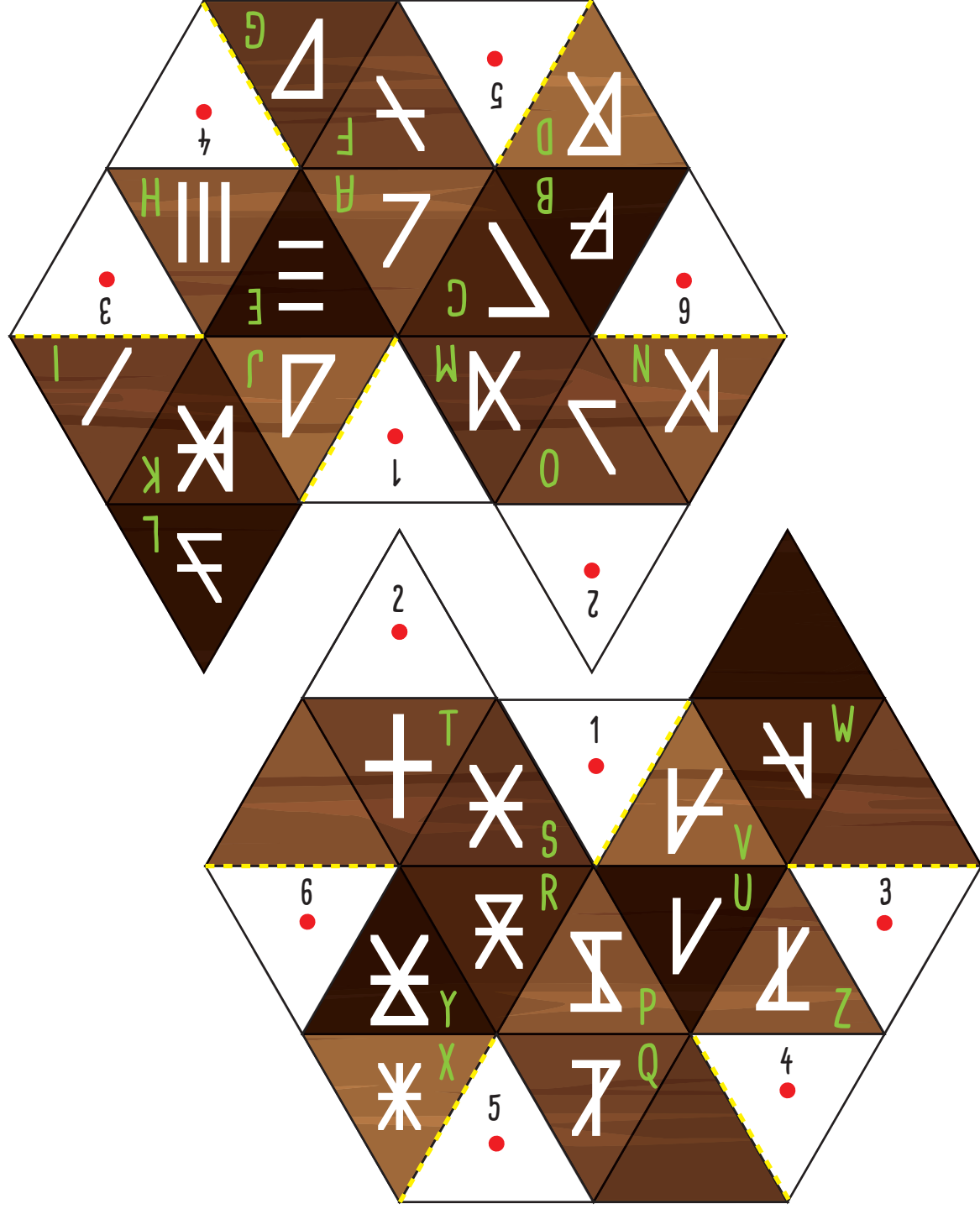
---

---

---



À DÉCOUPER PAR LES PARENTS



# À DÉCOUPER PAR LES PARENTS

LE  
SECRET  
LÉON  
DE V

J'AI CACHÉ

DEVANT

DANS À CÔTÉ

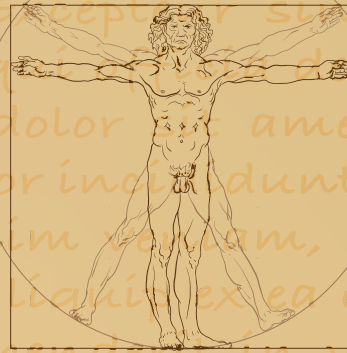
J'AI CACHÉ

DERRIÈRE

MORCEAU DE

DANS

SCULPTURE



SOUS

LA PEINTURE

LE 2ÈME

PARCHEMIN

DERRIÈRE

STATUE

AU DESSUS

LA JOCONDE

IVRE  
ET DE  
NARD  
VINCI

0

1

28

5

0



# À DÉCOUPER PAR LES PARENTS

