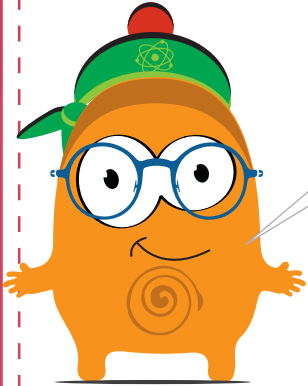


AU MUSÉE D'ORSAY

LE MUSÉE D'ORSAY EST UN LIEU BIEN ÉTRANGE... CETTE ANCIENNE GARE TE RÉSERVE CERTAINEMENT AUTANT DE SECRETS QUE LES AUTRES LIEUX QUE TU AS VISITÉS JUSQU'À AUJOURD'HUI ! ZÉNON EST LÀ POUR T'ACCUEILLIR, IL A PEUT-ÊTRE AVANCÉ SUR LA QUESTION EN T'ATTENDANT !



BONJOUR, BON, IL VA FALLOIR FAIRE VITE, NOUS SOMMES SUIVIS PAR 2 GOMES PAS TRÈS COOPÉRATIFS...

LA PERSONNE LA MIEUX PLACÉE POUR T'AIDER ICI EST CELLE QUI A ACCÈS AUX COULISSES DU MUSÉE, ET À TOUS SES SECRETS : GASTON !

IL EST CONSERVATEUR ICI AU MUSÉE D'ORSAY DEPUIS PLUS DE 30 ANS, ET IL EST LE SEUL À CONNAÎTRE LES MYSTÈRES QUI HANTENT CES OEUVRES DEPUIS SI LONGTEMPS...

EN GRAND EXPERT DE L'HISTOIRE DE L'ART, SON TRAVAIL CONSISTE À ORGANISER ET PRÉSERVER LES PEINTURES ET LES SCULPTURES, PUIS DE LES METTRE EN VALEUR AUPRÈS DU PUBLIC. ON PEUT LE TROUVER DANS "SON LABORATOIRE" COMME IL DIT !

ÉTAPE N°1

AHHH MON AMI ! FERNAND, LE DIRECTEUR DU MUSÉE D'ART MODERNE, M'A DIT QU'IL AVAIT DÉJÀ EU AFFAIRE À TOI, ET C'EST LUI QUI M'A INFORMÉ QUE TON ENQUÊTE T'AVAIT MENÉ JUSQU'À **VAN GOGH**. TU ES AU BON ENDROIT, NOUS CONSERVONS ICI NOMBRE DE SES TABLEAUX !

JE VOUDRAIS T'EN MONTRER UN EN PARTICULIER, UN QUI N'A JAMAIS ÉTÉ EXPOSÉ POUR LA SIMPLE RAISON... QU'IL EST INACHEVÉ !



C'EST DONC UN INÉDIT, PERSONNE NE L'A JAMAIS VU À PART MOI ET QUELQUES PERSONNES QUI ONT PARTICIPÉ À SA CONSERVATION JUSQU'À AUJOURD'HUI.

C'EST SON FRÈRE THÉO QUI A EU LA BONNE IDÉE DE LE DONNER À L'UN DE SES AMIS **COLLECTIONNEUR D'ART**, QUI EN A PRIS SOIN. ON DIRAIT UN MESSAGE INCOMPLET...

JE SUIS TRÈS INTRIGUÉ PAR CE TABLEAU DEPUIS DES ANNÉES... QU'A DONC VOULU DIRE **VAN GOGH** AVEC CETTE CRÉATION **PICTORALE** ? TIENS REGARDE, EN DESSOUS ON PEUT VOIR UN CODE SECRET.

STOP ! RÉSOUS L'ÉNIGME DE L'ÉTAPE N°1 AVANT DE CONTINUER

ÉTAPE N°2

CE MOT ME RAPPELLE VRAIMENT QUELQUE CHOSE : **VAN GOGH** A PEINT DES TOURNESOLS ! SUIS-MOI, ALLONS VOIR CELA DE PLUS PRÈS...

L'UN DE SES TABLEAUX QUI REPRÉSENTE UN TOURNESOL A JUSTEMENT ATTIRÉ TOUTE MON ATTENTION CES DERNIERS TEMPS : LE COEUR DE LA FLEUR A DISPARU !

UNE LÉGENDE RACONTE QUE **VAN GOGH** LUI-MÊME, QUAND IL ÉTAIT VENU VISITER LE PALAIS D'ORSAY, AURAIT DISPERSÉ ET CACHÉ LE COEUR DE CE TOURNESOL DANS LE BÂTIMENT...

PEUT-ÊTRE A-T-IL FAIT CELA DANS UN ACCÈS DE FOLIE ? CE QUI EST SÛR, C'EST QU'IL NE SAVAIT PAS À L'ÉPOQUE QUE CE MÊME BÂTIMENT ACCUEILLERAIT SES PEINTURES DES ANNÉES PLUS TARD ! SAURAI-TU RETROUVER LES BONS MORCEAUX DU COEUR DU TOURNESOL EN SUIVANT LE CODE COULEUR QUE T'A DONNÉ TA PREMIÈRE QUÊTE ?

STOP ! RÉSOUS L'ÉNIGME DE L'ÉTAPE N°2 AVANT DE CONTINUER

AU MUSÉE D'ORSAY SUITE...



DIS DONC, C'EST PAS RIEN QUAND MÊME ! LÉONARD DE VINCI EST L'UN DES PLUS CÉLÈBRES ET INGÉNIEUX ARTISTES DE TOUTE **L'HISTOIRE DE L'ART** ! TU RETROUVERAS SON OEUVRE MONDIALEMENT CONNUE - LA JOCONDE - AU MUSÉE DU LOUVRE. CE N'EST PAS TRÈS LOIN, VAS-Y, FONCE ! JE ME DEMANDE CE QUE CE GÉNIE A BIEN PU TE RÉSERVER COMME SURPRISE !

WOUHOU SUPER, ALORS DIRECTION LE MUSÉE DU LOUVRE POUR LA SUITE DES ÉVÉNEMENTS... J'ESPÈRE QUE LÀ-BAS NOUS TROUVERONS CE 2ÈME MORCEAU DE PARCHEMIN ! EN ATTENDANT, REPOSE-TOI BIEN CAR LA SUITE DE L'AVENTURE S'ANNONCE MOUVEMENTÉE ! À TRÈS VITE !



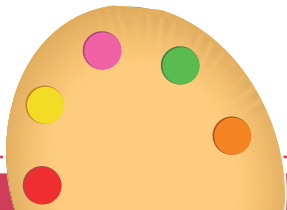
STOP ! RÉSOUS L'ÉNIGME DE L'ÉTAPE MYSTÈRE AVANT DE CONTINUER

PENDANT CE TEMPS-LÀ...

MAIS QU'EST-CE-QUE TU FABRIQUES AVEC UNE OREILLE ?? TU NE DEVAIS PAS PIQUER LE TABLEAU ?



BEN... OUI MAIS DANS LA PRÉCIPITATION... J'AI PRIS CE QUE J'AVAIS SOUS LA MAIN ! JE ME SUIS DIT, ON NE SAIT JAMAIS !

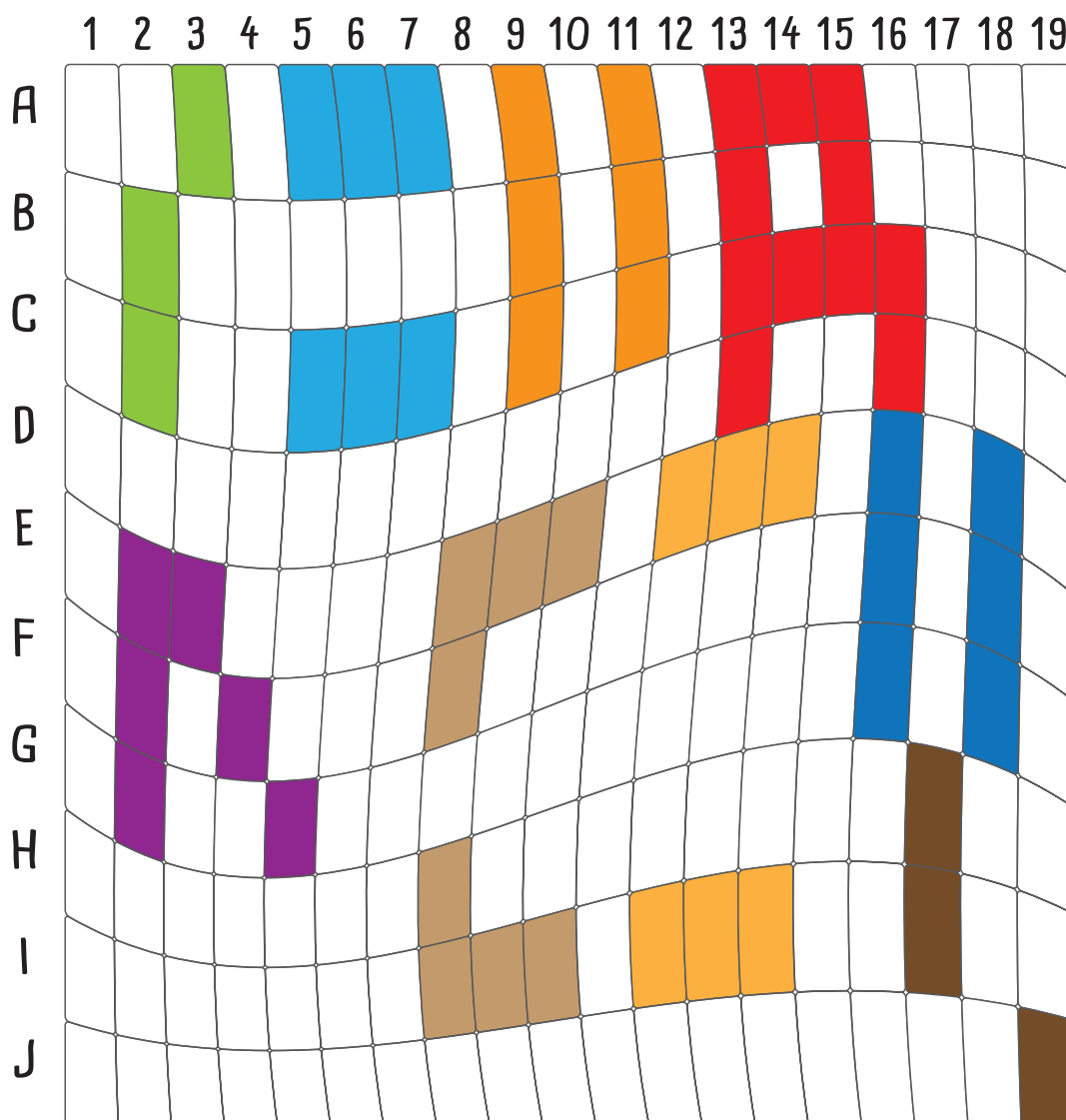


ÉTAPE N°1

?

LE SAIS-TU ?

LE MUSÉE D'ORSAY EST EN FAIT UN MUSÉE DEPUIS TRÈS PEU DE TEMPS : À PEINE 30 ANS ! AVANT, CE BÂTIMENT ÉTAIT D'ABORD UN PALAIS, QUI ACCUEILLAIT DES INSTITUTIONS IMPORTANTES DE L'ÉTAT. APRÈS UN INCENDIE, IL A ÉTÉ RECONSTRUIT POUR EN FAIRE UNE GARE, DANS LE BUT D'ACCUEILLIR LES VISITEURS DE L'EXPOSITION UNIVERSELLE DE 1900 À PARIS !



MON INDICE

AIDE-TOI DU CODE CI-DESSOUS POUR COLORIER LES BONNES CASES.

VERT : A1 - A2

BLEU CIEL : B7 - B5

ORANGE : C10

VIOLET : G6 - F6 - E6

MARRON CLAIR : G8 - G9

JAUNE : F12 - G12 - G13 - G14 - H14

BLEU FONCÉ : E17 - G17

MARRON FONCÉ : J17 - J18




ÉTAPE N°2

?

LE SAIS-TU ?

VINCENT VAN GOGH, COMME CERTAINS AUTRES ARTISTES DE L'ÉPOQUE, AURAIT SOMBRÉ DANS LA FOLIE :
UN JOUR, SUITE À UNE DISPUTE, IL S'EST MÊME COUPÉ L'OREILLE !



RETROUVE MES
MORCEAUX DE FLEUR
ET RENDS-LES MOI
POUR DÉCOUVRIR
MON SECRET

MON INDICE

AIDE-TOI DE L'INDICE POUR RETROUVER LES MORCEAUX DE TOURNESOL

TOURNESOL

ÉTAPE MYSTÈRE



MON INDICE

TESTE LES MÉLANGES EN T' AidANT DES CASES CI-DESSOUS :

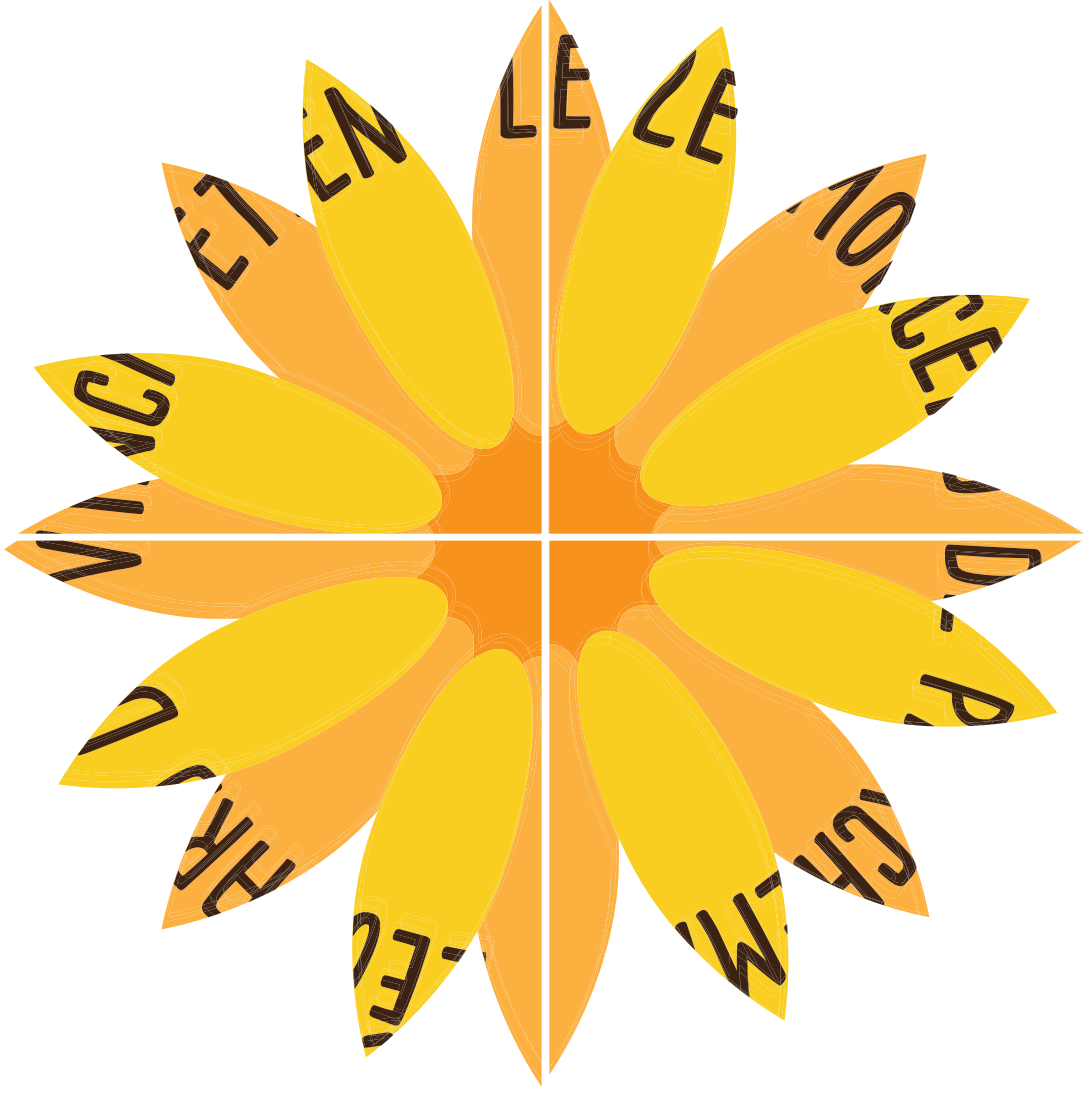
$$\bigcirc + \bigcirc = \bigcirc$$

$$\bigcirc + \bigcirc = \bigcirc$$

$$\bigcirc + \bigcirc = \bigcirc$$

$$\bigcirc + \bigcirc = \bigcirc$$

À DÉCOUPER PAR LES PARENTS



TOUARNESOL

TOUARNESOL

TOUARNESOL

TOUARNESOL

TOUARNESOL

TOUARNESOL

TOUARNESOL

TOUARNESOL

TOUARNESOL

TOUARNESOL

TOUARNESOL

TOUARNESOL



MYSTÈRE

LES GOMES SONT DES CRÉATURES TRÈS
PROCHES DE LA NATURE : ILS AIMENT PAR
DESSUS TOUT ÊTRE DANS LA FORÊT, CAR
C'EST LÀ QU'ILS SE SENTENT LE PLUS EN
SÉCURITÉ. À TON AVIS, DE QUOI SE NOUR-
RISENT-ILS ?

PRENDS GARDE... NOUS NE SOMMES JAMAIS
TRÈS LOIN ! ET NOUS COMPTONS BIEN FAIRE
ÉCHOUER TON PLAN !



MYSTÈRE