



# JOURNAL DE BORD - IMAGINATION ET CRÉATIVITÉ

CE TABLEAU EST TON BLOC-NOTE, ECRIS CE QUE TU VEUX SUR L'AVENTURE POUR T'EN SOUVENIR !  
IL TE PERMET AUSSI DE SUIVRE TON AVANCEMENT.

1

☐ J'AI RÉUSSI CETTE ÉTAPE

2

☐ J'AI RÉUSSI CETTE ÉTAPE

3

☐ J'AI RÉUSSI CETTE ÉTAPE

4

☐ J'AI RÉUSSI CETTE ÉTAPE

5

☐ J'AI RÉUSSI CETTE ÉTAPE

6

☐ J'AI RÉUSSI CETTE ÉTAPE

7

☐ J'AI RÉUSSI CETTE ÉTAPE

8

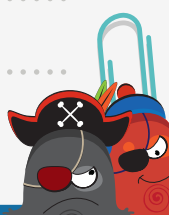
☐ J'AI RÉUSSI CETTE ÉTAPE

9

☐ J'AI RÉUSSI CETTE ÉTAPE

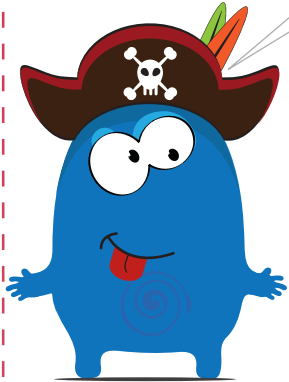
10

☐ J'AI RÉUSSI CETTE ÉTAPE



# UN MYSTÈRE AU MUSÉE

TE VOILÀ DONC EMBARQUÉ DANS CETTE AVENTURE PALPITANTE À TRAVERS LES MUSÉES ET LES OEUVRES D'ART, AFIN DE DÉNICHER LE 2ÈME MORCEAU DU PARCHEMIN...



**ZÉNON, ASTRÉE ET MOI SOMMES VRAIMENT FIERS DE TOI :** NOUS AVONS TOUS BEAUCOUP D'ESPOIRS CAR NOUS VOYONS EN TOI LE HÉROS TANT ATTENDU, QUI VA NOUS AIDER À DÉCOUVRIR LE SECRET QUI ANIME NOTRE PEUPLE DEPUIS LA NUIT DES TEMPS, ET QUI EXPLIQUERA SÛREMENT LES CHOSES ÉTRANGES QUI SE PASSENT CES TEMPS-CI : LES PIÈGES TENDUS PAR DES GOMES DEVENUS DIABOLIQUES, LES MYSTÉRIEUSES DISPARITIONS D'AUTRES GOMES... PLUS QUE JAMAIS, NOUS COMPTONS SUR TOI !  
NOUS SOMMES AU MUSÉE D'ART MODERNE DE PARIS, ET VITE, NE PERDONS PAS DE TEMPS CAR C'EST UN VRAI CAPHARNAÛM ICI !

## ÉTAPE N°1

**AH, TE VOILÀ ! BONJOUR, JE M'APPELLE PIERROT,** ET JE SUIS GARDIEN DE NUIT DANS CE MUSÉE. DEPUIS QUELQUES SEMAINES IL SE PASSE DES CHOSES VRAIMENT TRÈS ÉTRANGES DANS CERTAINES AILES DU MUSÉE. **J'AI VU DES TABLEAUX DEVENIR PHOSPHORESCENTS, ET DES PERSONNAGES PEINTS QUI CHANGERAIENT D'EXPRESSION...**

TIENS, VIENS VOIR CELUI-CI PAR EXEMPLE ! C'EST UN TABLEAU CUBISTE, ALORS C'EST NORMAL QUE TU LUI TROUVES UNE TÊTE BIZARRE, MAIS PARFOIS, LE PERSONNAGE REGARDE DE L'AUTRE CÔTÉ. C'EST PEUT-ÊTRE UN SIGNE : **SI TU ESSAYAIS DE RECONSTITUER LE TABLEAU EN SYMÉTRIE COMME IL APPARAÎT LA NUIT ?**



## ÉTAPE N°2

**Ouah, c'est réussi ! Tiens, on dirait que tu as trouvé des lettres !** JE NE VOIS PAS BIEN À QUOI ELLES POURRAIENT NOUS SERVIR POUR L'INSTANT... MAIS GARDE-LES PRÉCIEUSEMENT, NOUS COMPRENDONS PEUT-ÊTRE LEUR UTILITÉ PAR LA SUITE. BON, JE VOUDRAIS T'EMMENER DANS UNE AUTRE AILE, DANS LAQUELLE LES TABLEAUX DEVIENNENT PHOSPHORESCENTS DÈS LA NUIT TOMBÉE.

C'EST ICI : L'AILE DE **L'ART ABSTRAIT**. TU VOIS CES TABLEAUX TRÈS COLORÉS ? EH BIEN, QUAND IL FAIT NOIR, IL SE METTENT À RAYONNER ! Ce n'est pas normal du tout !! JE VEUX T'EN MONTRER UN EN PARTICULIER, QUI SE FAIT PLUS REMARQUER QUE LES AUTRES. Suis-moi.

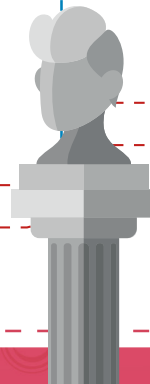
**OH NON ! REGARDE, CERTAINES PARTIES ONT DISPARU ! C'EST UNE CATASTROPHE !** JE NE COMPRENDS PAS, JE SUIS PASSÉ DEVANT PLUS DE 10 FOIS CETTE NUIT... ET JE N'AI RIEN VU ! LE TABLEAU A ÉTÉ SACAGÉ, IL Y A PLEIN DE MORCEAUX PAR TERRE...

LE PERSONNAGE QUI A FAIT ÇA DOIT ÊTRE TRÈS DISCRET. ET MOI JE VAIS ME FAIRE ÉPINGLER ! SAUF SI TU M'AIDES À RÉPARER CE DÉSASTRE AU PLUS VITE ! UTILISONS LES BANDES TROUVÉES PAR TERRE POUR REMETTRE LE TABLEAU EN BON ÉTAT !



**STOP ! RÉSOUS L'ÉNIGME DE L'ÉTAPE N°2 AVANT DE CONTINUER**

**STOP ! RÉSOUS L'ÉNIGME DE L'ÉTAPE N°1 AVANT DE CONTINUER**



## UN MYSTÈRE AU MUSÉE SUITE...



### ÉTAPE N°3

**SUPER ! CE TABLEAU EST SAUVÉ GRÂCE À TON TALENT ! DE NOUVELLES LETTRES SONT APPARUES SUR CE TABLEAU. ON SE RAPPROCHE DU BUT !**



J'AI L'IMPRESSION QUE CE SONT DES TRACES DE PAS PAR TERRE, REGARDE ! SUIVONS-LES ! ELLES PRENNENT LA DIRECTION DE L'AILE OUEST. IL Y A UN SUPER TABLEAU QUE JE VAIS TE MONTRER AU PASSAGE !

**NOUS Y VOILÀ, QUOI !!!** IL N'EST PLUS LÀ NON PLUS, LES TRACES DE PAS SEMBLENT CONTINUER...



**J'EN ÉTAIS SÛR :** ILS MÈNENT AU COFFRE FORT... CELUI DONT JE N'AI PAS LE CODE ! MAIS, JE ME SOUVIENS MAINTENANT QUE J'AI TROUVÉ ÇA CETTE NUIT EN FAISANT MA RONDE, PEUT-ÊTRE QUE ÇA A UN LIEN AVEC LE VOLEUR ? CE SERAIT BIEN DE SAVOIR CE QUE CE COFFRE NOUS CACHE !



!

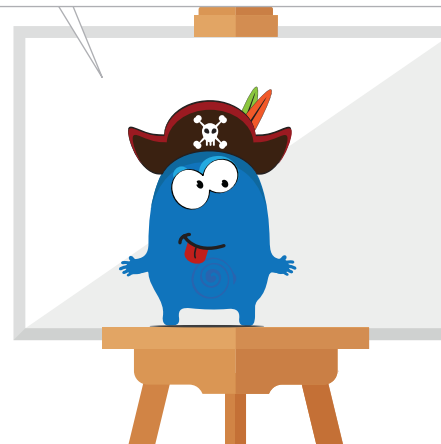
**STOP ! RÉSOUS L'ÉNIGME DE L'ÉTAPE N°3 AVANT DE CONTINUER**

**ALLONS VITE TESTER SUR LE COFFRE SI LE CODE PEUT CORRESPONDRE !** OUI, C'ÉTAIT BIEN ÇA ! LE VOLEUR A DÛ LE PERDRE PENDANT SA MANOEUVRE ! CE TABLEAU NOUS DONNE 3 NOUVELLES LETTRES. SI TU METS LES 9 LETTRES À LA SUITE, **QU'EST-CE-QUE ÇA DONNE ?**



**OUAH ! BRAVO, ON DIRAIT QUE TU TIENS QUELQUE CHOSE !** TU AS FAIS L'EXPÉRIENCE DE LA CRÉATIVITÉ : EN MÉLANGEANT PLUSIEURS CHOSSES POUR EN OBTENIR DE NOUVELLES ! C'EST COMME SI CES ARTISTES AVAIENT VOULU PROTÉGER LE SECRET, QUE C'EST ÉTRANGE... C'EST PEUT-ÊTRE **PICASSO** LUI-MÊME QUI A CACHÉ CES INDICES PARMI LES OEUVRES DU MUSÉE D'ART MODERNE ! KANDINSKY EST LE PIONNIER DE **L'ART ABSTRAIT**. ON DIRAIT QUE TON ENQUÊTE TE MÈNE AU CENTRE GEORGES POMPIDOU, QUI DÉTIENT UNE BELLE COLLECTION **D'ART ABSTRAIT**, ET DES OEUVRES DE KANDINSKY ! **BONNE CHANCE !**

C'EST SUPER, J'AI TOUJOURS RÊVÉ DE VISITER LE CENTRE GEORGES POMPIDOU : IL PARAÎT QUE TOUT EN HAUT, IL Y A UNE VUE SUPERBE SUR PARIS ! ET PUIS LES COLLECTIONS SONT VRAIMENT IMPRESSIONNANTES ET... SURPRENANTES ! JE PRÉVIENS TOUT DE SUITE ASTRÉE POUR QU'ELLE T'Y ATTENDE !



**ON CONTINUE...**

**ET ZUT, ENCORE RATÉ...** POURTANT, J'Y ÉTAIS PRESQUE ! À CAUSE DE CE FICHU GARDIEN DE NUIT, JE N'AI PAS EU LE TEMPS DE FAIRE DISPARAÎTRE LES TABLEAUX... **RRRRRGGG !** SIRIUS NE VA PAS ÊTRE CONTENT, AÏE AÏE AÏE !

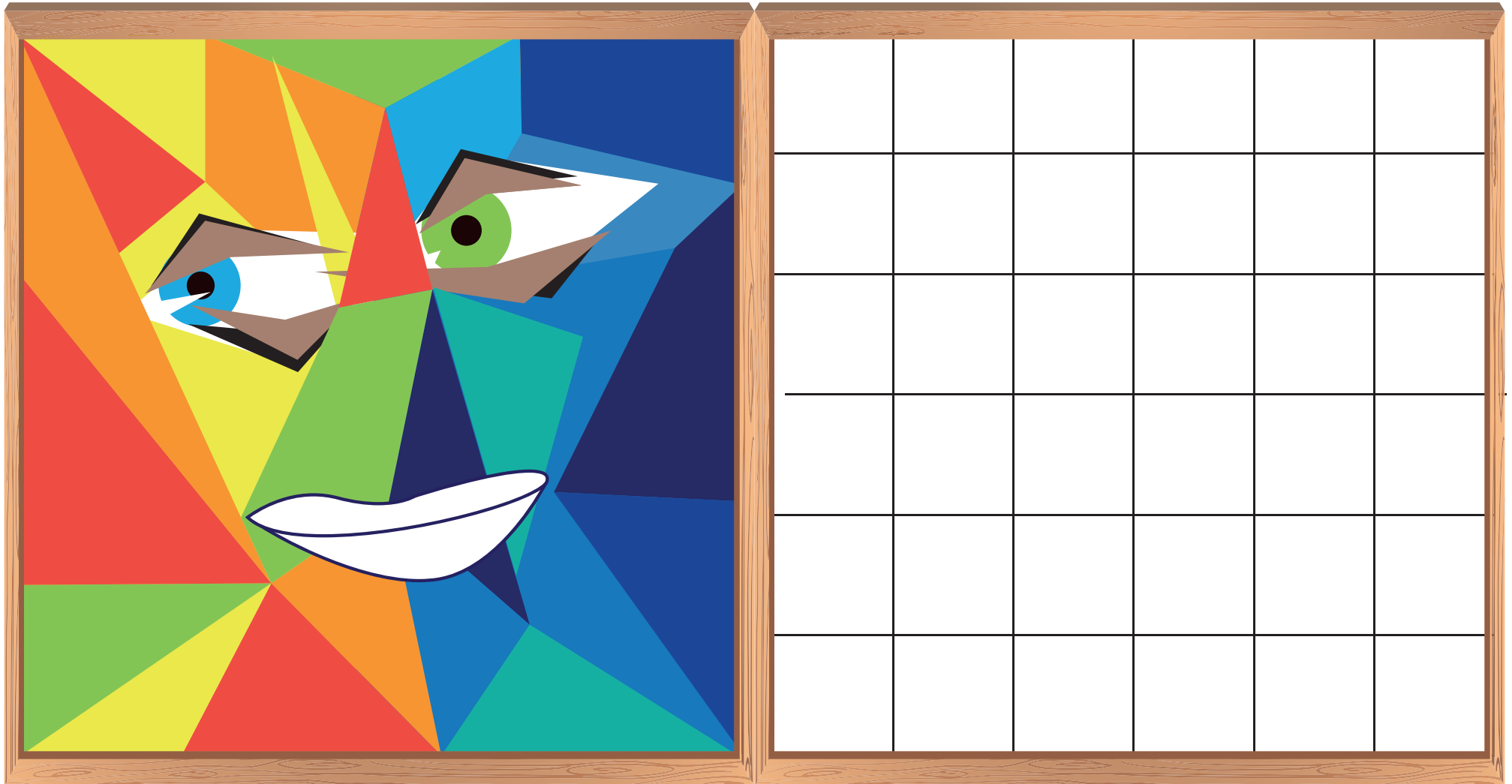


# ÉTAPE N°1

## LE SAIS-TU ?

?

LE MUSÉE D'ART MODERNE DE PARIS A ÉTÉ CONSTRUIT EN 1937, SOUS LE NOM DE PALAIS DE TOKYO. POUR QU'IL NE SOIT PAS RÉQUISITIONNÉ PAR LES ALLEMANDS PENDANT LA GUERRE, LA VILLE DE PARIS DÉCIDE DE LE METTRE À LA DISPOSITION DES ARTISTES !

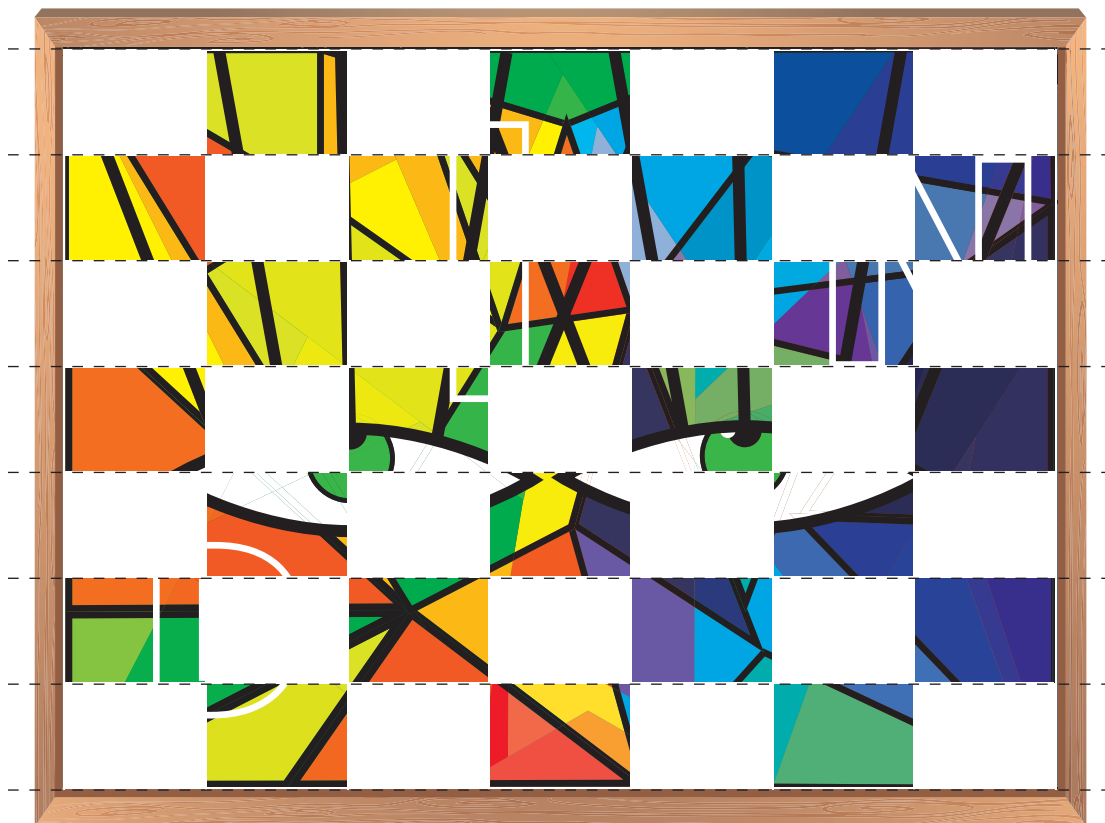


## ÉTAPE N°2

?

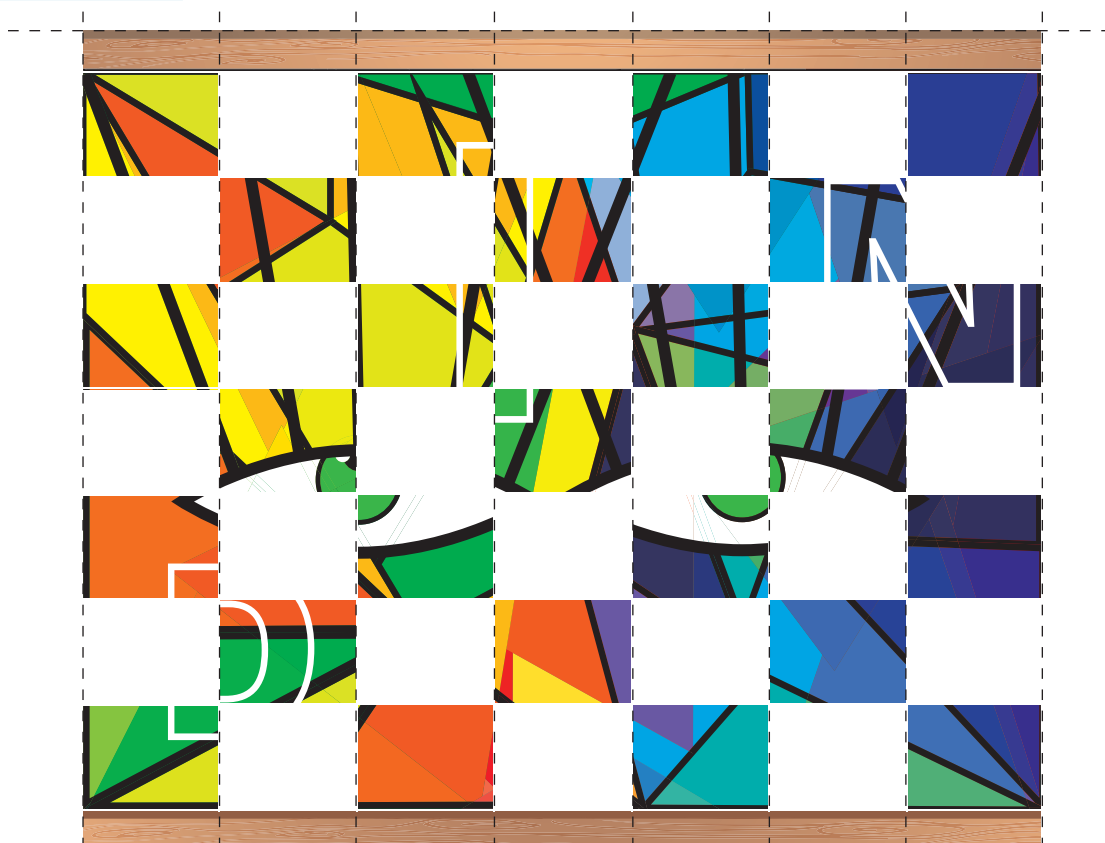
### LE SAIS-TU ?

LA PEINTURE EST UN ART RECONNU ET TRÈS PRESTIGIEUX. CERTAINS TABLEAUX DE PEINTRES CÉLÈBRES COÛTENT EXTRÊMEMENT CHERS, ILS PEUVENT ATTEINDRE PLUSIEURS MILLIONS D'EUROS ! DES PERSONNES RICHES ET AMATEURS D'ART LES COLLECTIONNENT, ET PARFOIS ILS OUVRONT LEUR PROPRE MUSÉE POUR MONTRER CES TRÉSORS AU PUBLIC.



## MON INDICE

DÉCOUPE LES TABLEAUX EN SUIVANT LES TIRETS ET INTERCALE LES BANDES

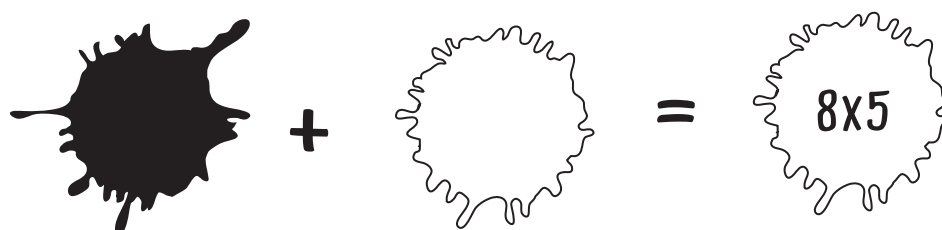
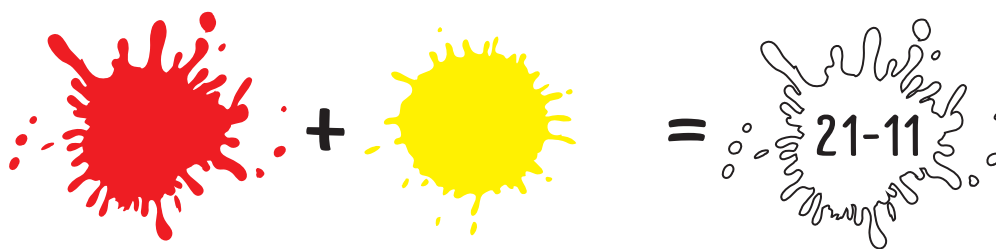
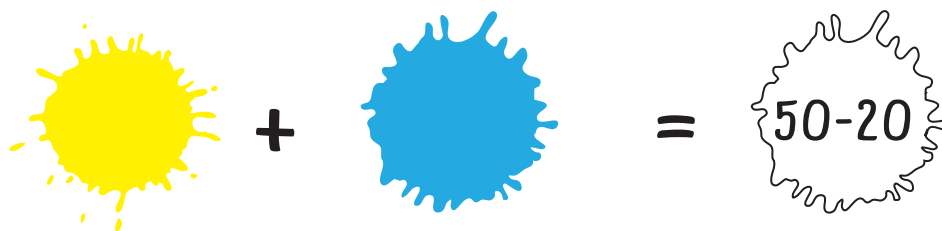


## ÉTAPE N°3

?

### LE SAIS-TU ?

LE TERME ART MODERNE DÉSIGNE UNE PÉRIODE, QUI ENGLOBE LES CRÉATIONS QUI ONT ÉTÉ CRÉÉES ENTRE 1870 ET 1950. L'ART MODERNE REGROUPE DONC PLUSIEURS STYLES, ET DANS PLUSIEURS DOMAINES : PEINTURE, ARCHITECTURE, SCULPTURE, LITTÉRATURE, ET MÊME LE THÉÂTRE !



## MON INDICE

DÉCOUVRE LE CODE DU COFFRE DU MUSÉE EN MÉLANGANT LES COULEURS ET EN RÉSOLVANT LES CALCULE



\_\_\_\_\_



