

## AU BURKINA FASO

TE VOILÀ ARRIVÉ AU BURKINA FASO, COORDONNÉES N11JAUNE SUR LA CARTE DU MONDE, SUR LE CONTINENT AFRICAÏN. PRÉVENU DE TA VENUE PAR HÉLIOS, ZÉNON T'Y ATTEND, COMME PRÉVU.

"HELLO ! TU M'AS L'AIR D'ÊTRE OUVERT D'ESPRIT POUR AVOIR ENVIE DE DÉCOUVRIR D'AUTRES PAYS ET D'AUTRES CULTURES, C'EST UNE QUALITÉ TRÈS IMPORTANTE TU SAIS ?

IL EST PRIMORDIAL DANS LA VIE D'OBSERVER COMMENT LES CHOSSES SE PASSENT UN PEU PLUS LOIN, POUR DEUX RAISONS : DÉJÀ CELA VA TE DONNER DE NOUVELLES IDÉES POUR ÉLARGIR TA FAÇON DE VIVRE. TOUTES LES CULTURES SONT DIFFÉRENTES, À TOI DE LES MIXER POUR TROUVER LA MANIÈRE DE VIVRE QUI TE CORRESPOND LE PLUS !

EN PLUS TU T'APERCEVRAS QUE TA MANIÈRE DE VOIR LES CHOSSES N'EST PAS UNIVERSELLE ET N'EST PAS LA SEULE VÉRITÉ ! EN S'INTÉRESSANT AUX AUTRES COUTUMES, ON APPREND À LES RESPECTER !

BON, TU TOMBES À PIC, CAR LES HABITANTS ONT BESOIN D'AIDE POUR RESTAURER LA SCULPTURE DU CENTRE DU VILLAGE. ELLE S'EST CASSÉE À CAUSE DES INTEMPÉRIES PENDANT LA DERNIÈRE SAISON DES PLUIES ! TU SAIS ICI NOUS SOMMES SOUS UN **CLIMAT TROPICAL SEC**, CE QUI SIGNIFIE QU'IL Y A DEUX SAISONS PENDANT L'ANNÉE : LA SAISON SÈCHE ET LA SAISON DES PLUIES. LES ZONES ARIDES RESTENT MALGRÉ TOUT TRÈS PRÉSENTES.

ALLER, OBSERVE BIEN CES PLANCHES ET RECONSTITUE LA SCULPTURE GRÂCE AUX INDICATIONS !

STOP ! RÉSOUS L'ÉNIGME DE L'ÉTAPE N°1 AVANT DE CONTINUER



"MERCI POUR TON AIDE ! BON, PAS DE TEMPS À PERDRE : JE VAIS TOUT DE SUITE T'EMMENER JUSQU'À TIBILA, QUI ATTEND DEPUIS LONGTEMPS DÉJÀ QUE QUELQU'UN SE MANIFESTE POUR QU'ELLE LUI DONNE LES INFORMATIONS QU'ELLE CONNAÎT !"

### ÉTAPE N°1

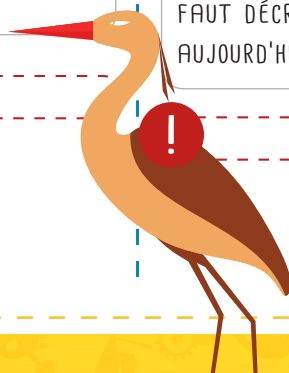
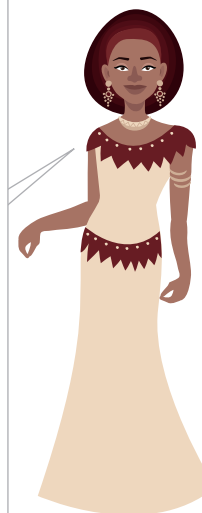
"BONJOUR, GRAND AVENTURIER ! QUEL PLAISIR DE TE VOIR ENFIN ! PÉPÉ ARTHUR M'AVAIT BIEN DIT QUE QUELQU'UN VIENDRAIT, MAIS LE MESSAGE QU'IL A LAISSÉ À PROPOS DU PARCHEMIN A DÛ SE PERDRE PENDANT TOUTES CES ANNÉES... HEUREUSEMENT QUE TU ES VENU !

TU ARRIVES JUSTE LE JOUR LE PLUS CHAUD DE L'ANNÉE : IL FAIT AU MOINS 45 DEGRÉS ! NOUS, NOUS SOMMES HABITUÉS À DE TELLES TEMPÉRATURES ICI ! MAIS NE T'INQUIÈTE PAS, DANS LA CASE DE MA FAMILLE, ON EST AU FRAIS GRÂCE À LA PAILLE SUR LE TOIT !

LE CHAUME, FABRIQUÉ À BASE DE PAILLE, EST UN BON ISOLANT QUI NOUS PROTÈGE DES GROSSES CHALEURS. BEAUCOUP DE CASES ONT LEUR TOIT EN CHAUME POUR CETTE RAISON. LES CASES SONT LES MAISONS D'ICI, MAIS ON PEUT AUSSI LES APPELER HUTTES OU PAILLOTES SELON LES VILLAGES.

BON, REGARDE : DEPUIS DES SIÈCLES, ON SE TRANSMET CETTE MYSTÉRIEUSE TABLETTE EN TERRE CUITE DE MÈRES EN FILLES. IL SEMBLE QU'ELLE CACHE UNE SUITE DE SYMBOLES QU'IL TE FAUT DÉCRYPTER CAR PERSONNE DANS MA LIGNÉE N'A RÉUSSI JUSQU'À AUJOURD'HUI. EN PLUS UN JOUR JE L'AI RETROUVÉE TOUTE CASSÉE..."

STOP ! RÉSOUS L'ÉNIGME DE L'ÉTAPE N°2 AVANT DE CONTINUER



## AU BURKINA FASO, SUITE...

### ÉTAPE N°2

"AH MERCI ! VEUX-TU QUE JE TE RACONTE QUELQUE CHOSE ?

EN AFRIQUE, LA **TERRE CUITE** EST UN ÉLÉMENT ESSENTIEL DE LA VIE QUOTIDIENNE : BEAUCOUP DE SCULPTURES ET D'OBJETS DU QUOTIDIEN SONT FABRIQUÉS EN **TERRE CUITE** !

EN GÉNÉRAL, NOUS CUISONS LES POTERIES DIRECTEMENT SUR LE FEU, AU CONTRAIRE D'AUTRES RÉGIONS DU MONDE OÙ LES POTERIES SONT CUITES DANS UN FOUR À TRÈS HAUTE TEMPÉRATURE.

MAIS REVENONS À NOTRE ENQUÊTE... C'EST ÉTRANGE, J'AI L'IMPRESSION D'AVOIR DÉJÀ VU CETTE MÊME SUITE DE SYMBOLES QUELQUE PART... ALLONS VOIR SUR LA SCULPTURE AU CENTRE DU VILLAGE, ÇA ME DIT QUELQUE CHOSE...

ZUT, IL Y A PLEIN DE CODES, JE NE VOIS PAS COMMENT ON VA S'EN SORTIR. **TU AS UNE IDÉE ? QU'EST-CE QUE ÇA PEUT BIEN VOULOIR DIRE TOUT ÇA ?**"



"**SUPER ! BRAVO !** JE N'ARRIVE PAS À RÉALISER QU'APRÈS TOUTES CES ANNÉES, TU AS ENFIN RÉSOLU L'ÉNIGME DE LA TABLETTE ! LE PROCHAIN INDICE DOIT SE TROUVER LÀ-BAS, AU MILIEU DES MONTAGNES, EN CHINE..."

DE MON CÔTÉ, JE N'EN SAIS PAS PLUS SUR LE PARCHEMIN MYSTÉRIeux POUR LE MOMENT... CE QUI ME TRACASSE, C'EST CET ÉTRANGE MESSAGE AU DOS DE LA TABLETTE... REGARDE !



**STOP ! RÉSOUS L'ÉTAPE MYSTÈRE AVANT DE CONTINUER**



OHLALA, C'ÉTAIT DONC LUI QUI NOUS FAISAIT SI PEUR !

ALLER, Fonce vite aux coordonnées W10bleu, il semble que tu aies des choses à apprendre là-bas. J'espère que ta quête sera fructueuse. Bon voyage !"

**ON CONTINUE...**

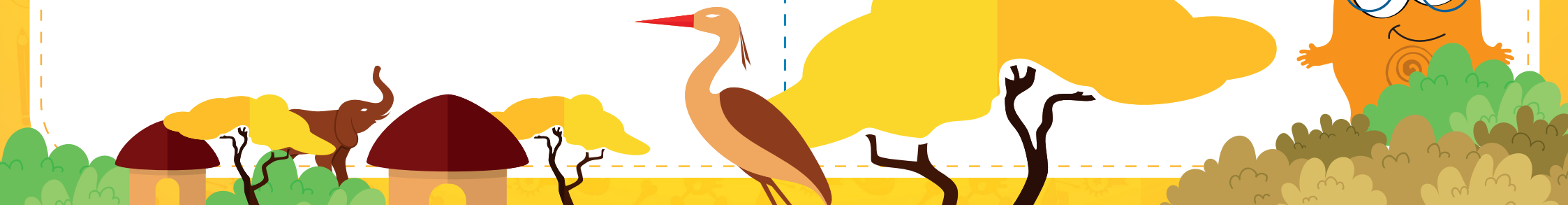
"**OULALA**, J'ESPÈRE QUE TU AS UNE VALISE ADAPTÉE À TOUTES LES MÉTÉOS, CAR LÀ-BAS, ON CHANGE DE TEMPÉRATURES !

**JE CROIS QU'ASTRÉE VIT AU TIBET, C'EST UNE VIEILLE AMIE QUE J'AI CROISÉE IL Y A DES SIÈCLES !** J'ESPÈRE QU'ELLE SE SOUVIENDRA DE MOI... JE LA PRÉVIENS TOUT DE SUITE DE TON ARRIVÉE ! ALLER, EN ROUTE !"

**C'EST PARTI !**



**STOP ! DIRECTION LA SCULPTURE**



AIDE-TOI DE LA VIDÉO DE MONTAGE

PLIE SUR LES TRAITS PLEINS

DÉCOUPE SUR LES TIRETS

POUR LE PEROU

DIRECTION LES FIDJI



DIRECTION LE TIBET



VA EN AUSTRALIE



ON PART EN CORSE

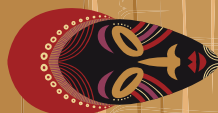


VA EN

LA SUITE EN INDE



ARGENTINE



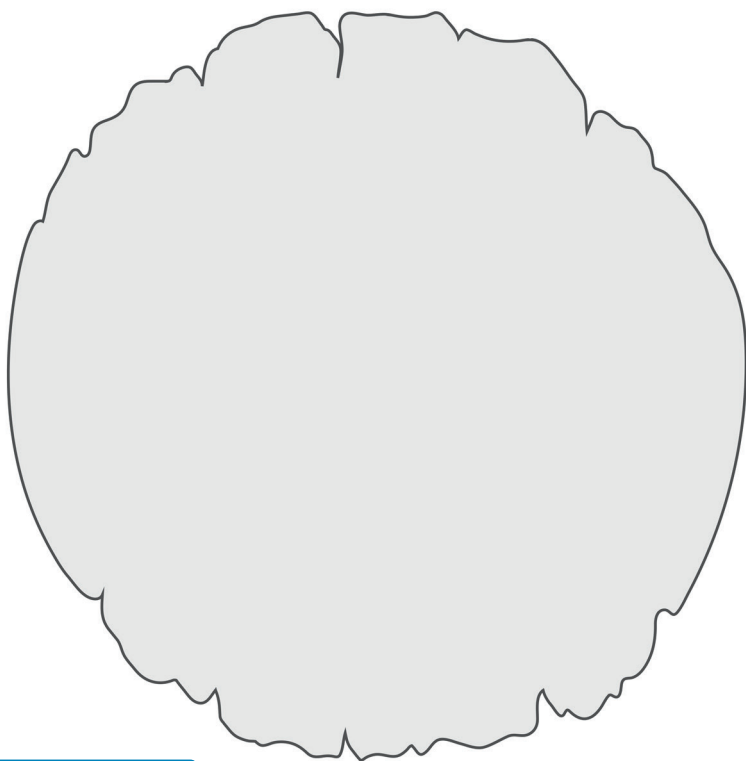
EN ROUTE



## ÉTAPE N°2

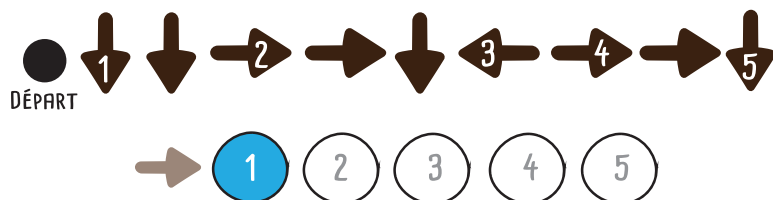
### LE SAIS-TU ?

LE SAIS-TU ? LA POTERIE OCCUPE UNE PLACE DE TAILLE DANS L'ARTISANAT AFRICAÏN : ON A RETROUVÉ DES STATUETTES TRÈS ANCIENNES EN CÉRAMIQUE (C'EST LA TERRE CUITE), MAIS AUSSI EN IVOIRE (LA MATIÈRE DES DÉFENSES D'ÉLÉPHANTS, USAGE AUJOURD'HUI INTERDIT), EN BRONZE OU EN BOIS. ON EN RETROUVE CERTAINES AU MUSÉE DU QUAI BRANLY À PARIS.



### MON INDICE

COLORIE LES BULLES À L'AIDE DES FLÈCHES ET DES NUMÉROS





# MYSTÈRE

VOILÀ LE DOS DE LA TABLETTE : UN MESSAGE A ÉTÉ LAISSÉ, PUIS CODÉ ! OBSERVE L'ALPHABET CODÉ CI-CONTRE ET DÉCHIFFRE LE MESSAGE ! SAURAS-TU DEVINER DE QUI IL S'AGIT ?



MESSAGE À L'AVENTURIER QUI DÉCOUVRIRA CETTE TABLETTE : NOUS SOMMES LES ANCIENS DE CE PEUPLE ET NOUS AVONS DÉCOUVERT UN PERSONNAGE 12-0-11-4-5-8-16-20-4 QUI SOUHAITE FAIRE 4-2-7-14-20-4-17 CETTE MISSION. NOUS AVONS APERÇU SON 14-12-1-17-4 RÔDER AUTOUR DU VILLAGE. NOUS PENSONS QU'IL CHERCHE À 3-4-19-17-20-8-17-4 LE MESSAGE DE CETTE TABLETTE... VOICI CE QUE NOUS SAVONS : IL EST 17-14-20-6-4 ET IL NE SEMBLE PAS TRÈS 5-20-19-4, ALORS NOUS PENSONS QU'IL OBÉIT À UN GOME BIEN PLUS 3-8-0-1-14-11-8-16-20-4. IL A LAISSÉ SON NOM DANS LE SABLE DU VILLAGE POUR SEMER LA TERREUR. IL S'APPELLE *Ally*

A	B	C	D	E	F	G	H	I	J	K	L	M
0	1	2	3	4	5	6	7	8	9	10	11	12
N	O	P	Q	R	S	T	U	V	W	X	Y	Z
13	14	15	16	17	18	19	20	21	22	23	24	25

MESSAGE À L'AVENTURIER QUI DÉCOUVRIRA CETTE TABLETTE : NOUS SOMMES LES ANCIENS DE CE PEUPLE ET NOUS AVONS DÉCOUVERT UN PERSONNAGE \_\_\_\_\_ QUI SOUHAITE FAIRE \_\_\_\_\_ CETTE MISSION. NOUS AVONS APERÇU SON \_\_\_\_\_ RÔDER AUTOUR DU VILLAGE. NOUS PENSONS QU'IL CHERCHE À \_\_\_\_\_ LE MESSAGE DE CETTE TABLETTE... VOICI CE QUE NOUS SAVONS : IL EST \_\_\_\_\_ ET IL NE SEMBLE PAS TRÈS \_\_\_\_\_, ALORS NOUS PENSONS QU'IL OBÉIT À UN GOME BIEN PLUS \_\_\_\_\_ IL A LAISSÉ SON NOM DANS LE SABLE DU VILLAGE POUR SEMER LA TERREUR. IL S'APPELLE \_\_\_\_\_