

## LE MUR DES SYMBOLES

AH LA GRÈCE ANTIQUE, QUELLE **MYTHOLOGIE** FASCINANTE ! TU RETROUVES ASTRÉE À ATHÈNES, LA CAPITALE DE L'ACTUELLE GRÈCE ET LE LIEU CENTRAL DE LA GRÈCE ANTIQUE !

### ÉTAPE N°1

BONJOUR,

QUEL CHEMIN PARCOURU DEPUIS NOTRE DERNIÈRE RENCONTRE !

JE T'EMMÈNE TOUT DE SUITE RENCONTRER CLÉO, LA SOEUR DE DIEGO, ALFRED ET NORA. ELLE EST AUSSI ARCHÉOLOGUE ET TRAVAILLE EN CE MOMENT SUR UN CHANTIER ICI EN GRÈCE.

**TU VERRAS, C'EST UNE CIVILISATION PASSIONNANTE ET PLEINE DE SURPRISES !**

ELLE NOUS ATTEND AU PARTHÉNON, LE TEMPLE DÉDIÉ À LA Déesse ATHÉNA, QUI ÉTAIT CONSIDÉRÉE COMME LA PATRONNE DE LA VILLE.

**LE PARTHÉNON EST L'UN DES MONUMENTS LES PLUS CÉLÈBRES DE LA GRÈCE ANTIQUE.**

IL DATE DU VÈME SIÈCLE AVANT JC ET EST SITUÉ SUR L'ACROPOLE D'ATHÈNES, UN PLATEAU ROCHEUX AU COEUR DE LA VILLE.



BONJOUR À TOI, J'AI DÉJÀ ENTENDU PARLER DE TES EXPLOITS PAR MES 2 FRÈRES, QUEL AVENTURIER !

NOUS COMPTONS PLUS QUE JAMAIS SUR TOI POUR RETROUVER NOTRE SOEUR NORA, QUI N'EST TOUJOURS PAS RÉAPPARUE ! JE M'INQUIÈTE VRAIMENT POUR ELLE...

JE NE PENSE PAS QU'ELLE SOIT ICI, JE L'AURAI DÉJÀ TROUVÉE, J'AI FOUILLÉ LE SITE DE LONG EN LARGE !

D'AILLEURS, EN FOUILLANT, J'AI APERÇU DES TABLETTES, AVEC DES LETTRES DE GREC ANCIEN. **LE GREC ANCIEN ÉTAIT LA LANGUE PARLÉE ICI PENDANT L'ANTIQUITÉ.**

LE GREC ACTUEL EN EST TIRÉ, TOUT COMME LES LANGUES LATINES DÉCOULENT DU LATIN !

D'AILLEURS, SAIS-TU QUE **NOTRE LETTRE Y S'APPELLE AINSI CAR ELLE VIENT DU GREC : "I GREC" ?** C'EST LA LETTRE APPELÉE UPSILON, QUI CORRESPOND AU "U" MAJUSCULE.

JE SUIS SÛRE QUE CES TABLETTES PEUVENT NOUS ÊTRE UTILES, PEUX-TU M'AIDER À LES RÉUNIR ?

**OBSERVE BIEN AUTOUR DE TOI, TU DEVRAIS LES VOIR !**



**STOP ! RÉSOUS L'ÉNIGME DE L'ÉTAPE N°1 AVANT DE CONTINUER**



## LE MUR DES SYMBOLES SUITE...

### ÉTAPE N°2

23 TABLETTES EN TOUT, QUELLE DÉCOUVERTE...

ELLES DOIVENT BIEN SERVIR À QUELQUE CHOSE NON ?

ÇA ME RAPPELLE **UN MUR MYSTÉRIeux AU FOND DU PARTHÉNON**, SUR LEQUEL APPARAISSENT DE NOMBREUX SYMBOLES DE GREC ANCIEN ET DONT PERSONNE N'A JAMAIS COMPRIS LE SENS.

SUIS MOI, ALLONS Y JETER UN Oeil !

ON RETROUVE LES MÊMES SUITES DE SYMBOLES QUE SUR LES TABLETTES QUE TU AS TROUVÉES !

SAURAI-TU TOUTES LES RETROUVER ET LES TRACER SUR LE MUR ?

**IL FAUDRA ÊTRE TRÈS OBSERVATEUR** MAIS JE SUIS SÛRE QUE TU PEUX Y ARRIVER.



**STOP ! RÉSOUS L'ÉNIGME DE L'ÉTAPE N°2 AVANT DE CONTINUER**

OH, C'EST INCROYABLE, UN MOT EST APPARU : ÉGYPTÉ. ET UN SYMBOLE ÉGYPTIEN MYSTÉRIeux... IL ME SEMBLAIT BIEN QUE CE N'ÉTAIT PAS DU GREC ÇA !

**GARDE-LE PRÉCIEUSEMENT.**

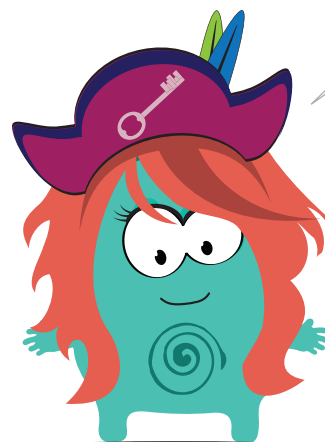
IL SEMBLERAIT QUE L'ÉGYPTÉ SOIT TA PROCHAINE ÉTAPE !

**C'EST UN PAYS QUI REGORGE DE TRÉSORS ANTIQUES**, CELA NE M'ÉTONNERAIT PAS QUE NORA AIT DÉCIDÉ D'Y FAIRE UN TOUR, CURIEUSE COMME ELLE EST...

JE TE SOUHAITE UN BON VOYAGE VERS CE PAYS MERVEILLEUX !

**QUELLE CHANCE TU AS !**

JE NE PEUX PAS T'ACCOMPAGNER, JE DOIS TERMINER MON TRAVAIL ICI, C'EST UN CHANTIER MONUMENTAL ET IL Y A ENCORE BEAUCOUP DE CHOSes À DÉCOUVRIR.



NOUS VOILÀ EN ROUTE VERS LE NORD DE L'AFRIQUE ALORS ! DÉCIDÉMENT, QUELLE ÉPOÉE ! JE PRÉVIENS HÉLIOS POUR QU'IL T'Y ATTENDE.

ON AURAIT DU S'EN DOUTER, SON PRÉNOM ÉTAIT UN INDICE : **CLÉO**, ÇA NE TE FAIT PAS PENSER À QUELQU'UN ? Oui, À CLÉOPÂTRE BIEN SÛR !

**TU VAS DÉCOUVRIR DES SECRETS INCROYABLES LÀ-BAS.**

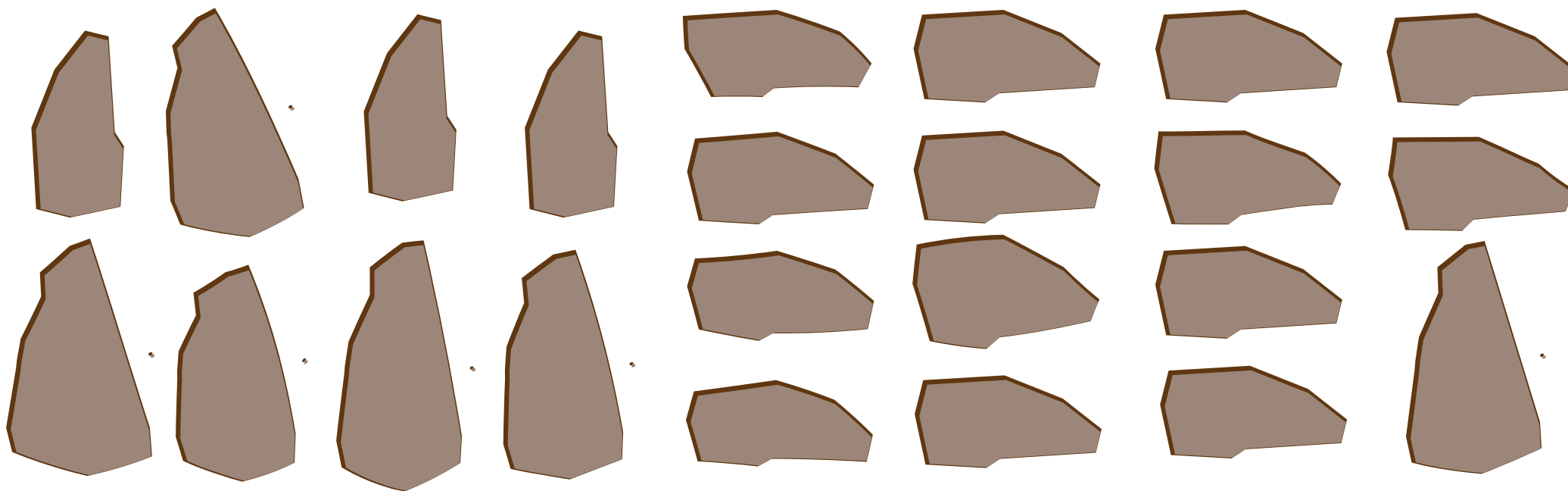
À BIENTÔT !

## ÉTAPE N°1

### LE SAIS-TU ?

LES GRECS DURANT L'ANTIQUITÉ AVAIENT UNE **MYTHOLOGIE** TRÈS DÉVELOPPÉE, QUE L'ON RETROUVE DANS DE NOMBREUX OUVRAGES COMME PAR EXEMPLE L'ILIADÉ ET L'ODYSSÉE, QUI RETRACENT LES AVENTURES D'ULYSSE ÉCRITES PAR HOMÈRE.

?



MON INDICE

CHERCHE BIEN TOUT AUTOUR DE TOI, ET TROUVE LES TABLETTES MYSTÉRIEUSES !

# ÉTAPE N°2

## LE SAIS-TU ?

LE GREC PARLÉ AUJOURD'HUI EST APPELÉ GREC MODERNE. L'ALPHABET GREC N'EST UTILISÉ QUE DANS 2 PAYS : LA GRÈCE ET CHYPRE. IL EST L'UN DES 3 ALPHABETS EUROPÉENS, AVEC L'ALPHABET LATIN (AUSSI UTILISÉ DANS DES LANGUES QUI NE SONT PAS D'ORIGINE LATINES) ET L'ALPHABET CYRILLIQUE (POUR CERTAINES LANGUES SLAVES).

?

Ψ Z Φ Φ Ψ Ψ  
G P H M J P G H L X V W V R Π C Λ Ψ Ψ  
D R D R X Q S T J K P Z T J Φ Z R V R Ψ Λ  
Ψ R Σ Γ Φ Π Φ S S T J K P Z T J Φ Z R V R Ψ Λ  
M Q V K Γ Φ Π Φ S S T J K P Z T J Φ Z R V R Ψ Λ  
Z Θ R Z Π Φ Π Φ S S T J K P Z T J Φ Z R V R Ψ Λ  
Λ R R R L Γ L B Λ Θ W Φ  
B D C Σ H Q S Γ L B Λ Θ W Φ  
Ψ Z Λ Φ Ψ Φ Φ X V K Λ C



## MON INDICE

TROUVE LES ENCHAÎNEMENTS DE SYMBOLES SUR LE MUR ET TRACE-LES.

# À DÉCOUPER PAR LES PARENTS

S S T J

Π C V C X

G D Ψ M Θ Λ B

V W V R

K P T J

V K Λ C

T R P Z

G P H M

J P G H

H Q S Γ

B B Θ W

Φ Π Φ

L B Λ Θ

B D C Σ

M Q V K

Φ G L Γ

V Ψ Z Z Ψ Λ Z

L R Q S

B V Ψ T Z Π V

J D Σ Γ Π R H

V C Σ K X X W

R V Γ J

Θ K M J Ψ Φ Θ

