



JOURNAL DE BORD - OBSERVATION

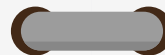
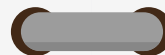
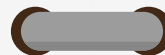
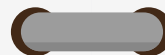
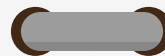
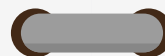
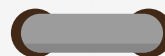
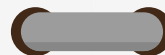
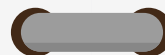
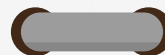
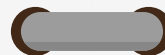
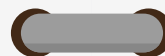
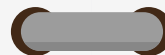
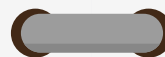
1 ☐ J'AI RÉUSSI CETTE ÉTAPE

2 ☐ J'AI RÉUSSI CETTE ÉTAPE

3 ☐ J'AI RÉUSSI CETTE ÉTAPE

4 ☐ J'AI RÉUSSI CETTE ÉTAPE

5 ☐ J'AI RÉUSSI CETTE ÉTAPE



CE TABLEAU EST TON BLOC-NOTE, ECRIS CE QUE TU VEUX SUR L'AVENTURE POUR T'EN SOUVENIR !
IL TE PERMET AUSSI DE SUIVRE TON AVANCEMENT.

6 ☐ J'AI RÉUSSI CETTE ÉTAPE

7 ☐ J'AI RÉUSSI CETTE ÉTAPE

8 ☐ J'AI RÉUSSI CETTE ÉTAPE

9 ☐ J'AI RÉUSSI CETTE ÉTAPE

10 ☐ J'AI RÉUSSI CETTE ÉTAPE



L'ÉTRANGE DISPARITION

TU ARRIVES AU MEXIQUE, SUR LE SITE ARCHÉOLOGIQUE DE PALENQUE POUR REJOINDRE DIEGO.

ÉTAPE N°1

BON, NOUS VOILÀ ENCORE EMBARQUÉS DANS UNE AVENTURE HAUTE EN COULEURS, AU COEUR DES **CIVILISATIONS** ANTIQUES !

JE SUIS SÛR QUE CETTE AVENTURE EST LIÉE D'UNE MANIÈRE OU D'UNE AUTRE À NOTRE PRÉCIEUX PARCHEMIN. TU AS VU : **NORA**, L'ARCHÉOLOGUE QUI A DISPARU, EST APPAREMMENT SUR UNE PISTE !

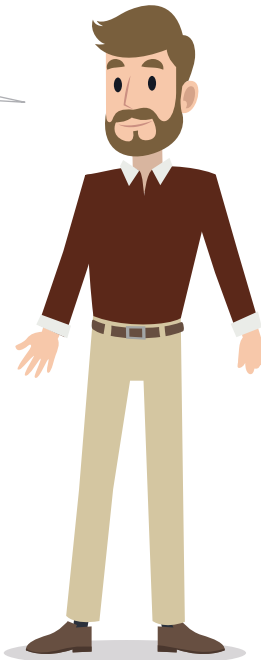
BONJOUR MON AMI ! MERCI D'ÊTRE VENU. L'HEURE EST GRAVE !

DEPUIS QUE JE T'AI ÉCRIT, JE N'AI TOUJOURS AUCUNE NOUVELLE DE NORA.

JE SUIS TRÈS INQUIET.

ÉCOUTE, J'AI EU UNE IDÉE : NOUS ALLONS OBSERVER LE CHANTIER SUR LEQUEL ELLE TRAVAILLAIT QUAND ELLE EST PARTIE. ELLE A PEUT-ÊTRE VU QUELQUE CHOSE QUI LUI A DONNÉ UNE IDÉE.

NOUS AURONS ALORS UN INDICE SUR SA DESTINATION !



REGARDE, C'EST UNE PYRAMIDE MAYA. **OUI, LES MAYAS AUSSI CONSTRUISAIENT DES PYRAMIDES EN PIERRE !**

MAIS CONTRAIREMENT AUX PYRAMIDES ÉGYPTIENNES, CELLES DES MAYAS ONT DES FAÇADES EN ESCALIERS TRÈS MARQUÉS, CE QUI PERMET DE LES ESCALADER !

RÉALISE LES OPÉRATIONS POUR ATTEINDRE LA PIERRE LA PLUS HAUTE !

STOP ! RÉSOUS L'ÉNIGME DE L'ÉTAPE N°1 AVANT DE CONTINUER !

ÉTAPE N°2

LE NOMBRE QUI SE TROUVE EN HAUT DE LA PYRAMIDE INDIQUE LE NOMBRE DE BLOCS À REPLACER DANS CETTE SYMÉTRIE, SUR LAQUELLE NORA RÉFLÉCHIT DEPUIS DES MOIS !

IL S'AGIT D'UNE CONSTRUCTION SACRÉE ET TRÈS IMPORTANTE CHEZ LES MAYAS, QUI LEUR VIENT DE LEURS ANCÊTRES PRÉSUMÉS : **LES OLMÈQUES.**

LES OLMÈQUES AVAIENT BÂTI UNE CIVILISATION TRÈS IMPRESSIONNANTE PENDANT L'ANTIQUITÉ !

LES SCIENTIFIQUES SE SONT MIS D'ACCORD POUR APPELER "ANTIQUITÉ" TOUT CE QUI S'EST PASSÉ ENTRE LA PRÉHISTOIRE ET LE MOYEN-ÂGE, C'EST-À-DIRE ENTRE L'AN 3000 AVANT JC ENVIRON, AVEC L'APPARITION DE L'ÉCRITURE ET L'AN 500 APRÈS JC ENVIRON, AVEC LA CHUTE DE L'EMPIRE ROMAIN !



L'ÉTRANGE DISPARITION SUITE...



MON TRAVAIL EST JUSTEMENT D'ÉTUDIER LES LIENS ENTRE CES DIFFÉRENTES ÉPOQUES ET L'HÉRITAGE QUE LES MAYAS ONT REÇU DE LEURS ANCÊTRES !

ILS ONT GARDÉ PRÉCIEUSEMENT CETTE CONSTRUCTION PENDANT DES SIÈCLES, EN LA METTANT À L'ABRI SOUS LA PYRAMIDE DES INSCRIPTIONS, UN MONUMENT DU SITE DE PALENQUE ENCORE PLEIN DE SECRETS AUJOURD'HUI !

SI TU ARRIVES À REPRODUIRE LE SCHÉMA COMPLET, CE SERAIT UN EXPLOIT MAIS TU EN SAURAS CERTAINEMENT PLUS SUR CE QUI EST ARRIVÉ À NORA !

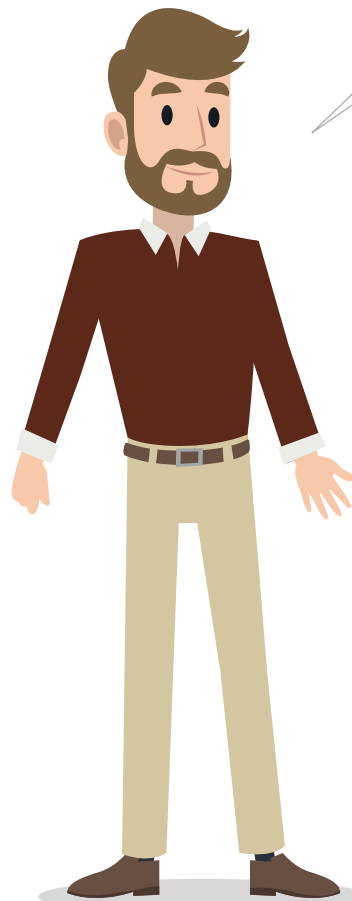
ATTENTION, POUR CELA, IL VA FALLOIR FAIRE PREUVE D'UN SENS DE L'OBSERVATION À TOUTE ÉPREUVE !

TU DOIS PLACER LES BLOCS SUPPLÉMENTAIRES EN SUIVANT LA SYMÉTRIE DE LA LIGNE EN POINTILLÉS ROUGE.

CONCENTRE-TOI BIEN !



STOP ! RÉSOUS L'ÉNIGME DE L'ÉTAPE N°2 AVANT DE CONTINUER



HUM, QU'EST-CE QUE CELA PEUT BIEN SIGNIFIER ? MAIS OUI, JE SAIS ! **C'EST ÉCRIT EN CHIFFRES ROMAINS** : CETTE SUITE SYMBOLISE LE NOMBRE 149, ET CORRESPOND À CELLE SITUÉE SUR LA TRAPPE, VIENS VOIR.

OH ! IL SEMBLE QUE LA TRAPPE PUISSE S'OUVRIR MAINTENANT ! **L'ANTIQUITÉ EST REMPLIE DE SYMBOLES ET DE SIGNES MYSTÉRIeux COMME CELUI QUE TU PEUX VOIR DANS LA TRAPPE.**

À TA PLACE, JE LE GARDERAI TRÈS PRÉCIEUSEMENT DANS LA POCHETTE D'ARCHÉOLOGUE QUE JE T'AI FAIT PARVENIR. TU EN AURAS SANS DOUTE BESOIN !

IL ME SEMBLE QUE TU DOIVES RETOURNER EN EUROPE, EN ITALIE, OÙ SE TROUVAIT LE CŒUR DE L'EMPIRE ROMAIN !

ET ÇA TOMBE TRÈS BIEN CAR ALFRED EST JUSTEMENT EN TRAIN DE TRAVAILLER LÀ-BAS, SUR DES RUINES À ROME !

JE LUI DIS DE T'ATTENDRE ! TIENS MOI VITE AU COURANT, ET POUR DE BONNES NOUVELLES ! BON VENT !

YOUPI, NOUS VOILÀ REPARTIS POUR DE NOUVELLES DÉCOUVERTES ! J'ADORE CETTE AVENTURE AVEC TOI !

DIRECTION L'ITALIE !

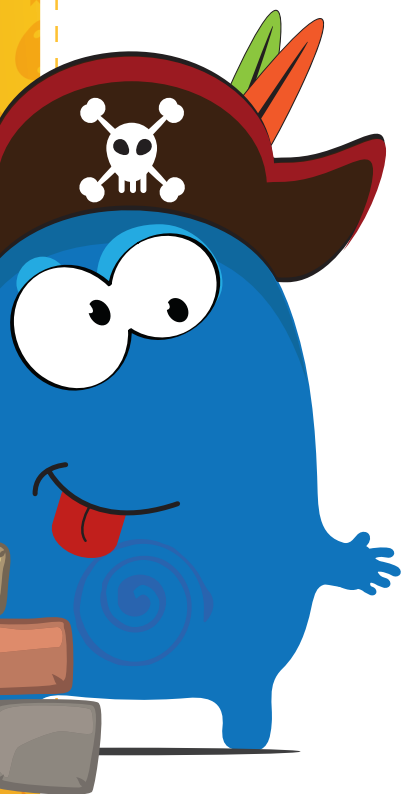
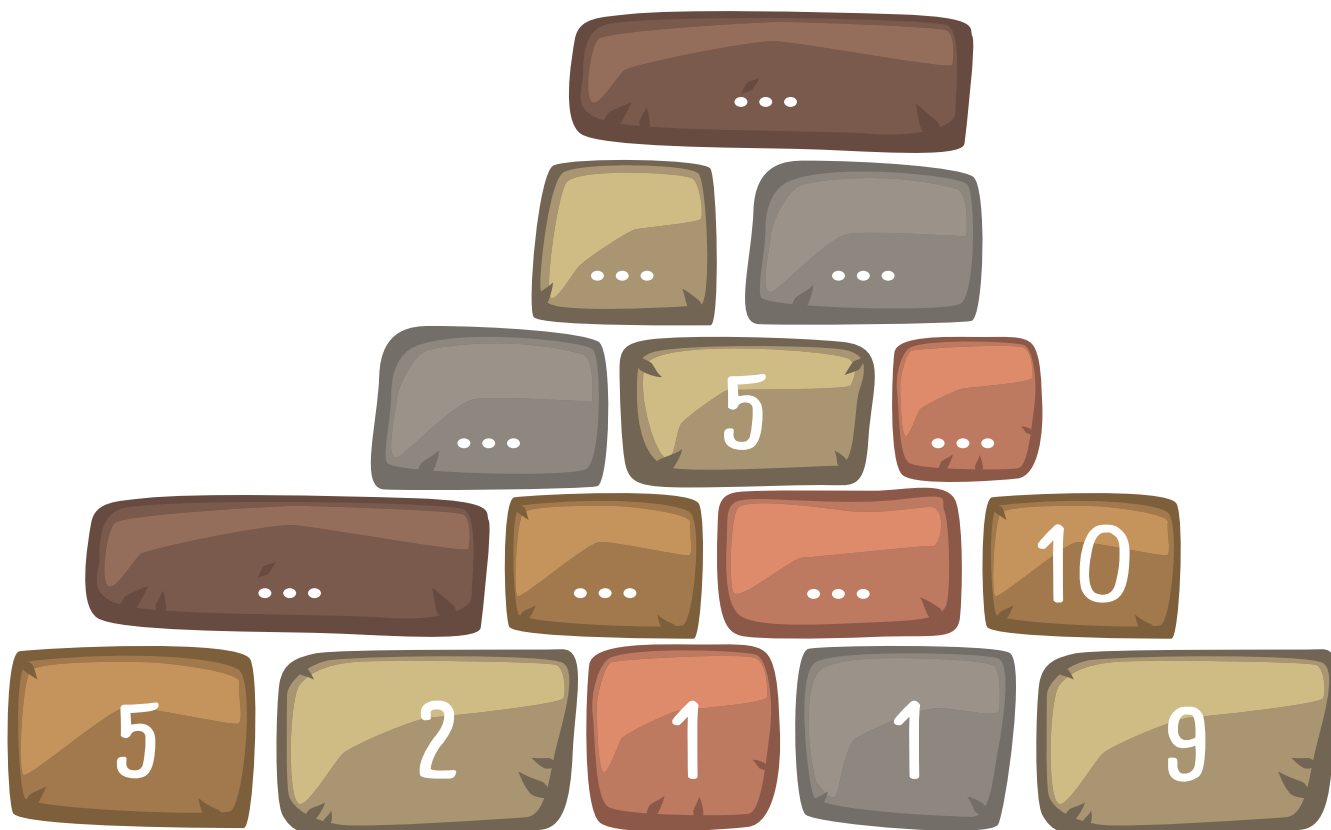


ÉTAPE N°1

?

LE SAIS-TU ?

LES OLMÈQUES ET LES MAYAS FONT PARTIE DES **CIVILISATIONS** PRÉ-COLOMBIENNES, C'EST-À-DIRE CELLES QUI EXISTAIENT AVANT QUE **CHRISTOPHE COLOMB** NE DÉCOUVRE L'AMÉRIQUE ET QUE LES EUROPÉENS NE LA COLONISENT !



MON INDICE

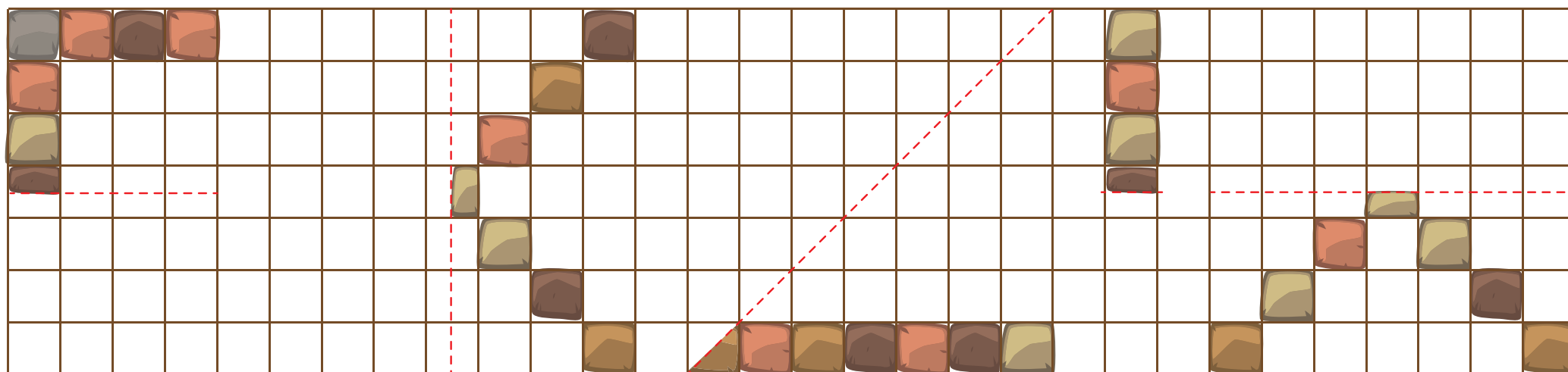
ADDITIONNE LES CHIFFRES DES 2 CASES POUR TROUVER LE RÉSULTAT QUI APPARAÎT DANS LA CASE DU DESSUS.

ÉTAPE N°2

LE SAIS-TU ?

IL EXISTE BEAUCOUP D'AUTRES **CIVILISATIONS** PRÉ-COLOMBIENNES ! LES PLUS CONNUES SONT LES AZTÈQUES, LES TOLTÈQUES ET LES INCAS.

?



MON INDICE

REPRODUIS LES CARRÉS EN SYMÉTRIE EN SUIVANT LA LIGNE EN POINTILLÉS ROUGE.
TU AS DÛ DESSINER 32 BLOCS !

À DÉCOUPER PAR LES PARENTS

