

RESSOURCES PÉDAGOGIQUES : LES TRI DES DÉCHETS

LES DÉCHETS SONT UN GROS PROBLÈME DANS NOTRE SOCIÉTÉ ACTUELLE : EN EFFET, NOUS PRODUISONS ÉNORMÉMENT DE DÉCHETS ET NE SAVONS PAS COMMENT TOUS LES TRAITER. C'EST L'UN DES SUJETS MAJEURS LORSQUE L'ON PARLE DE PROTECTION DE L'ENVIRONNEMENT. TU VEUX SAVOIR POURQUOI ? IMAGINE LE NOMBRE DE DÉCHETS QU'IL Y A DANS LES POUBELLES CHEZ TOI CHAQUE SEMAINE. MULTIPLIE CETTE QUANTITÉ PAR LE NOMBRE D'HABITANTS SUR TERRE : PLUS DE 7,5 MILLIARDS ! PAR EXEMPLE, CHAQUE FRANÇAIS PRODUIT PLUS DE 500 KG EN MOYENNE DE DÉCHETS ! HEUREUSEMENT, TOUT LE MONDE SUR TERRE NE CONSOMME PAS AUTANT MAIS CELA REPRÉSENTE MALGRÉ TOUT DES QUANTITÉS ASTRONOMIQUES !

LES DÉCHETS SONT UN GROS PROBLÈME DANS NOTRE SOCIÉTÉ ACTUELLE : EN EFFET, NOUS PRODUISONS ÉNORMÉMENT DE DÉCHETS ET NE SAVONS PAS COMMENT TOUS LES TRAITER.

C'EST L'UN DES SUJETS MAJEURS LORSQUE L'ON PARLE DE PROTECTION DE L'ENVIRONNEMENT. TU VEUX SAVOIR POURQUOI ? IMAGINE LE NOMBRE DE DÉCHETS QU'IL Y A DANS LES POUBELLES CHEZ TOI CHAQUE SEMAINE. MULTIPLIE CETTE QUANTITÉ PAR LE NOMBRE D'HABITANTS SUR TERRE : PLUS DE 7,5 MILLIARDS ! PAR EXEMPLE, CHAQUE FRANÇAIS PRODUIT PLUS DE 500 KG EN MOYENNE DE DÉCHETS ! HEUREUSEMENT, TOUT LE MONDE SUR TERRE NE CONSOMME PAS AUTANT MAIS CELA REPRÉSENTE MALGRÉ TOUT DES QUANTITÉS ASTRONOMIQUES !

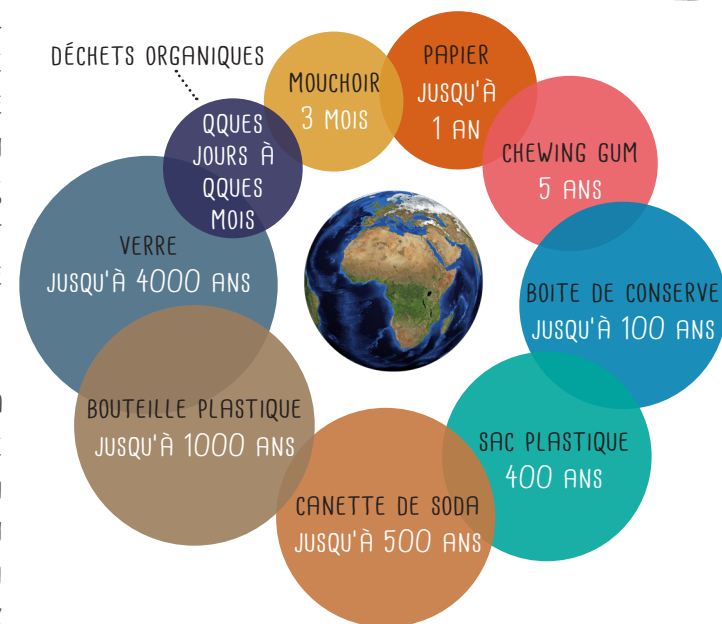
AVANT TOUT, SAIS-TU QU'IL EXISTE DIFFÉRENTS TYPES DE DÉCHETS ? TU AS PU VOIR LES DÉCHETS ORGANIQUES DANS TON AVENTURE. CE SONT LES DÉCHETS D'ORIGINE ANIMALE OU VÉGÉTALE, COMME LES ÉPLUCHURES DE LÉGUMES PAR EXEMPLE. ILS PEUVENT ÊTRE DÉGRADÉS RAPIDEMENT PAR LES MICRO-ORGANISMES. LORSQUE L'ON MET CES DÉCHETS DANS LA TERRE, ILS DEVIENNENT DU COMPOST, CE QUI EST BÉNÉFIQUE CAR CELA ENRICHT LA TERRE ! ILS FONT EN QUELQUE SORTE PARTIE DU FONCTIONNEMENT NORMAL DE L'ÉCOSYSTÈME !

MAIS D'AUTRES DÉCHETS SONT BEAUCOUP PLUS COMPLIQUÉS À TRAITER... COMME PAR EXEMPLE LE PLASTIQUE, LE VERRE, LE CARTON, LE PAPIER... C'EST POUR CELA QUE L'ON A AUJOURD'HUI DIFFÉRENTES POUBELLES AFIN DE LES TRIER ! C'EST CE QUE L'ON APPELLE LE **RECYCLAGE** GRÂCE AU **TRI SÉLECTIF**. ON VA AINSI POUVOIR RÉUTILISER NOS DÉCHETS POUR FABRIQUER DE NOUVEAUX OBJETS, AU LIEU QU'ILS SOIENT PERDUS.

IL EXISTE AUSSI LES DÉCHETS NON RECYCLABLES, CEUX QUI NE PEUVENT PAS ÊTRE RÉUTILISÉS POUR FABRIQUER AUTRE CHOSE. IL S'AGIT PAR EXEMPLE DE CERTAINS PLASTIQUES COMME LES SACS, DU POLYSTYRÈNE, DE L'ALUMINIUM, DES COUCHES, DES COSMÉTIQUES, DES JOUETS... CEUX-CI SONT DÉTRUITS PAR INCINÉRATION ET L'ÉNERGIE PRODUITE EST UTILISÉE POUR L'ÉLECTRICITÉ !

ON TROUVE ENFIN LES DÉCHETS RADIOACTIFS, QUI SORTENT DES CENTRALES NUCLÉAIRES PAR EXEMPLE. CE SONT LES PLUS DANGEREUX POUR L'ENVIRONNEMENT ET LES PLUS LONGS À SE DÉGRADER : CERTAINS DE CES DÉCHETS POURRONT METTRE JUSQU'À 100.000 ANS POUR DISPARAÎTRE ! MAIS RASSURE-TOI, ON NE LES TROUVE PAS PARTOUT, ET ILS SONT TRAITÉS DE MANIÈRE TRÈS SÉRIEUSE !

CHAQUE DÉCHET A UNE DURÉE DE VIE DIFFÉRENTE :



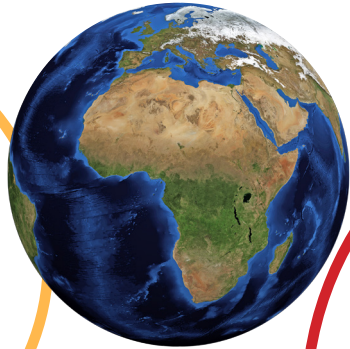
TU IMAGINES, DANS LES ANNÉES 6000 ILS POURRONT ENCORE VOIR NOS BOUTEILLES EN VERRE SI ON NE LES RECYCLE PAS ! AUJOURD'HUI, ON ENTEND BEAUCOUP PARLER DU PLASTIQUE : IL Y A AUJOURD'HUI UN CONTINENT DE PLASTIQUE QUI EST GRAND COMME 3 FOIS LA FRANCE EN PLEIN MILIEU DU PACIFIQUE, ET D'AUTRES APPARAÎSSENT AUSSI À D'AUTRES ENDROITS DU **GLOBE TERRESTRE**. ILS PROVIENNENT PRINCIPALEMENT DES DÉCHETS LAISSÉS DANS LA NATURE ET QUI SONT ACHÉMINÉS PAR LES COURS D'EAU JUSQUE DANS L'Océan, MAIS AUSSI CEUX LAISSÉS SUR LES PLAGES, ET ENFIN DES DÉCHETS REJETÉS DIRECTEMENT DANS LA MER DANS LE CADRE DES ACTIVITÉS MARITIMES (SPORTS NAUTIQUES, PÊCHE, TRANSPORT DE MARCHANDISES...).



RESSOURCES PÉDAGOGIQUES : LES TRI DES DÉCHETS

C'EST QUOI LE GLOBE TERRESTRE ?

UN GLOBE EST UN OBJET SPHÉRIQUE, UNE BOULE. LE GLOBE OCULAIRE PAR EXEMPLE, C'EST UN OEIL ! MAIS LORSQUE L'ON PARLE DU GLOBE TERRESTRE, CELA SIGNIFIE LA PLANÈTE TERRE !



COMMENT PUIS-JE PARTICIPER AU DÉVELOPPEMENT DURABLE ?

TOUS LES ÊTRES HUMAINS PEUVENT PARTICIPER À RÉDUIRE L'IMPACT HUMAIN SUR LA PLANÈTE ET LA NATURE. EN RÉDUISANT NOS DÉCHETS OU NOS DÉPLACEMENTS PAR EXEMPLE, EN ÉVITANT DE JETER DES CHOSSES DANS LA NATURE, EN CONSOMMANT DES PRODUITS LOCAUX ET DE SAISON, EN UTILISANT DES MOYENS MOINS POLLUANTS POUR SE DÉPLACER COMME LE VÉLO OU LES TRANSPORTS EN COMMUN ! MAIS CELA N'EST PAS TOUJOURS POSSIBLE SELON LES LIEUX OÙ NOUS VIVONS, ALORS À CHACUN DE FAIRE DE SON MIEUX !



À QUOI SERT LE RECYCLAGE ?

LE RECYCLAGE SERT À TRANSFORMER LES DÉCHETS POUR LES RÉUTILISER À NOUVEAU ! CELA ÉVITE LE GÂCHIS : AVANT LE RECYCLAGE, CHAQUE OBJET N'AVAIT QU'UNE VIE. IL ÉTAIT CONSTRUIT, UTILISÉ, PUIS JETÉ. AUJOURD'HUI, CHAQUE OBJET RECYCLABLE SE RETRANSFORME EN DE NOUVEAUX OBJETS ! IL PERMET À LA FOIS DE RÉDUIRE LA QUANTITÉ DE DÉCHETS, ET DE PRÉSERVER LES RESSOURCES NATURELLES, VOILÀ POURQUOI IL EST SI IMPORTANT !



L'ODYCO LE DICTIONNAIRE DE L'AVENTURE



QU'EST-CE QU'UNE CRISE ENVIRONNEMENTALE ?

ON PARLE DE CRISE ENVIRONNEMENTALE LORSQU'UN PROBLÈME ÉCOLOGIQUE DEVIENT MAJEUR, C'EST-À-DIRE TRÈS GRAVE. IL FAUT ALORS TROUVER DES SOLUTIONS URGENTES ET EFFICACES POUR STOPPER CETTE CRISE !

LE TRI SÉLECTIF, ÇA SE FAIT COMMENT ?

LE TRI SÉLECTIF PERMET DE TRIER LES DÉCHETS AFIN DE POUVOIR LES RECYCLER, PUISQU'ILS NE SE RECYCLENT PAS TOUS DE LA MÊME FAÇON ! AU NIVEAU INDIVIDUEL, LE TRI SÉLECTIF PEUT SE FAIRE DE 2 FAÇONS : TOUT D'ABORD À LA MAISON, GRÂCE À 3 POUBELLES DIFFÉRENTES : LA POUBELLE DES DÉCHETS NON RECYCLABLES, LA POUBELLE DES DÉCHETS RECYCLABLES, ET LE VERRE ! DANS CERTAINES RÉGIONS, LE VERRE ET LES DÉCHETS RECYCLABLES SE METTENT DANS LA MÊME POUBELLE. ENSUITE, IL EXISTE DES DÉCHETTERIES, POUR TOUT CE QUI NE RENTRE PAS DANS TA POUBELLE, COMME LES GROS CARTONS, MAIS AUSSI CE QUI NÉCESSITE UN TRAITEMENT PARTICULIER COMME LES AMPOULES OU LES PILES !