



JOURNAL DE BORD - RESPECT DE LA NATURE

CE TABLEAU EST TON BLOC-NOTE, ECRIS CE QUE TU VEUX SUR L'AVENTURE POUR T'EN SOUVENIR !
IL TE PERMET AUSSI DE SUIVRE TON AVANCEMENT.

1 ☐ J'AI RÉUSSI CETTE ÉTAPE

2 ☐ J'AI RÉUSSI CETTE ÉTAPE

3 ☐ J'AI RÉUSSI CETTE ÉTAPE

4 ☐ J'AI RÉUSSI CETTE ÉTAPE

5 ☐ J'AI RÉUSSI CETTE ÉTAPE

6 ☐ J'AI RÉUSSI CETTE ÉTAPE

7 ☐ J'AI RÉUSSI CETTE ÉTAPE

8 ☐ J'AI RÉUSSI CETTE ÉTAPE

9 ☐ J'AI RÉUSSI CETTE ÉTAPE

10 ☐ J'AI RÉUSSI CETTE ÉTAPE



LA BANDEROLE BAVARDE

ROSY A BIEN FAIT DE T'ÉCRIRE, ELLE A TROUVÉ LA PERSONNE LA PLUS À MÊME DE RÉSOUDRE CETTE **CRISE ENVIRONNEMENTALE** SANS PRÉCÉDENT ! TE VOILÀ ARRIVÉ AU CENTRE DE TRI DES DÉCHETS.

ÉTAPE N°1

BONJOUR À TOI, RAVI DE TE REVOIR ! DIS DONC, TU ES TOUJOURS PARTANT POUR UNE NOUVELLE AVENTURE À CE QUE JE VOIS !

TU NE MANQUES JAMAIS À L'APPEL, ET C'EST TRÈS BIEN !

SURTOUT CETTE FOIS, CAR LE PROBLÈME EST CRUCIAL :

LA NATURE EST LA CHOSE LA PLUS PRÉCIEUSE QUE NOUS AYONS SUR TERRE, ET ELLE EST EN DANGER !

ELLE A BESOIN D'UN HÉROS ! HEUREUSEMENT QUE TU ES VENU.

ALLONS TOUT DE SUITE RETROUVER ROSY QUI T'ATTEND POUR ENQUÊTER SUR LA MYSTÉRIEUSE AFFAIRE DE LA BANDEROLE !

HELLO ! MERCI D'ÊTRE VENU, J'AI BEAUCOUP RÉFLÉCHI À CETTE HISTOIRE ET JE PENSE QUE CETTE BANDEROLE N'EST PAS UN SIMPLE CANULAR... ELLE VEUT DIRE BEAUCOUP PLUS !

C'EST UN VÉRITABLE SIGNAL D'ALARME !

MAIS POUR EN ÊTRE SÛR, IL FAUT D'ABORD LA DÉCHIFFRER. POUR SAVOIR COMMENT LA DÉCHIFFRER, RIEN DE MIEUX QUE D'ALLER PARLER À JEAN, L'EMPLOYÉ QUI A TROUVÉ LA BANDEROLE !



BONJOUR !

OUF, ENFIN QUELQU'UN QUI PREND MON PROBLÈME VRAIMENT AU SÉRIEX !

SAVEZ-VOUS QUE LES ENQUÊTEURS ET LE DIRECTEUR ONT DÉJÀ STOPPÉ LEURS RECHERCHES ?

ILS ONT DÉCRÉTÉ QUE CETTE BANDEROLE ÉTAIT UN CANULAR ET ONT CLASSÉ L'AFFAIRE ! MAIS JE SUIS SÛR QUE C'EST PLUS QUE CELA...

TENEZ, SUIVEZ-MOI, JE VAIS VOUS LA MONTRER !

ON PEUT Y VOIR DES IMAGES DE DIFFÉRENTS DÉCHETS. ICI, NOUS TRIONS LES DÉCHETS RECYCLABLES ET NON RECYCLABLES, MAIS PAS LES DÉCHETS VERTS.

À MON AVIS, IL FAUDRAIT MASQUER TOUS LES DÉCHETS ORGANIQUES DE CETTE BANDEROLE POUR Y VOIR PLUS CLAIR, ILS N'ONT RIEN À FAIRE PAR ICI !

LES DÉCHETS ORGANIQUES SONT LES DÉCHETS BIODÉGRADABLES RAPIDEMENT, COMME LES VÉGÉTAUX, QUI PEUVENT SERVIR DE COMPOST ! ILS N'ONT QUE TRÈS PEU D'IMPACT ENVIRONNEMENTAL, CONTRAIREMENT AU PLASTIQUE PAR EXEMPLE QUI PEUT RÉSISTER JUSQU'À 1000 ANS !

C'EST POUR CELA QU'AUJOURD'HUI, ON TROUVE UN CONTINENT DE PLASTIQUE EN PLEIN OCÉAN PACIFIQUE, QUI MESURERAIT PLUS DE 3 FOIS LA FRANCE... ET IL Y EN A D'AUTRES AILLEURS ! SAIS-TU QUE PLUS D'1,5 MILLIONS D'ANIMAUX MARINS MEURENT CHAQUE ANNÉE À CAUSE DES DÉCHETS ? QUEL DÉSASTRE !



STOP ! RÉSOUS L'ÉNIGME DE L'ÉTAPE N°1 AVANT DE CONTINUER



LA BANDEROLE BAVARDE SUITE...

ÉTAPE N°2



REGARDE, UN MOT APPARAÎT ! "TROP" ?

HUM... JE SAVAIS BIEN QUE CETTE GRILLE NOUS CACHAIT QUELQUE CHOSE ! IL DOIT Y AVOIR LA SUITE DU MESSAGE QUELQUE PART.

JEAN, UNE IDÉE ?

HUM, PEUT-ÊTRE OUI : EN ENLEVANT LA BANDEROLE, J'AI TROUVÉ DERRIÈRE UNE BRIQUE DE LAIT. BON, ON EN TROUVE BEAUCOUP ICI, MAIS NORMALEMENT ELLES SONT DANS DES BENNES À L'INTÉRIEUR DU BÂTIMENT.

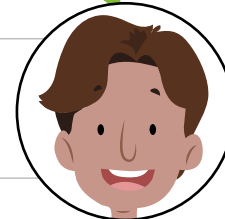
ELLE, ELLE SE TROUVAIT LÀ, DERRIÈRE LA BANDEROLE, SANS AUCUNE RAISON.

JE M'APPRÊTAIS À LA DONNER AUX ENQUÊTEURS MAIS À CE MOMENT-LÀ, ILS ONT ABANDONNÉ LEURS RECHERCHES. JE L'AI DONC GARDÉE DANS MON BUREAU, PUIS JE L'AI OUBLIÉE. CELA NE COÛTE RIEN D'Y JETER UN ŒIL !

REGARDEZ, IL Y A DU TEXTE DANS UNE LANGUE ÉTRANGÈRE, ET CE CODE BARRE EST SI BIZARRE, ON DIRAIT PLUTÔT UN QR CODE...

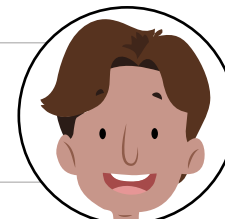


BRAVO ! TU AS RÉUSSI À DÉCHIFFRER LE MESSAGE ! IL S'AGISSAIT BIEN D'UN MESSAGE CODÉ ALORS, JE NE POUVAIS PAS LE DÉCHIFFRER TOUT SEUL.



OK, TROP DE POLLUANTS DANS L'ATMOSPHÈRE... MON PETIT DOIGT ME DIT QUE L'ON DEVRAIT SE DIRIGER VERS LE CENTRE DE MESURE DE LA QUALITÉ DE L'AIR... **ON DIRAIT BIEN QUE LA PERSONNE QUI NOUS A LAISSÉ CE MESSAGE SOUHAITE NOUS EN DIRE PLUS !**

BON, LÀ ÇA DEVIENT TROP PÉRILLEUX POUR MOI, JE PRÉFÈRE VOUS LAISSER, MOI, J'AI DES TONNES DE DÉCHETS À TRAITER ! BONNE CHANCE !



SUPER, TU ES TELLEMENT EFFICACE, ON VOIT BIEN QUE POUR TOI, LA CAUSE ENVIRONNEMENTALE EST IMPORTANTE ! ET TU AS RAISON !
LE JOUR OÙ LA TERRE SERA ÉPUISÉE, IL SERA IMPOSSIBLE DE VIVRE DESSUS, TANT POUR L'HUMANITÉ, LES ANIMAUX, LES PLANTES... QUE POUR LES GOMES !

ALORS VITE, JE PRÉVIENS TOUT DE SUITE ASTRÉE DE T'ATTENDRE AU CENTRE DE MESURE DE LA QUALITÉ DE L'AIR !
À TRÈS VITE !



STOP ! RÉSOUS L'ÉNIGME DE L'ÉTAPE N°2 AVANT DE CONTINUER

ÉTAPE N°1

LE SAIS-TU ?

?

LES DÉCHETS SONT TOUJOURS FABRIQUÉS À PARTIR DE MATÉRIAUX QUE L'ON TROUVE DANS LA NATURE : LE VERRE EST FAIT AVEC DU SABLE, LE PAPIER AVEC DU BOIS ET MÊME LE PLASTIQUE EST FABRIQUÉ À BASE DE PÉTROLE !



MON INDICE

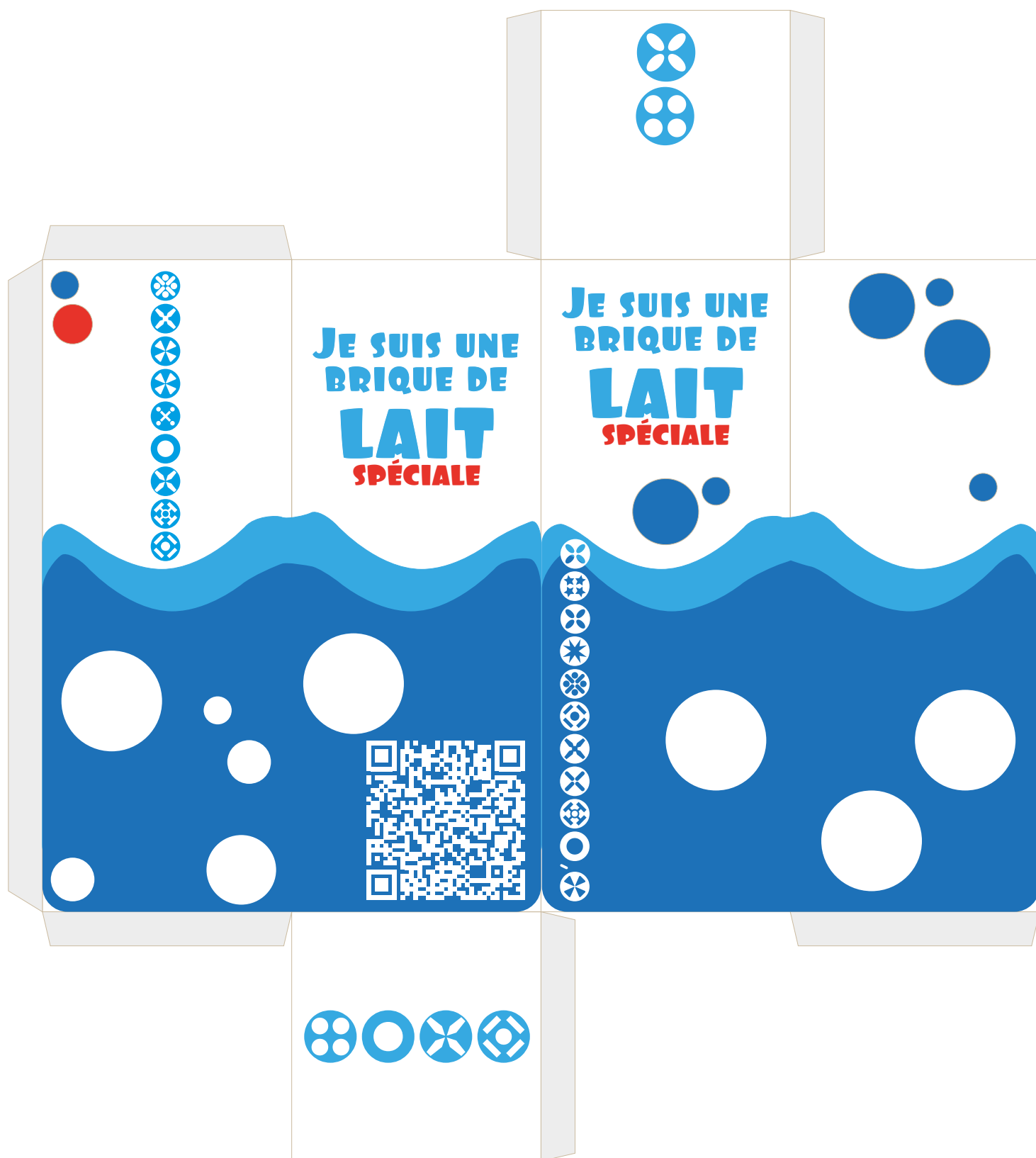
COLORIE TOUTES LES ZONES DANS LESQUELLES APPARAÎT UNE IMAGE DE DÉCHET ORGANIQUE, AFIN DE LES FAIRE DISPARAÎTRE.
TU POURRAS LIRE UN MOT !

ÉTAPE N°2

?

LE SAIS-TU ?

EN FAIT, TOUS LES DÉCHETS SONT BIODÉGRADABLES, C'EST-À-DIRE QU'ILS DISPARAISSENT GRÂCE À L'ACTION DES MICRO-ORGANISMES. LE PROBLÈME, C'EST LA DURÉE DE LA DÉGRADATION : ALORS QUE CERTAINS VÉGÉTAUX NE METTENT QUE QUELQUES JOURS À SE DÉGRADER, LE VERRE PAR EXEMPLE A BESOIN DE 4000 ANS !



MON INDICE

RECONSTITUE LA BRIQUE DE LAIT PUIS DÉCHIFFRE LE MESSAGE À L'AIDE DE L'ALPHABET CODÉ QUE TU TROUVES EN SCANNANT LE "CODE BARRE".

À DÉCOUPER PAR LES PARENTS

