

UN TOUR DANS LES ÉTOILES ?

POUR CONTINUER TON VOYAGE EN 4 DIMENSIONS, MAIS AUSSI ET SURTOUT POUR SECOURIR TON AMI ZÉNON, TE VOILÀ ARRIVÉ À L'OBSERVATOIRE DE PARANAL, DANS LE DÉSERT D'ATACAMA, AU NORD DU CHILI.

ÉTAPE N°1



J'ESPÈRE QU'ON VA VITE LE RETROUVER, IL EST CACHÉ ICI DEPUIS DÉJÀ PLUSIEURS SEMAINES, **J'ESPÈRE QU'IL VA BIEN !**

J'AI CONTACTÉ BOB POUR QU'IL VIENNE NOUS AIDER, TU TE SOUVIENS, C'ÉTAIT L'ASSISTANT DE NEIL ARMSTRONG !

IL EST EXPERT EN CE QUI CONCERNE LE CIEL, ALORS JE ME SUIS DIT QU'IL ÉTAIT LE MIEUX PLACÉ POUR NOUS GUIDER ICI !

BONJOUR ! ÇA FAIT LONGTEMPS DIS-MOI !

JE VOIS QUE TU ES TOUJOURS EN QUÊTE DE TON PARCHEMIN MYSTÉRIeux, C'EST SUPER D'ALLER AU BOUT DE TA MISSION !

NOUS SOMMES ICI EN PLEIN DÉSERT D'ATACAMA, AU CHILI, UN PAYS D'AMÉRIQUE DU SUD.

CETTE RÉGION EST LA PLUS ARIDE DE TOUTE LA PLANÈTE : **PARFOIS, IL NE PLEUT PAS PENDANT PLUS DE 50 ANS À CERTAINS ENDROITS !**

C'EST CETTE SÉCHERESSE, AJOUTÉE À L'ALTITUDE ET À L'ABSENCE DE POLLUTION LUMINEUSE QUI REND LE LIEU IDÉAL POUR L'OBSERVATOIRE DU CERRO PARANAL.

UN OBSERVATOIRE PERMET D'ÉtudIER LE CIEL DE MANIÈRE TRÈS PERFORMANTE ET EFFICACE.

ON PEUT PAR EXEMPLE Y OBSERVER DES ASTRES TRÈS LOINTAINS QU'IL EST IMPOSSIBLE DE VOIR À L'OEIL NU !

JE SAIS QUE DANS CET OBSERVATOIRE, **IL Y A UNE CACHETTE SECRÈTE**, COMME UN COFFRE AVEC UN CODE.

J'AI LA PROCÉDURE POUR TROUVER LE CODE SECRET, ELLE EST EN 2 PARTIES. À TOI DE LA DÉCHIFFRER !

IL FAUT QUE TU CHOISISSES À CHAQUE FOIS QUEL PAIRE DE SYMBOLES TU VEUX GARDER, ET QUE TU CACHES L'AUTRE !

AINSI, TU VERRAS SI TON INTUITION TE MÈNE SUR LA BONNE VOIE !

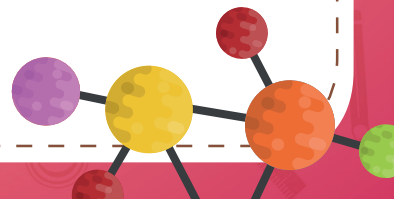
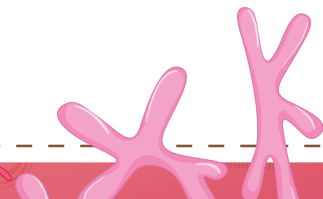
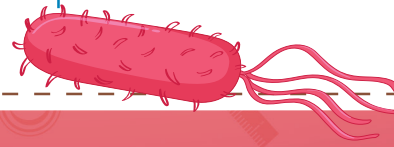
STOP ! RÉSOUS L'ÉNIGME DE L'ÉTAPE N°1 AVANT DE CONTINUER

ÉTAPE N°2

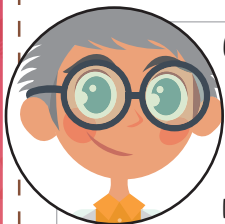
OK, TU AS DONC DES COORDONNÉES... ET UNE ÉNIGME ÉTRANGE QUI PARLE DE CUISINE ET D'UN ANIMAL... HUM, C'EST INTÉRESSANT !

SI TU UTILISAIS CES COORDONNÉES DANS LA 2ÈME PARTIE DE L'ÉNIGME, TU TROUVERAIS PEUT-ÊTRE UN INDICE OU QUELQUE CHOSE ?

STOP ! RÉSOUS L'ÉNIGME DE L'ÉTAPE N°2 AVANT DE CONTINUER



UN TOUR DANS LES ÉTOILES ? SUITE...



ON DIRAIT UNE CONSTELLATION !

UNE CONSTELLATION EST UN DESSIN IMAGINAIRE DANS LE CIEL CRÉÉ PAR DIFFÉRENTES ÉTOILES. ELLE SERT À SE REPÉRER DANS LE CIEL, ET LA MYTHOLOGIE S'EN EST SOUVENT SERVI POUR Y VOIR SES DIVINITÉS !

IL FAUDRAIT TROUVER LE NOM DE CELLE QUE TU AS DESSINÉE...

**TU PEUX PEUT-ÊTRE T'AIDER DU DICTIONNAIRE DES CONSTELLATIONS ?
REGARDE, IL EST RESTÉ POSÉ SUR LE POSTE D'OBSERVATION !**



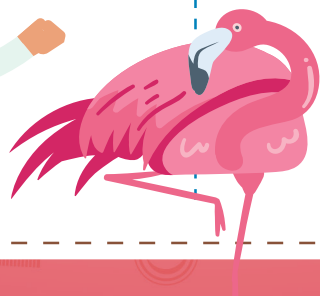
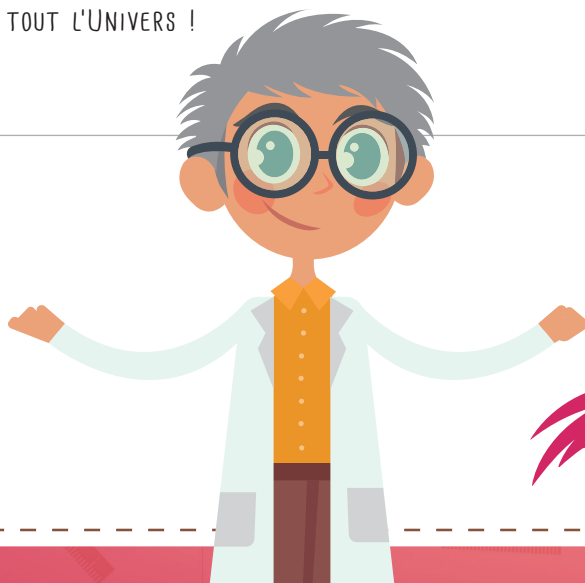
STOP ! CHERCHE LE NOM DE LA CONSTELLATION !

LA GRANDE OURSE ! MAIS BIEN SUR ! ELLE A UNE FORME DE CASSEROLE ET C'EST LE NOM DE LA FEMELLE DE L'OURS !

**JE TE LAISSE TE DIRIGER VERS LA CACHETTE SECRÈTE ET TAPER CE CODE,
J'ESPÈRE QUE TON AMI SERA À L'INTÉRIEUR !**

BON, MOI, JE RETOURNE À LA NASA, IL Y A TELLEMENT DE TRAVAIL ENCORE POUR DÉCOUVRIR ET COMPRENDRE TOUT L'UNIVERS !

BONNE ROUTE !



MERCI D'ÊTRE VENUS ME SECOURIR !

SANS VOUS, JE SERAI RESTÉ COINCÉ ICI ENCORE UN MOMENT ! IZAR ET SIRIUS NOUS ONT ENLEVÉ NOS MACHINES À GOMESSAGES, CE SONT ELLES QUI NOUS PERMETTENT DE COMMUNIQUER ENTRE NOUS !

VOUS SAVEZ, JE ME DEMANDE SI CE N'EST PAS POUR CETTE RAISON QUE D'AUTRES GOMES DISPARAISSENT : ILS SONT AUSSI ENLEVÉS UN À UN PAR LES AMIS DIABOLIQUES D'IZAR ET DE SIRIUS !

NOUS SOMMES PEUT-ÊTRE SUR LA BONNE VOIE POUR LES RETROUVER EUX AUSSI ?

FIGUREZ-VOUS QUE QUAND IZAR ET SIRIUS M'ONT MIS DANS LEUR SAC POUR M'EMMENER ICI, J'AI TROUVÉ QUELQUE CHOSE QUI POURRAIT T'INTÉRESSER... **ILS Y AVAIENT AUSSI CACHÉ LE 7ÈME MORCEAU DE PARCHEMIN !** C'EST INCROYABLE NON ?

J'AI DONC RÉUSSI À LE PRENDRE AVEC MOI ! ILS ENCHAINENT VRAIMENT LES GAFFES CES DEUX-LÀ !

GÉNIAL ! GRÂCE AUX DÉCISIONS ET AUX INITIATIVES QUE TU AS PRISES PENDANT TOUT CE PÉRIPLÉ DANS LES 4 DIMENSIONS, TU AS RÉUSSI À NOUS LIBÉRER MAIS AUSSI À TROUVER LE 7ÈME MORCEAU DE PARCHEMIN !

TON INTUITION T'A VRAIMENT BIEN GUIDÉ !



ÉTAPE N°1

LE SAIS-TU ?

?

ON NE VOIT PAS LES MÊMES ÉTOILES ET DONC LES MÊMES CONSTELLATIONS DEPUIS L'HÉMISPHERE NORD QUE DEPUIS L'HÉMISPHERE SUD !

52	7	48	66	12	74	14	21	1
LA FEMELLE D'UN ANIMAL POILU.			JE SUIS UN	TU ME TROUVERAS		MAIS JE M'APPELLE COMME	ÉTOILE ROUGE	
		53°69'40 54°67'42 54°69'43 55°67'40 54°69'41 53°69'40 54°69'40	USTENSILE DE CUISINE	JE SUIS UN	53°69'40 54°67'42 54°69'43 55°67'40 54°69'41 53°69'40 54°69'40	MES COORDONNÉES SONT :	55°69'40 54°69'41 53°69'41 51°69'40	
55°69'40 54°69'41 53°69'41 51°69'40		JE RESSEMBLE À UN	MES COORDONNÉES SONT :			LA TÊTE D'UN ANIMAL POILU.		
		52°69'40 54°67'42 54°61'43	LA TÊTE D'UN ANIMAL POILU.	JE RESSEMBLE À UN		JE TRANSFORME		
			ÉTOILE JAUNE	LA FEMELLE D'UN ANIMAL POILU.		52°69'40 54°67'42 54°61'43		53°69'40 54°67'40 54°69'43 55°69'40 54°69'41 51°69'40 54°69'40
53°69'40 54°67'40 54°69'43 55°69'40 54°69'41 51°69'40 54°69'40			JE TRANSFORME			USTENSILE DE CUISINE		
		MAIS JE M'APPELLE COMME	TU ME TROUVERAS		JE SUIS UN			

MON INDICE

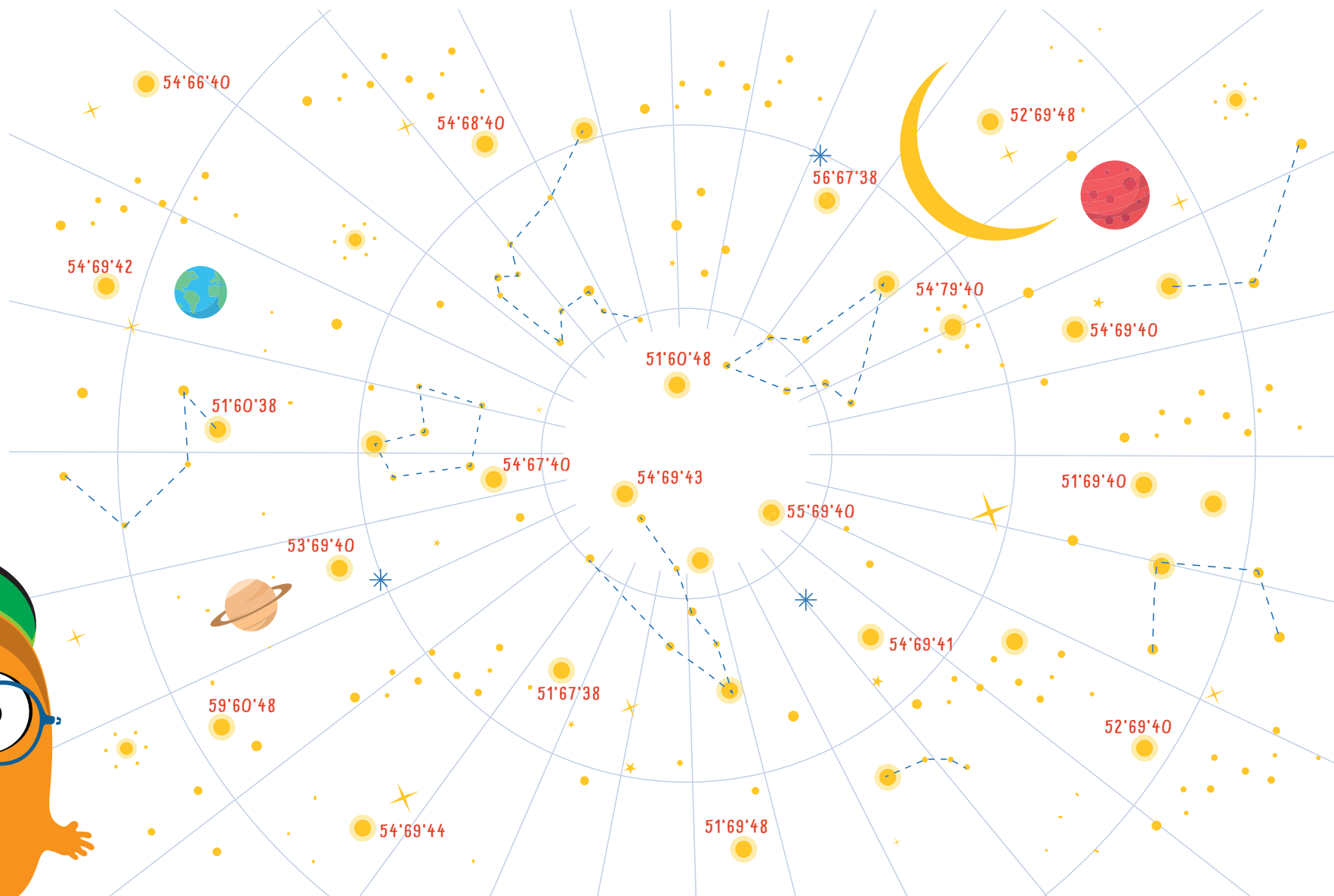
LA PROCÉDURE T'INDIQUE CHAQUE FOIS 2 SYMBOLES ASSOCIÉS À UNE COULEUR. CHOISIS CHAQUE FOIS L'UN DES 2 PUIS CACHE L'AUTRE AVEC DU FEUTRE. PUIS CHERCHE DANS LA GRILLE LE TEXTE CORRESPONDANT !

ÉTAPE N°2

LE SAIS-TU ?

?













LA VOÛTE CÉLESTE EST LE TERME UTILISÉ POUR PARLER DU CIEL ÉTOILÉ QUE L'ON PEUT VOIR QUAND IL FAIT NOIR !



MON INDICE

PLACE LES POINTS DANS LA GRILLE EN SUIVANT LES COORDONNÉES, PUIS RELIE-LES DANS L'ORDRE.

À DÉCOUPER PAR LES PARENTS

	12×4 OU $25 + 49$	
	$33 + 33$ OU 2×7	
	$21 - 7$ OU $96 / 2$	
	$26 + 26$ OU $14 + 60$	
	$54 + 12$ OU $37 - 23$	
	1×1 OU $35 / 5$	

LUI QUI RECO
PROCLAMÉ



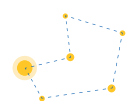
QUEL MESSAGE TES CHOIX
ONT-ILS PRODUIT ?

À DÉCOUPER PAR LES PARENTS

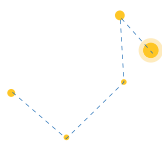
DICO DES
CONSTELLATIONS

COLLER ICI

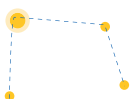
COLLER ICI



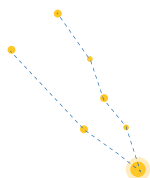
LE BERCEAU



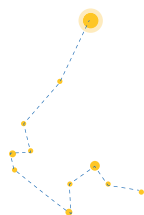
LE GÉOM



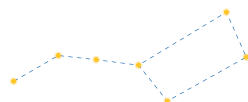
LE BONNET



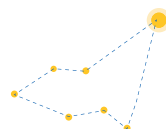
LE SILEX



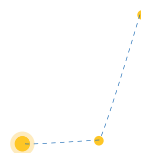
LE PIED DU GÉANT



LA « GRANDE CASSEPOLE »
DE LA GRANDE OORSE



LA FEUILLE



LE BRAS

