

# QUEL DRÔLE DE CHAMPIGNON...

MAIS OUI, FLEUR AU JARDIN DES PLANTES SEMBLE BIEN ÊTRE LA MIEUX PLACÉE POUR TE FAIRE DÉCOUVRIR LA DIMENSION SUPÉRIEURE : CELLE DES TOUT PETITS ORGANISMES, VISIBLES À L'AIDE D'UN MICROSCOPE !

## ÉTAPE N°1

BONJOUR, ET BIENVENUE DE NOUVEAU ICI AU JARDIN DES PLANTES !

MAIS, TU NOUS AS QUITTÉ IL N'Y A PAS TRÈS LONGTEMPS POURTANT ? PEU IMPORTE, JE SUIS RAVIE QUE TU PENSES À MOI POUR T'AIDER !

TU DIS QUE TU AS TROUVÉ UN MORCEAU D'ADN ET TU DOIS SAVOIR À QUEL TYPE DE CHAMPIGNON IL APPARTIENT ? NOUS POURRONS OBSERVER CE CHAMPIGNON AU MICROSCOPE, MAIS JE DOIS D'ABORD SAVOIR DE QUEL TYPE IL S'AGIT POUR POUVOIR TE LE MONTRER !

POUR CELA, COMPLÈTE SON ADN, C'EST COMME LA CARTE D'IDENTITÉ DE CHAQUE ORGANISME !

AVEC L'ADN, IL EST POSSIBLE DE REPRODUIRE À L'IDENTIQUE UNE PLANTE PAR EXEMPLE.

LES HÉLICES D'ADN SONT REPRÉSENTÉES SOUS FORME DE DEUX SPIRALES ÉTIRÉES ET PARALLÈLES.

OBSERVE-LES BIEN !

LES CASES AVEC DES LETTRES TE PERMETTRONT SÛREMENT DE CONNAÎTRE LA CATÉGORIE DE TON MYSTÉRIEUX CHAMPIGNON !

STOP ! RÉSOUS L'ÉNIGME DE L'ÉTAPE N°1 AVANT DE CONTINUER

## ÉTAPE N°2

D'ACCORD, IL FAIT PARTIE DE LA FAMILLE DES MYCORHIZES. SUIS-MOI, JE VAIS TE LE MONTRER AU MICROSCOPE.

C'EST UN CHAMPIGNON TRÈS PARTICULIER : EN SE MÉLANT AUX RACINES DES ARBRES, IL PERMET À UN ARBRE ATTAQUÉ DE COMMUNIQUER AVEC SES VOISINS, ET AINSI DE LES PRÉVENIR DU DANGER ET LES AMENER À SE PROTÉGER EN METTANT EN PLACE DES STRATÉGIES DE DÉFENSE !

C'EST UN PEU "L'INTERNET DE LA FORÊT" TU VOIS ?

TIENS, C'EST ÉTRANGE : REGARDE, SUR CHAQUE BRANCHE ON TROUVE DES ENCHAÎNEMENTS DE SYMBOLES ET DE COULEURS...

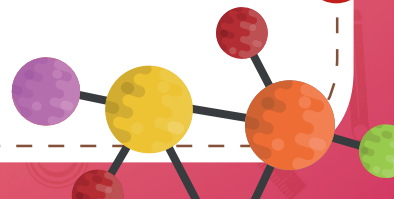
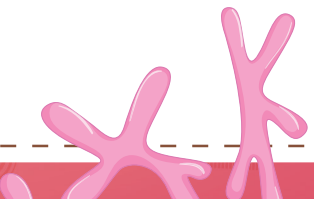
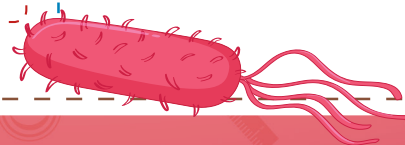
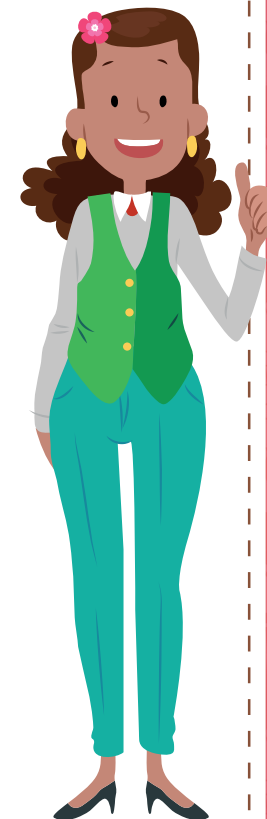
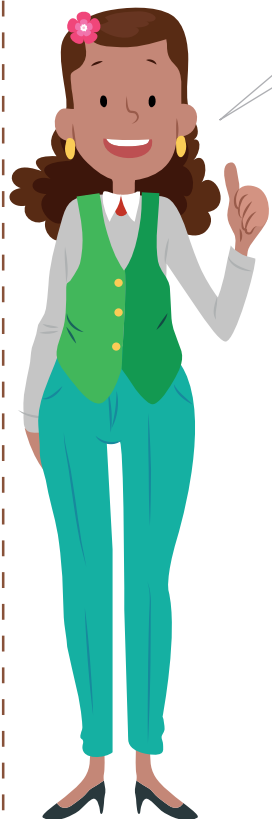
TU SAIS, CE CHAMPIGNON EST CONNECTÉ À BEAUCOUP DE CHOSES, IL SAIT DONC PRESQUE TOUT : IL PEUT TE RÉVÉLER DES CHOSES SURPRENANTES ! IL Y A COMME UN CODE À L'EXTRÉMITÉ DE CHAQUE BRANCHE.

ET SI TU ESSAYAIS DE DEVINER CE QUE CELA VEUT DIRE EN POSANT DES QUESTIONS À MON ASSISTANT ?

LES QUESTIONS PERMETTENT DE RÉCOLTER DES INFORMATIONS QUI T'AIDENT ENSUITE À PRENDRE DES DÉCISIONS.

PLUS TU AS D'INFORMATIONS, PLUS TU AS DE CHANCES DE PRENDRE LA BONNE DÉCISION !

STOP ! RÉSOUS L'ÉNIGME DE L'ÉTAPE N°2 AVANT DE CONTINUER



## QUEL DRÔLE DE CHAMPIGNON SUITE...

### ÉTAPE N°3

OUAH SUPER ! SCANNE-LE CODE OU UTILISE L'URL DANS MON ORDINATEUR POUR VOIR S'IL VEUT DIRE QUELQUE CHOSE.

**S'IL NE DIT RIEN, TU PEUX PEUT-ÊTRE AFFINER TES RECHERCHES AFIN DE CHOISIR UNE AUTRE BRANCHE ?**

UNE FORME BLEUE... C'EST TRÈS FLOU, JE N'ARRIVE PAS À COMPRENDRE CE QUE C'EST... **TU AS UNE IDÉE TOI ?**

HUM, CE MÉTIER M'AMÈNERA TOUJOURS DE SURPRISES EN SURPRISES...

**IL EST ÉCRIT QUELQUE CHOSE, MAIS JE VAIS TE LAISSER RÉSOUDRE CETTE ÉNIGME TOUT SEUL :**  
IL FAUT QUE JE RÉCOLTE TOUT DE SUITE LE MIEL DES RUCHES.

**LA NATURE N'ATTEND PAS !**

QUAND C'EST PRÊT, C'EST PRÊT ! ALORS À BIENTÔT, NE TE DÉCOURAGE PAS, JE SENS QUE TON BUT N'EST PLUS TRÈS LOIN !



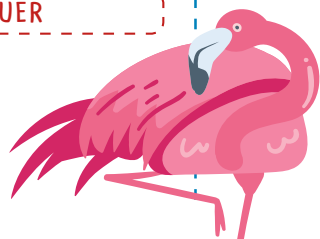
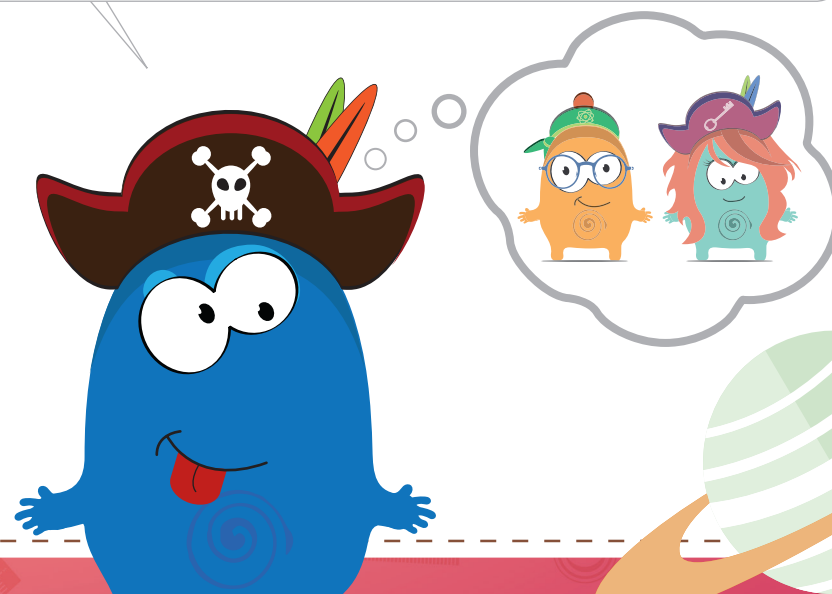
MERCI D'ÊTRE VENU ME SECOURIR !

**CE SATANÉ SIRIUS NOUS A BIEN EU CETTE FOIS !** J'AI BIEN CRU QUE JE RESTERAI COINCÉ LÀ À TOUT JAMAIS... C'ÉTAIT SANS COMPTER SUR TON INDÉNIABLE CAPACITÉ À PRENDRE DES INITIATIVES ET À FAIRE LES BONS CHOIX ! **HEUREUSEMENT QUE TU ES LÀ TOI !**

POUR ME CACHER ICI ET ME FAIRE PRENDRE LA TAILLE DES MICRO-ORGANISMES, IL A UTILISÉ NOTRE FAMEUSE MACHINE À RÉTRÉCIR, TU TE SOUVIENS, C'EST CELLE QUI T'AVAIT PERMIS DE RENTRER À L'INTÉRIEUR DU CORPS DE MONSIEUR ZÉBULON !

**IL FAUT ABSOLUMENT ALLER AIDER ASTRÉE ET ZÉNON,** CAR IL NOUS A ÉPARpillÉ AUX 4 COINS DU GLOBE POUR RENDRE LE SAUVETAGE PLUS DIFFICILE !

JE N'AI AUCUNE IDÉE DE L'ENDROIT OÙ SE TROUVE ZÉNON... PAR CONTRE, QUAND IL A DÉPOSÉ ASTRÉE, JE ME SOUVIENS D'UNE CHOSE : J'AI VU ÉCRIT SUR SON GPS : **N11JAUNE**. CES COORDONNÉES ME DISENT QUELQUE CHOSE, MAIS JE NE SAIS PLUS EXACTEMENT OÙ SE TROUVE CE MYSTÉRIeux ENDROIT. **TU T'EN SOUVIENS TOI ?**



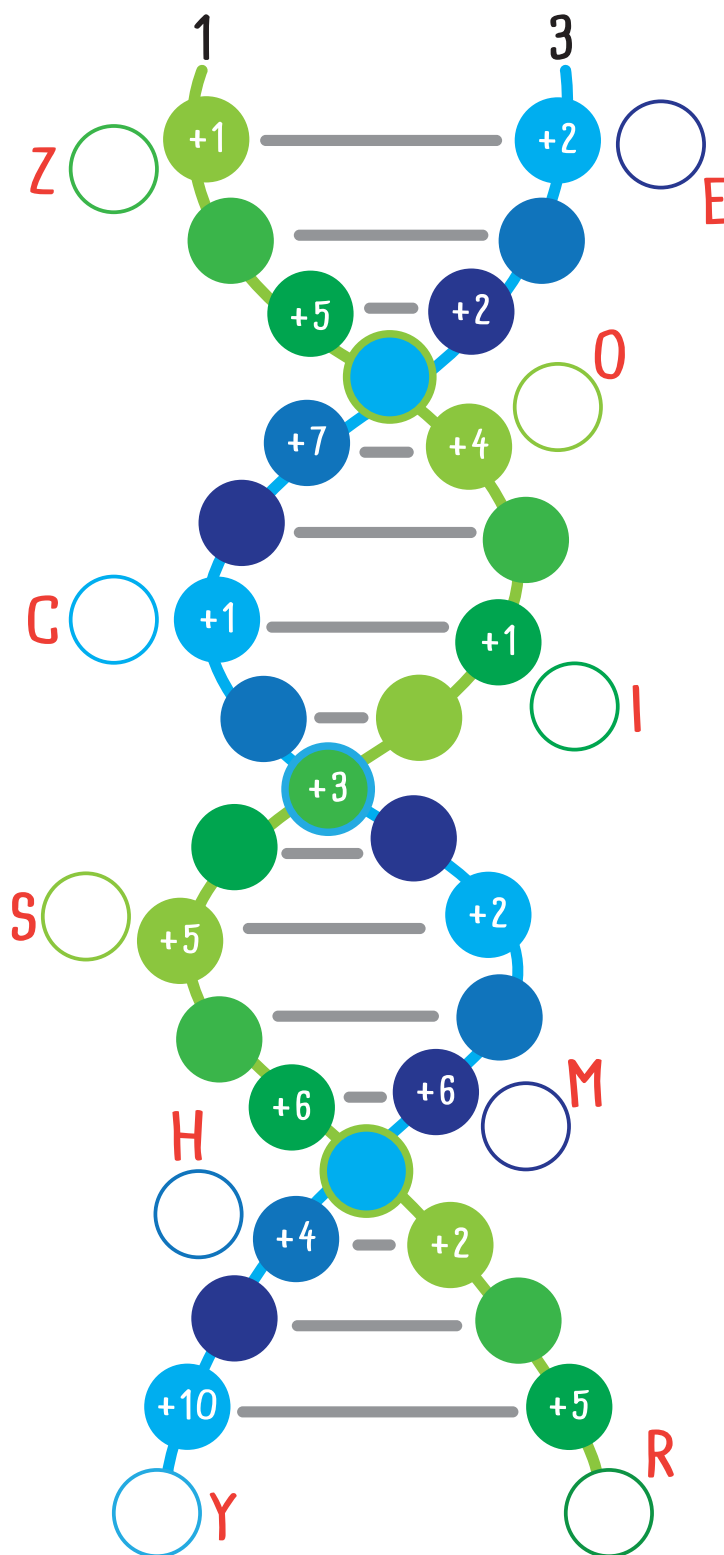
**STOP ! RÉSOUS L'ÉNIGME DE L'ÉTAPE N°3 AVANT DE CONTINUER**

# ÉTAPE N°1

?

## LE SAIS-TU ?

ADN EST LE SIGLE POUR ACIDE DÉSOXYRIBONUCLÉIQUE. C'EST LUI QUI CONTIENT LE GÉNOME, C'EST-À-DIRE TOUTE L'INFORMATION GÉNÉTIQUE QUI DÉFINIT CHAQUE ORGANISME VIVANT ! IL SE TROUVE DANS CHAQUE CELLULE DE L'ORGANISME EN QUESTION.



## MON INDICE

LES OPÉRATIONS TE PERMETTENT DE COMPLÉTER LES HÉLICES D'ADN. UTILISE ENSUITE LES LETTRES ASSOCIÉES AUX CHIFFRES POUR OBTENIR LE NOM DU TYPE DE CHAMPIGNON !

26 40 15 11 33 30 12 2 5 20

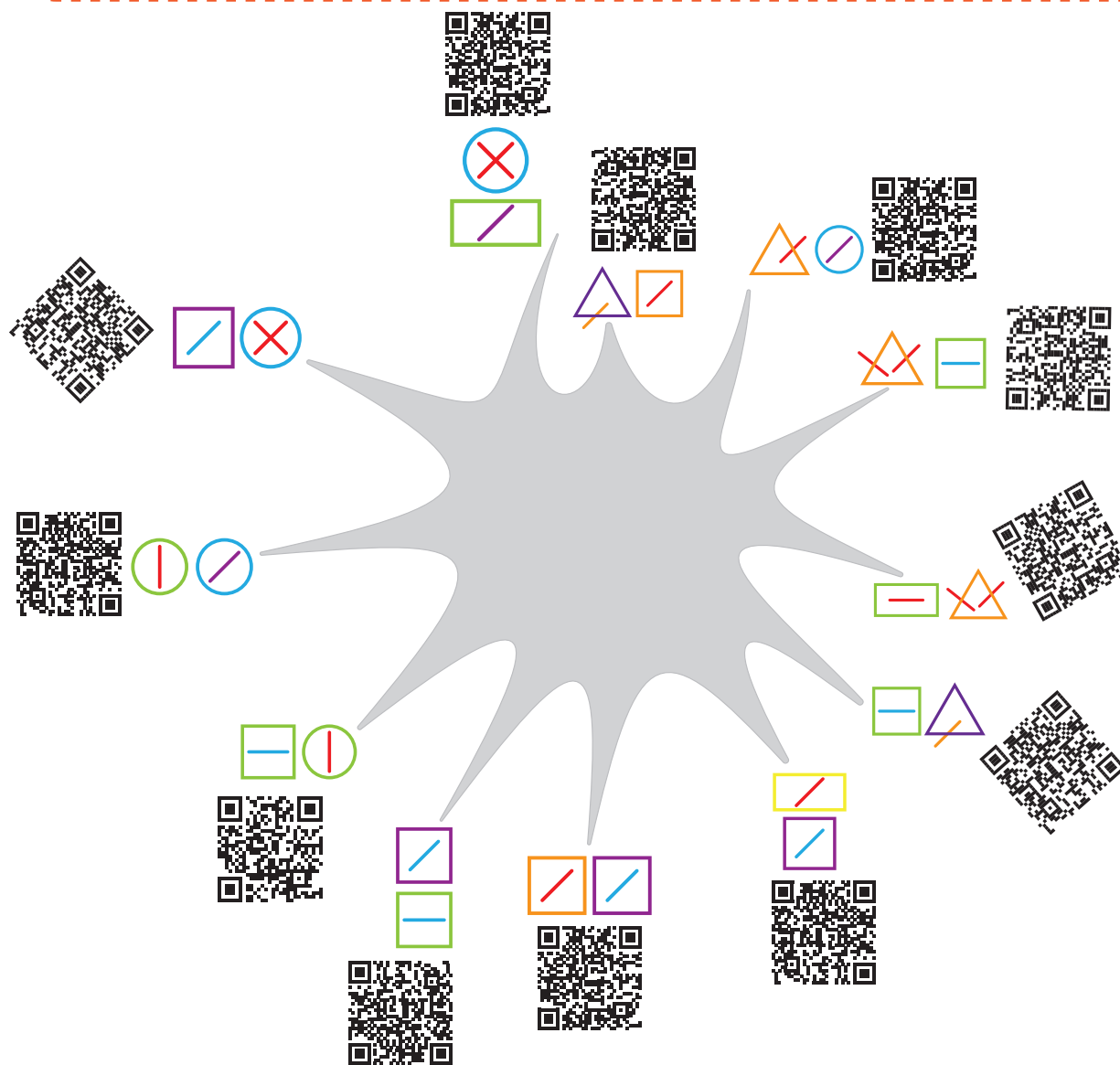
○ ○ ○ ○ ○ ○ ○ ○ ○ ○

## ÉTAPE N°2

### LE SAIS-TU ?

?

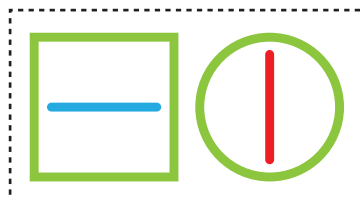
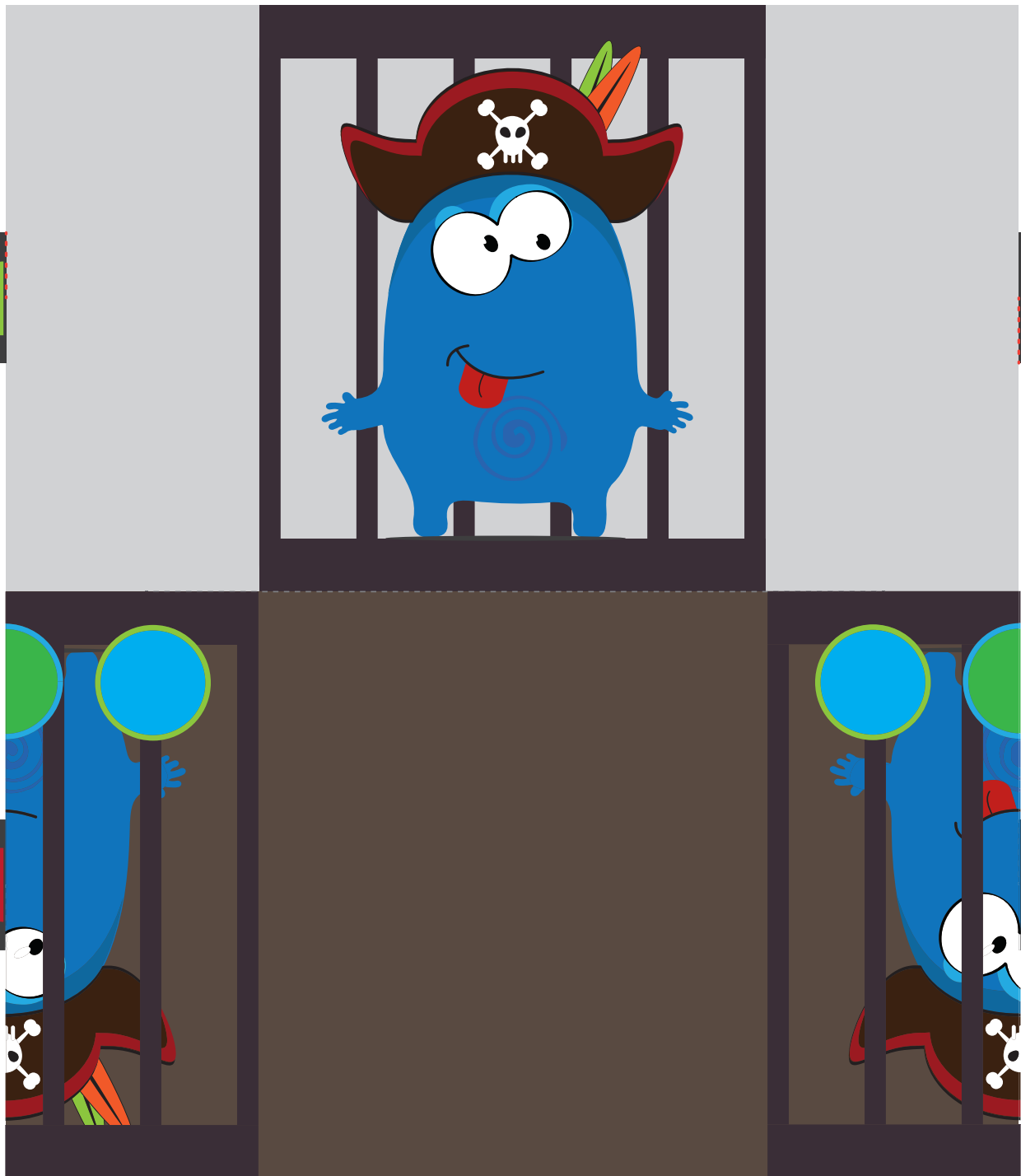
LES CHAMPIGNONS PEUVENT FAIRE PARTIE DE LA CATÉGORIE DES MICRO-ORGANISMES CAR ILS SONT MICROSCOPIQUES. MAIS IL EXISTE AUSSI DES CHAMPIGNONS PLUS GRANDS : CEUX QUE TU RAMASSES EN FORÊT ET QUE TU MANGES DANS UNE OMELETTE PAR EXEMPLE ! MIAM !



## MON INDICE

POSE DES QUESTIONS À L'ASSISTANT DE FLEUR, QUI NE PEUT RÉPONDRE QUE PAR OUI OU NON. TU NE PEUX DEMANDER QU'UNE CARACTÉRISTIQUE PAR QUESTION. PROCÈDE PAR ÉLIMINATION POUR TROUVER QUELLE BRANCHE TU DOIS EXPLORER !

# À DÉCOUPER PAR LES PARENTS



BONNE RÉPONSE : [HTTPS://LODYSSEEPEDAGOGIQUE.COM/MYSTERE1](https://lodysseepedagogique.com/mystere1)  
MAUVAISE RÉPONSE : [HTTPS://LODYSSEEPEDAGOGIQUE.COM/MYSTERE2](https://lodysseepedagogique.com/mystere2)