

QUEL DRÔLE DE CHAMPIGNON...

MAIS OUI, FLEUR AU JARDIN DES PLANTES SEMBLE BIEN ÊTRE LA MIEUX PLACÉE POUR TE FAIRE DÉCOUVRIR LA DIMENSION SUPÉRIEURE : CELLE DES TOUT PETITS ORGANISMES, VISIBLES À L'AIDE D'UN MICROSCOPE !

ÉTAPE N°1

BONJOUR, ET BIENVENUE DE NOUVEAU ICI AU JARDIN DES PLANTES !

MAIS, TU NOUS AS QUITTÉ IL N'Y A PAS TRÈS LONGTEMPS POURTANT ? PEU IMPORTE, JE SUIS RAVIE QUE TU PENSES À MOI POUR T'AIDER !

TU DIS QUE TU AS TROUVÉ UN MORCEAU D'ADN ET TU DOIS SAVOIR À QUEL TYPE DE CHAMPIGNON IL APPARTIENT ? NOUS POURRONS OBSERVER CE CHAMPIGNON AU MICROSCOPE, MAIS JE DOIS D'ABORD SAVOIR DE QUEL TYPE IL S'AGIT POUR POUVOIR TE LE MONTRER !

POUR CELA, COMPLÈTE SON ADN, C'EST COMME LA CARTE D'IDENTITÉ DE CHAQUE ORGANISME !

AVEC L'ADN, IL EST POSSIBLE DE REPRODUIRE À L'IDENTIQUE UNE PLANTE PAR EXEMPLE.

LES HÉLICES D'ADN SONT REPRÉSENTÉES SOUS FORME DE DEUX SPIRALES ÉTIRÉES ET PARALLÈLES.

OBSERVE-LES BIEN !

LES CASES AVEC DES LETTRES TE PERMETTRONT SÛREMENT DE CONNAÎTRE LA CATÉGORIE DE TON MYSTÉRIeux CHAMPIGNON !

STOP ! RÉSOUS L'ÉNIGME DE L'ÉTAPE N°1 AVANT DE CONTINUER

ÉTAPE N°2

D'ACCORD, IL FAIT PARTIE DE LA FAMILLE DES MYCORHIZES. SUIV-MOI, JE VAIS TE LE MONTRER AU MICROSCOPE.

C'EST UN CHAMPIGNON TRÈS PARTICULIER : EN SE MÉLANT AUX RACINES DES ARBRES, IL PERMET À UN ARBRE ATTAQUÉ DE COMMUNIQUER AVEC SES VOISINS, ET AINSI DE LES PRÉVENIR DU DANGER ET LES AMENER À SE PROTÉGER EN METTANT EN PLACE DES STRATÉGIES DE DÉFENSE !

C'EST UN PEU "L'INTERNET DE LA FORÊT" TU VOIS ?

TIENS, C'EST ÉTRANGE : REGARDE, SUR CHAQUE BRANCHE ON TROUVE DES ENCHAÎNEMENTS DE SYMBOLES ET DE COULEURS...

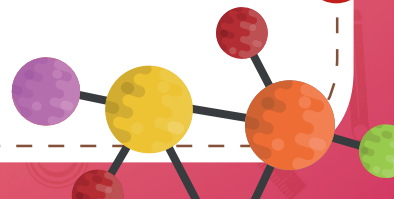
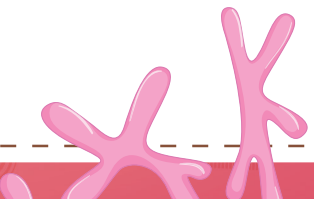
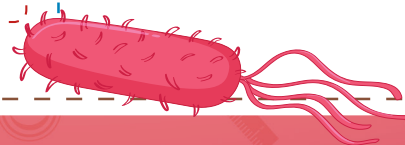
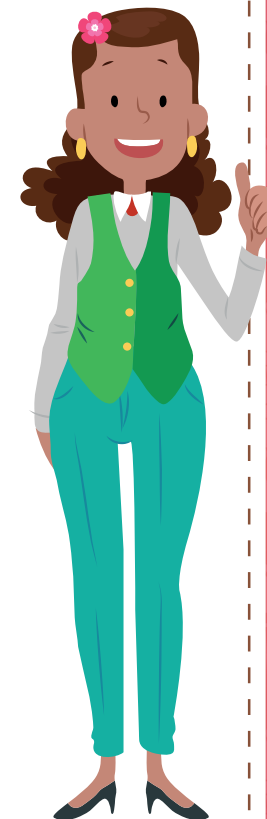
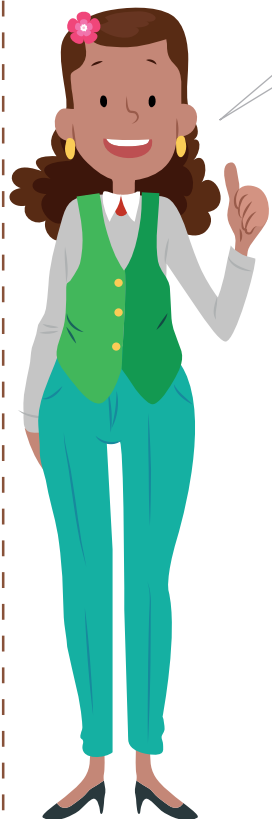
TU SAIS, CE CHAMPIGNON EST CONNECTÉ À BEAUCOUP DE CHOSSES, IL SAIT DONC PRESQUE TOUT : IL PEUT TE RÉVÉLER DES CHOSSES SURPRENANTES ! IL Y A COMME UN CODE À L'EXTRÉMITÉ DE CHAQUE BRANCHE.

ET SI TU ESSAYAIS DE DEVINER CE QUE CELA VEUT DIRE EN POSANT DES QUESTIONS À MON ASSISTANT ?

LES QUESTIONS PERMETTENT DE RÉCOLTER DES INFORMATIONS QUI T'AIDENT ENSUITE À PRENDRE DES DÉCISIONS.

PLUS TU AS D'INFORMATIONS, PLUS TU AS DE CHANCES DE PRENDRE LA BONNE DÉCISION !

STOP ! RÉSOUS L'ÉNIGME DE L'ÉTAPE N°2 AVANT DE CONTINUER



QUEL DRÔLE DE CHAMPIGNON SUITE...

ÉTAPE N°3

OUAH SUPER ! SCANNE-LE CODE OU UTILISE L'URL DANS MON ORDINATEUR POUR VOIR S'IL VEUT DIRE QUELQUE CHOSE.

S'IL NE DIT RIEN, TU PEUX PEUT-ÊTRE AFFINER TES RECHERCHES AFIN DE CHOISIR UNE AUTRE BRANCHE ?

UNE FORME BLEUE... C'EST TRÈS FLOU, JE N'ARRIVE PAS À COMPRENDRE CE QUE C'EST... **TU AS UNE IDÉE TOI ?**

HUM, CE MÉTIER M'AMÈNERA TOUJOURS DE SURPRISES EN SURPRISES...

IL EST ÉCRIT QUELQUE CHOSE, MAIS JE VAIS TE LAISSER RÉSOUDRE CETTE ÉNIGME TOUT SEUL :
IL FAUT QUE JE RÉCOLTE TOUT DE SUITE LE MIEL DES RUCHES.

LA NATURE N'ATTEND PAS !

QUAND C'EST PRÊT, C'EST PRÊT ! ALORS À BIENTÔT, NE TE DÉCOURAGE PAS, JE SENS QUE TON BUT N'EST PLUS TRÈS LOIN !



MERCI D'ÊTRE VENU ME SECOURIR !

CE SATANÉ SIRIUS NOUS A BIEN EU CETTE FOIS ! J'AI BIEN CRU QUE JE RESTERAI COINCÉ LÀ À TOUT JAMAIS... C'ÉTAIT SANS COMPTER SUR TON INDÉNIABLE CAPACITÉ À PRENDRE DES INITIATIVES ET À FAIRE LES BONS CHOIX ! **HEUREUSEMENT QUE TU ES LÀ TOI !**

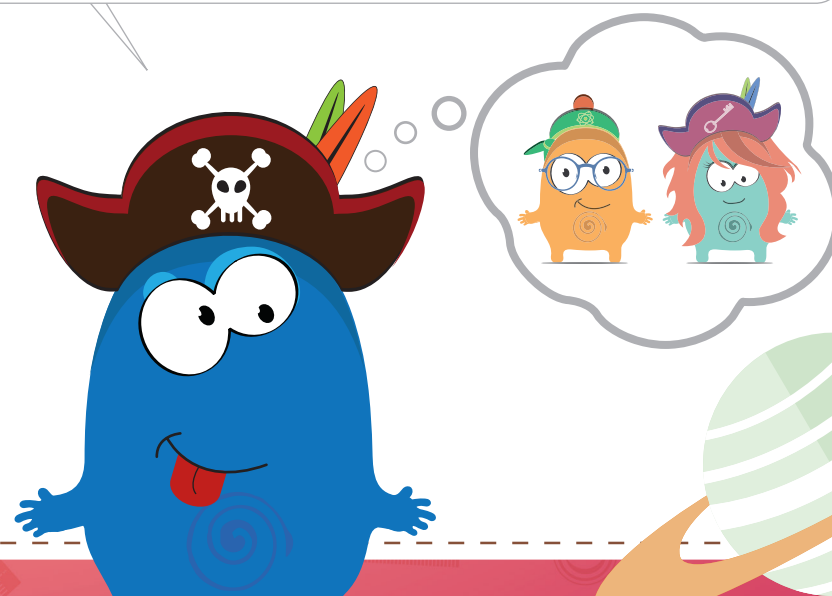
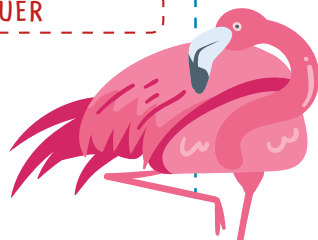
POUR ME CACHER ICI ET ME FAIRE PRENDRE LA TAILLE DES MICRO-ORGANISMES, IL A UTILISÉ NOTRE FAMEUSE MACHINE À RÉTRÉCIR, TU TE SOUVIENS, C'EST CELLE QUI T'AVAIT PERMIS DE RENTRER À L'INTÉRIEUR DU CORPS DE MONSIEUR ZÉBULON !

IL FAUT ABSOLUMENT ALLER AIDER ASTRÉE ET ZÉNON, CAR IL NOUS A ÉPARpillÉ AUX 4 COINS DU GLOBE POUR RENDRE LE SAUVETAGE PLUS DIFFICILE !

JE N'AI AUCUNE IDÉE DE L'ENDROIT OÙ SE TROUVE ZÉNON... PAR CONTRE, QUAND IL A DÉPOSÉ ASTRÉE, JE ME SOUVIENS D'UNE CHOSE : J'AI VU ÉCRIT SUR SON GPS : **N11JAUNE**. CES COORDONNÉES ME DISENT QUELQUE CHOSE, MAIS JE NE SAIS PLUS EXACTEMENT OÙ SE TROUVE CE MYSTÉRIEUX ENDROIT. **TU T'EN SOUVIENS TOI ?**



STOP ! RÉSOUS L'ÉNIGME DE L'ÉTAPE N°3 AVANT DE CONTINUER

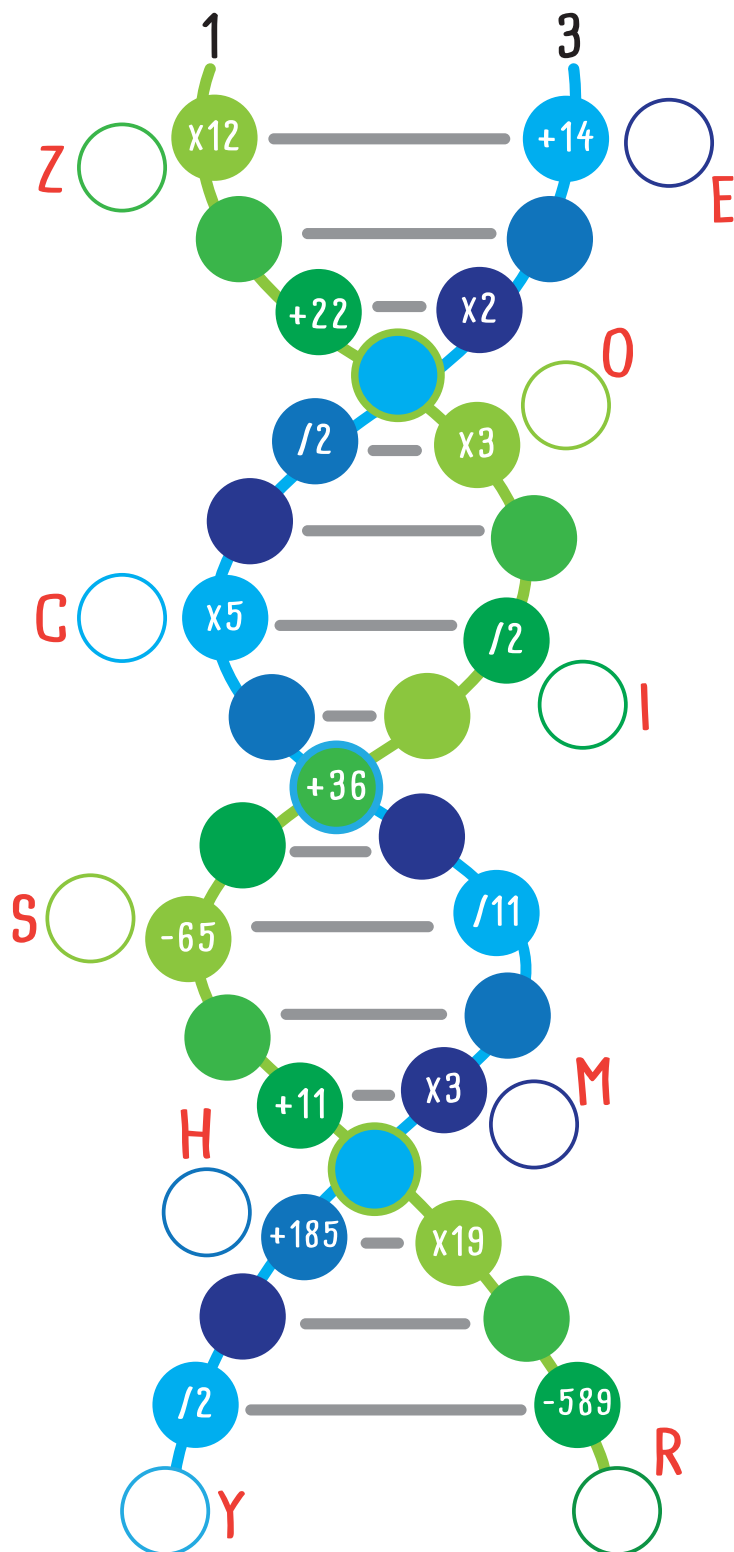


ÉTAPE N°1

?

LE SAIS-TU ?

ADN EST LE SIGLE POUR ACIDE DÉSOXYRIBONUCLÉIQUE. C'EST LUI QUI CONTIENT LE GÉNOME, C'EST-À-DIRE TOUTE L'INFORMATION GÉNÉTIQUE QUI DÉFINIT CHAQUE ORGANISME VIVANT ! IL SE TROUVE DANS CHAQUE CELLULE DE L'ORGANISME EN QUESTION.



MON INDICE

LES OPÉRATIONS TE PERMETTENT DE COMPLÉTER LES HÉLICES D'ADN. UTILISE ENSUITE LES LETTRES ASSOCIÉES AUX CHIFFRES POUR OBTENIR LE NOM DU TYPE DE CHAMPIGNON !

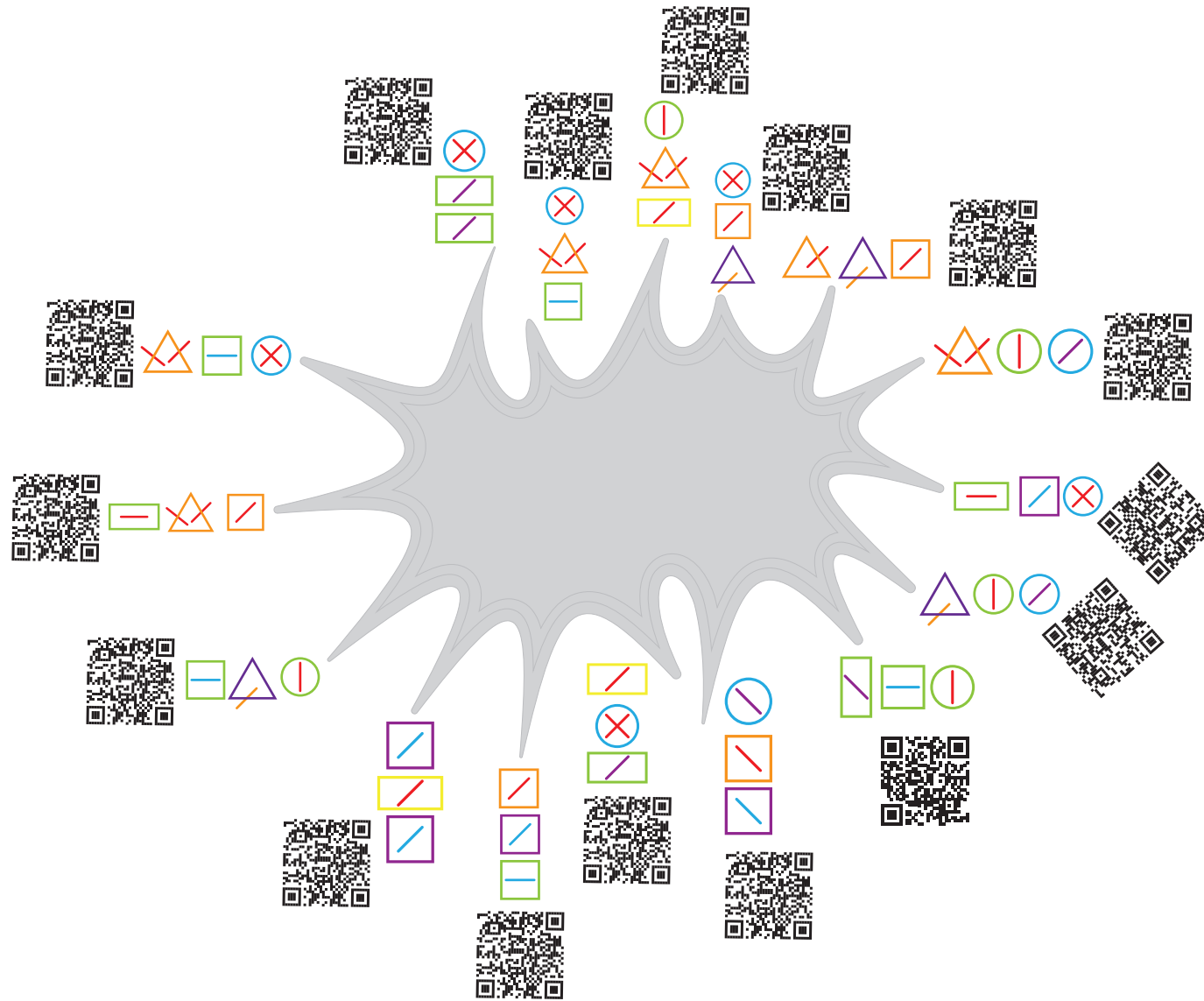
33 109 85 102 38 218 51 12 17 22

○ ○ ○ ○ ○ ○ ○ ○ ○ ○

ÉTAPE N°2

LE SAIS-TU ?

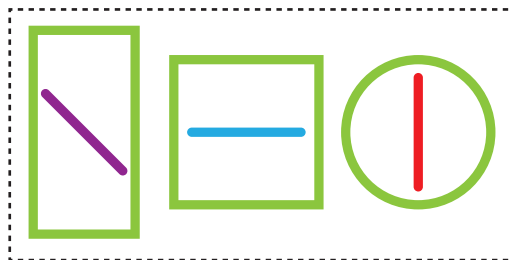
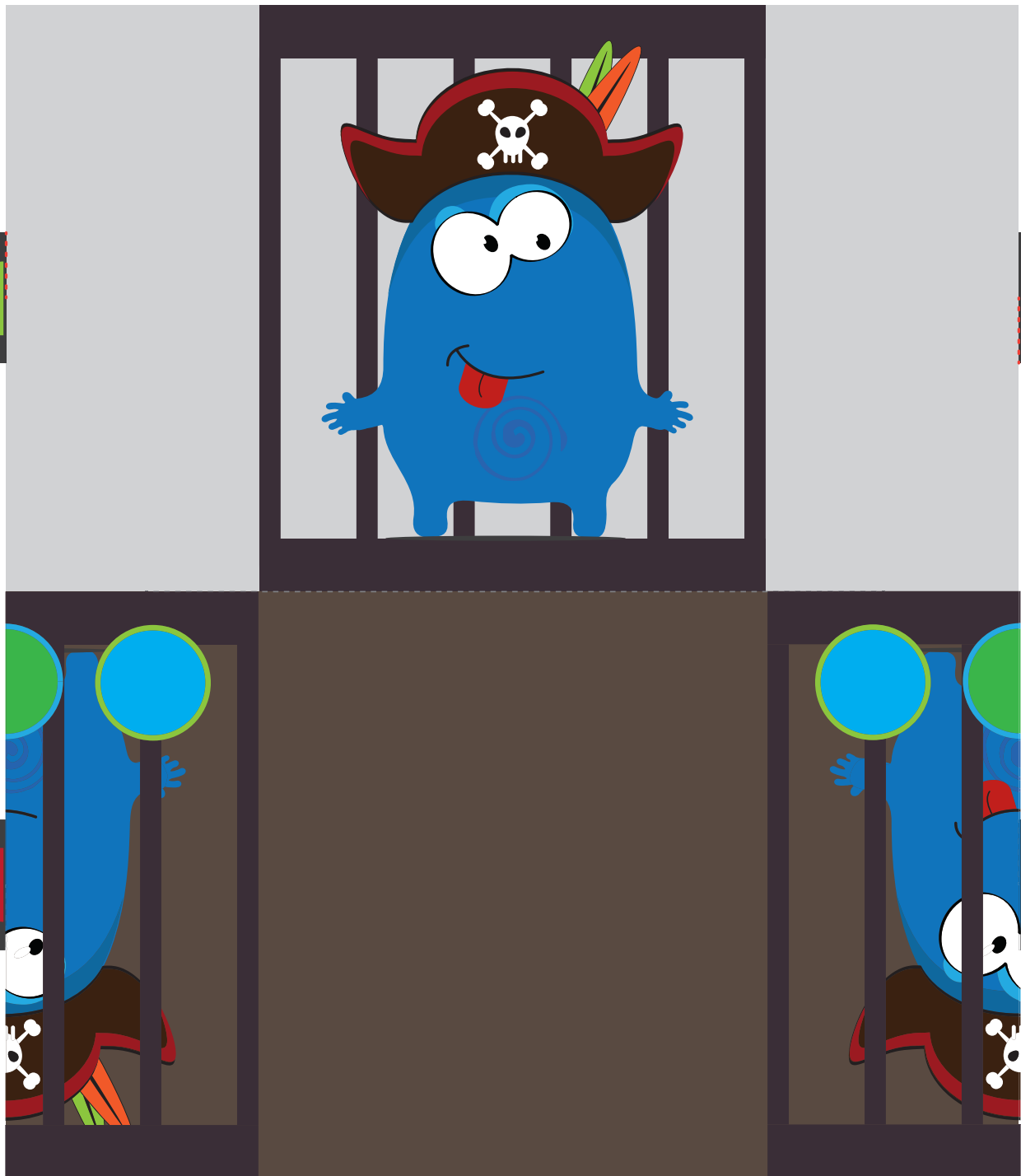
LES CHAMPIGNONS PEUVENT FAIRE PARTIE DE LA CATÉGORIE DES MICRO-ORGANISMES CAR ILS SONT MICROSCOPIQUES. MAIS IL EXISTE AUSSI DES CHAMPIGNONS PLUS GRANDS : CEUX QUE TU RAMASSES EN FORÊT ET QUE TU MANGES DANS UNE OMELETTE PAR EXEMPLE ! MIAM !



MON INDICE

POSE DES QUESTIONS À L'ASSISTANT DE FLEUR, QUI NE PEUT RÉPONDRE QUE PAR OUI OU NON. TU NE PEUX DEMANDER QU'UNE CARACTÉRISTIQUE PAR QUESTION. PROCÈDE PAR ÉLIMINATION POUR TROUVER QUELLE BRANCHE TU DOIS EXPLORER !

À DÉCOUPER PAR LES PARENTS



BONNE RÉPONSE : [HTTPS://LODYSSPEEDAGOGIQUE.COM/MYSTERE1](https://lodysseepedagogique.com/mystere1)
MAUVAISE RÉPONSE : [HTTPS://LODYSSPEEDAGOGIQUE.COM/MYSTERE2](https://lodysseepedagogique.com/mystere2)