



JOURNAL DE BORD - PRISE DE DÉCISIONS

1 ☐ J'AI RÉUSSI CETTE ÉTAPE

2 ☐ J'AI RÉUSSI CETTE ÉTAPE

3 ☐ J'AI RÉUSSI CETTE ÉTAPE

4 ☐ J'AI RÉUSSI CETTE ÉTAPE

5 ☐ J'AI RÉUSSI CETTE ÉTAPE

CE TABLEAU EST TON BLOC-NOTE, ECRIS CE QUE TU VEUX SUR L'AVENTURE POUR T'EN SOUVENIR !
IL TE PERMET AUSSI DE SUIVRE TON AVANCEMENT.

6 ☐ J'AI RÉUSSI CETTE ÉTAPE

7 ☐ J'AI RÉUSSI CETTE ÉTAPE

8 ☐ J'AI RÉUSSI CETTE ÉTAPE

9 ☐ J'AI RÉUSSI CETTE ÉTAPE

10 ☐ J'AI RÉUSSI CETTE ÉTAPE



JE NE VOIS PERSONNE !

APRÈS AVOIR PASSÉ EN REVUE TOUTES LES PERSONNES QUE TU AS RENCONTRÉES DEPUIS LE DÉBUT DE TON AVENTURE, TU TE RENDS CHEZ LE PROFESSEUR NEUTRON, QUE TU AS CROISÉ AU CERN, CAR IL EST LE MIEUX PLACÉ POUR T'EMMENER VISITER L'INFINIMENT PETIT !

ÉTAPE MYSTÈRE

BONJOUR PETIT ! JE SUIS RAVI QUE TU SOIS ICI, JE ME SOUVIENS QUAND TU ES VENU ME RENDRE VISITE ET DIS-MOI, TU AS BIEN AVANCÉ DEPUIS !

IL PARAÎT QUE TU VIENS ME VOIR CAR TU VEUX VISITER L'INFINIMENT PETIT ?

CELA TOMBE BIEN, J'AI JUSTEMENT REÇU DEUX MYSTÉRIEUX MESSAGES ! ILS SONT ARRIVÉS PAR LA MACHINE SUR LAQUELLE JE TRAVAILLE ET QUI PERMET D'AVOIR ACCÈS À L'INFINIMENT PETIT ET DE VOIR CE QUE PERSONNE NE PEUT VOIR À L'OEIL NU ! MAIS TU LA CONNAIS BIEN PUISQUE C'EST TOI QUI NOUS AS AIDÉ À LA RÉPARER ! TIENS, LEQUEL DE CES DEUX MESSAGES SOUHAITES-TU LIRE EN PREMIER ?

STOP ! CHOISIS LE MESSAGE QUE TU VEUX LIRE AVANT DE CONTINUER

ÉTAPE MYSTÈRE

CELUI-LÀ ? TRÈS BON CHOIX ! JE METS L'AUTRE DE CÔTÉ, ON LE DÉCOUVRIRA PLUS TARD. ALORS, OUVRE VITE, JE SUIS IMPATIENT DE SAVOIR CE QU'IL ANNONCE !

STOP ! LIS LE MESSAGE AVANT DE CONTINUER

ÉTAPE N°1

JE N'Y COMPRENDS RIEN...

QUI A BIEN PU ENVOYER CE MESSAGE ?

ALLONS TOUT DE SUITE TROUVER LE DEUXIÈME MESSAGE AFIN D'Y VOIR UN PEU PLUS CLAIR...

MINCE, OÙ EST-IL ? JE L'AVAIS POURTANT LAISSÉ ICI...

HAHAHAHA !!!!!

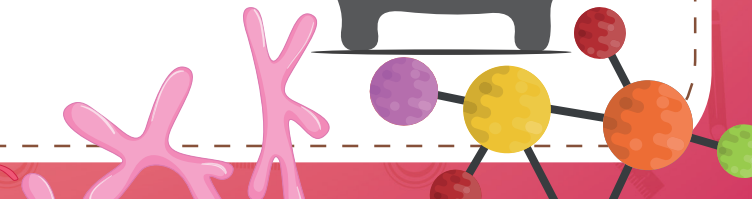
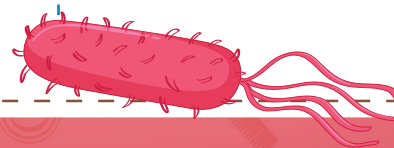
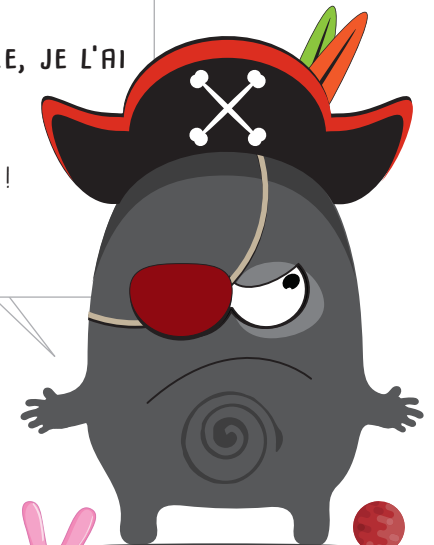
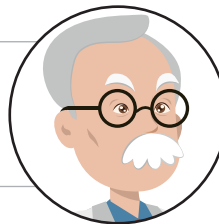
TU CROYAIS POUVOIR M'ÉCHAPPER ENCORE LONGTEMPS ? MAIS, DEPUIS LE TEMPS QUE JE COURS APRÈS TOI ET TA BANDE, J'EN AI ASSEZ !

AUJOURD'HUI, C'EST MOI QUI VAIS GAGNER !

LE DEUXIÈME MESSAGE EST PARTI EN FUMÉE, JE L'AI DÉTRUIT !

TU NE SAURAS JAMAIS OÙ J'AI ENVOYÉ TES AMIS !

HAHAHA...



JE NE VOIS PERSONNE SUITE...



BON, ÇA NE FAIT RIEN, NE T'INQUIÈTE PAS : SI TU AS CHOISI CE MESSAGE-LÀ EN PREMIER, CELA VEUT DIRE QUE C'EST CELUI-LÀ QUE TU DEVAIS LIRE ! NOTRE INTUITION NE NOUS TROMPE JAMAIS, NORMALEMENT... TU AS FORCÉMENT FAIT LE BON CHOIX !

REGARDE, ICI NOUS NOUS TROUVONS DANS LA DIMENSION DE L'INFINIMENT PETIT. C'EST LA DIMENSION DES ATOMES, DES PARTICULES ET DE TOUTES CES CHOSSES MICROSCOPIQUES QUI, ASSEMBLÉES LES UNES AUX AUTRES, DONNENT DES ÉLÉMENTS PLUS GRANDS QUE NOUS POUVONS VOIR À L'OEIL NU, COMME LES ANIMAUX, LES OBJETS, L'EAU... SI TU VEUX EN SAVOIR UN PEU PLUS, JE TE PROPOSE DE M'AIDER : JE SUIS EN TRAIN D'ESSAYER DE DÉCHIFFRER UN CODE QUE J'AI VU APPARAÎTRE À TRAVERS MON ÉCRAN. POUR CELA, IL FAUT PARLER LA MÊME LANGUE QUE CES PARTICULES !

TIENS, TRADUIS CE DICTIONNAIRE AVEC NOS LETTRES, EN ASSOCIANT LES COULEURS ! PENDANT CE TEMPS, JE VAIS RETROUVER LE CODE...



STOP ! RÉSOUS L'ÉNIGME DE L'ÉTAPE N°1 AVANT DE CONTINUER

ÉTAPE N°2

NOUS VOILÀ EN POSSESSION DE L'ALPHABET DES PARTICULES, NOUS ALLONS DONC POUVOIR DÉCHIFFRER LE MESSAGE DES ATOMES !

SAIS-TU QUE CHAQUE CHOSE EST COMPOSÉE D'ATOMES, QUI SONT EUX-MÊMES COMPOSÉS DE PARTICULES ?

LES ATOMES PARLENT LA MÊME LANGUE QUE LES PARTICULES PUISQU'UN ATOME EST PAR DÉFINITION UN AMAS DE PARTICULES ! ALLONS VITE DÉCHIFFRER LEUR MESSAGE !



STOP ! RÉSOUS L'ÉNIGME DE L'ÉTAPE N°2 AVANT DE CONTINUER

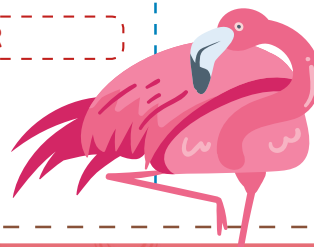
CHOUETTE ! LES ATOMES, SELON LA MANIÈRE DONT ILS S'ASSEMBLENT, FORMENT DIFFÉRENTS TYPES DE MOLÉCULES, QUI PEUVENT ELLES-MÊMES FORMER DES ÉLÉMENTS COMME DES MICRO-ORGANISMES OU DES PLANTES PAR EXEMPLE !

CET ATOME FAIT PARTIE D'UN TOUT PLUS GRAND, EN L'OCCURRENCE DE L'ADN ! L'ADN EST L'INFORMATION - LE CODE SI TU PRÉFÈRES - QUI DÉFINIT CHAQUE ÉLÉMENT VIVANT : LES ANIMAUX ET LES VÉGÉTAUX !

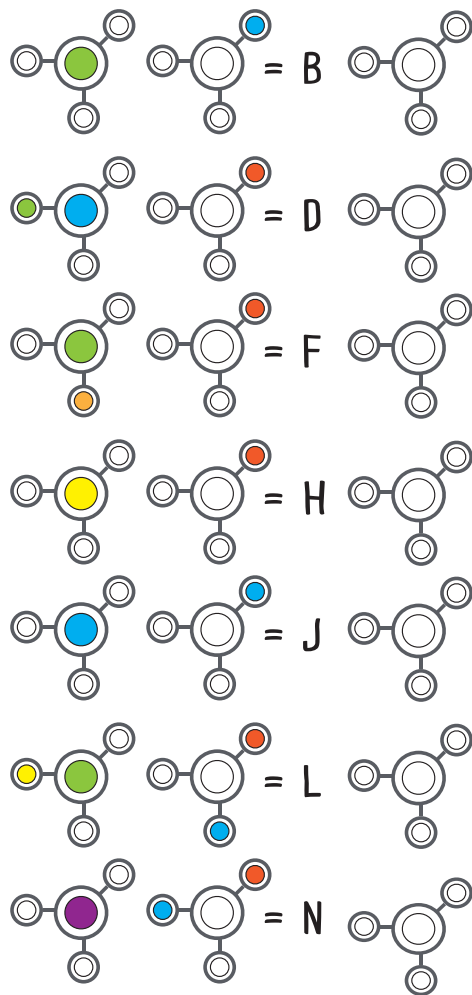
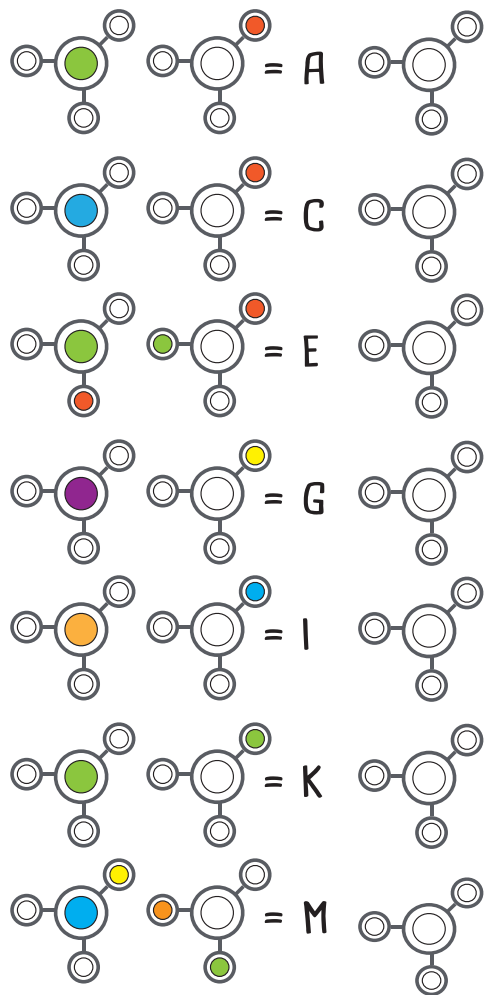
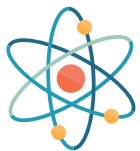
AVEC L'ADN, NOUS SOMMES AUJOURD'HUI CAPABLES DE REPRODUIRE UNE PLANTE À L'IDENTIQUE PAR EXEMPLE, PUISQUE NOUS AVONS SON CODE PERSONNEL ! C'EST CE QUE L'ON APPELLE "CLONER" !

À MON AVIS, TU DEVRAIS VISITER LA DIMENSION SUPÉRIEURE, CELLE DES MICRO-ORGANISMES COMME TE L'A INDiqué LE MESSAGE ! QUI CONNAIS-TU QUI POURRAIT T'AIDER À ATTEINDRE CETTE DIMENSION ?

MOI J'AI ENCORE BEAUCOUP DE TRAVAIL, JE TE SOUHAITE BONNE CHANCE POUR LA SUITE !

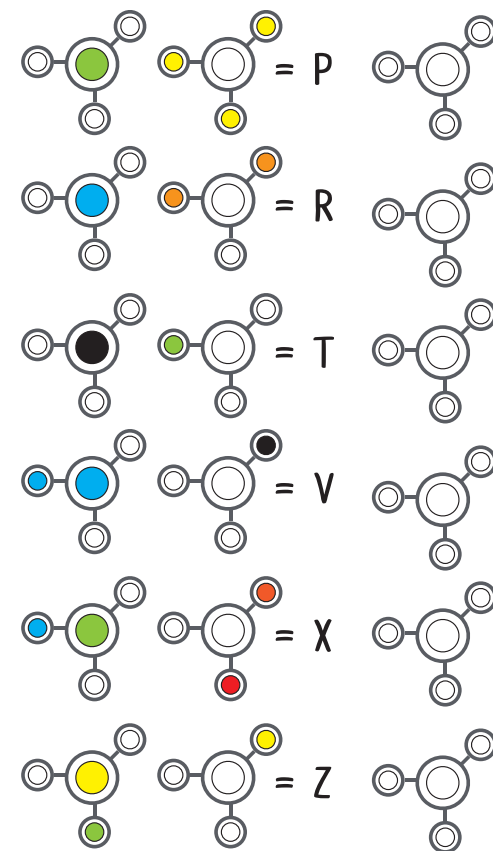
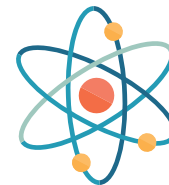
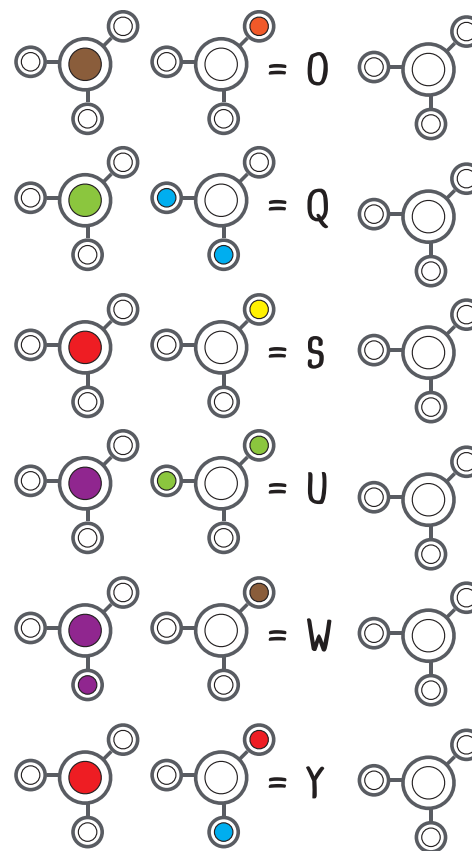


ÉTAPE N°1



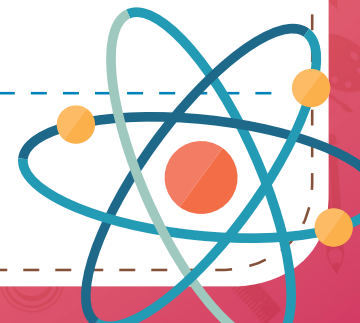
LE SAIS-TU ?

CHACQUE CHOSE EST FORMÉE D'ATOMES PLACÉS LES UNS À CÔTÉ DES AUTRES : TOUTE LA MATIÈRE QUE L'ON CONNAÎT - LIQUIDE, SOLIDE OU MÊME GAZEUSE - EST UN ASSEMBLAGE BIEN PRÉCIS D'ATOMES !



MON INDICE

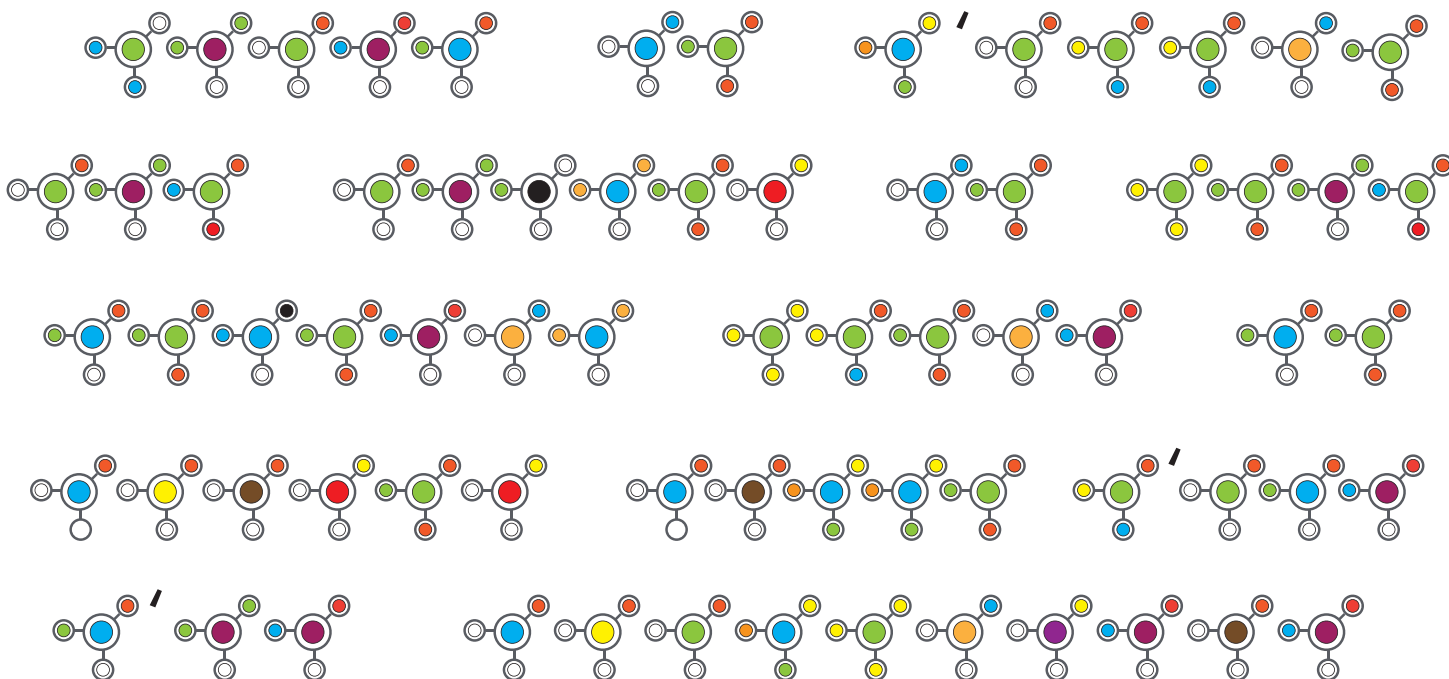
ASSOCIE LES COULEURS DE CHAQUE ATOME POUR EN CRÉER UN NOUVEAU ET AINSI DÉCOUVRIR L'ALPHABET DES PARTICULES !



ÉTAPE N°2

LE SAIS-TU ?

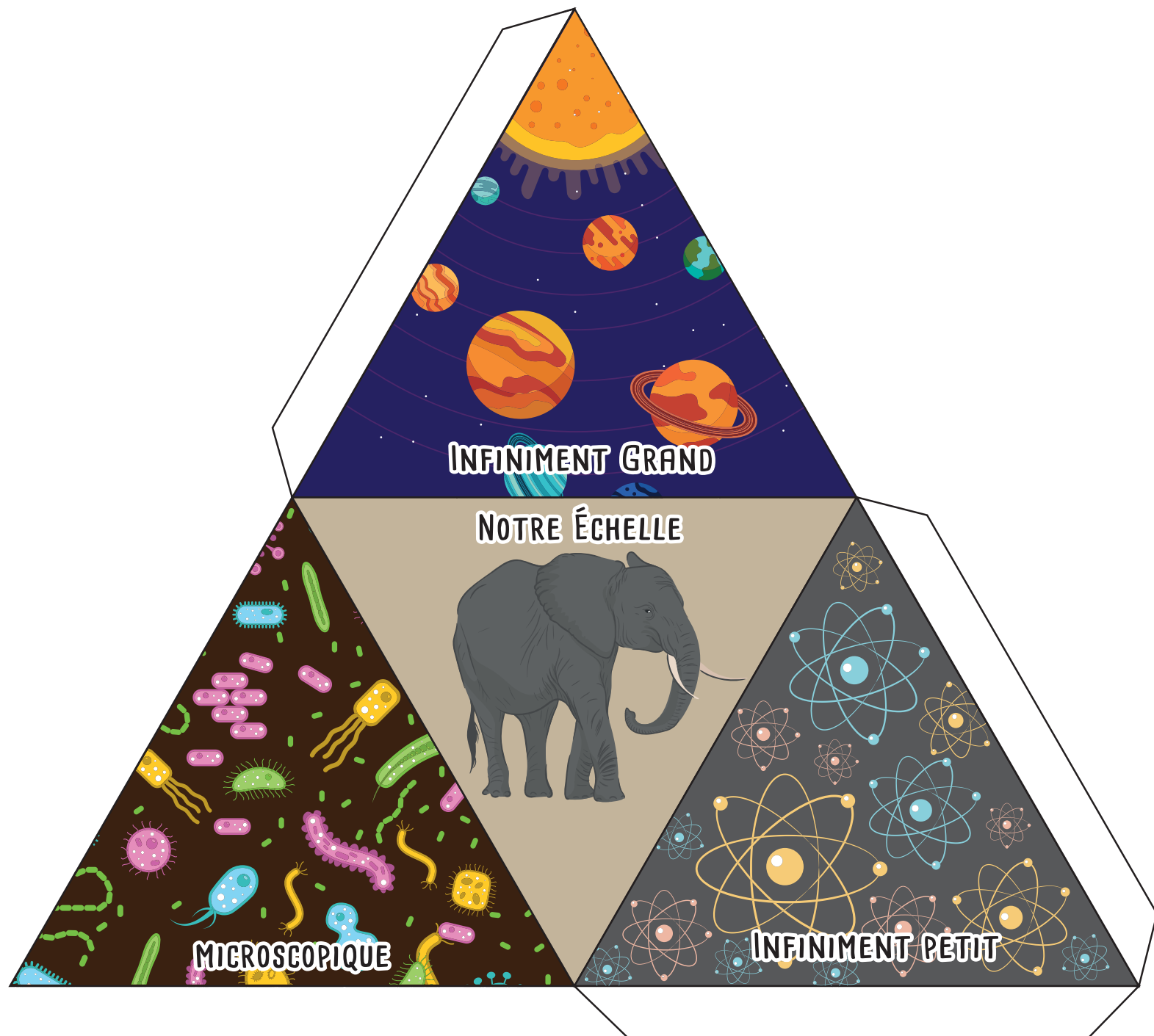
UN ATOME EST UN MINUSCULE MORCEAU DE MATIÈRE. IL EST FORMÉ DE PLUSIEURS PARTICULES, QUI SONT LES ÉLÉMENTS CONNUS LES PLUS PETITS DE L'UNIVERS !



MON INDICE

GRÂCE À TON ALPHABET CODÉ, DÉCHIFFRE LE MESSAGE !

À DÉCOUPER PAR LES PARENTS





MYSTÈRE

VIENS ME CHERCHER, JE SUIS COINCÉ DANS
UNE AUTRE DIMENSION !



MYSTÈRE

AU SECOURS, JE NE PEUX PAS VENIR
T'ACCUEILLIR COMME PRÉVU !