

À LA CONQUÊTE DE VOYAGER 1

NOUS VOILÀ ENFIN ARRIVÉS À NOTRE DESTINATION : LA SONDE VOYAGER 1. C'EST LÀ QUE SE TROUVE LE CINQUIÈME MORCEAU DE PARCHEMIN ENVOYÉ PAR NEIL IL Y A DES ANNÉES AFIN DE LE PROTÉGER !

ÉTAPE N°1

ON PEUT DIRE QUE DEPUIS NOTRE PÉRIPÉTIE SATURNIENNE, NOUS AVONS PARCOURU BEAUCOUP DE KILOMÈTRES : **NOUS VOILÀ ARRIVÉS SUR VOYAGER 1, L'UNE DES DEUX SONDES ENVOYÉES PAR LA NASA EN... 1977 !**

ELLE A POUR BUT D'Étudier les planètes les plus éloignées du système solaire afin d'en savoir un peu plus sur ces géantes gazeuses, principalement Jupiter et Saturne. Il a été exceptionnellement possible d'observer les 2 planètes lors de la même mission grâce à leur alignement, ce qui ne se produit que tous les 176 ans ! Cette sonde a également permis de mieux connaître les lunes de ces planètes.

BON, REVENONS-EN À NOTRE QUÊTE : **NOUS DEVONS ABSOLUMENT TROUVER CE MORCEAU DE PARCHEMIN ET RENTRER SUR TERRE AU PLUS VITE !** Nous ne pouvons pas nous permettre d'échouer si près du but ! Voyons ce que Neil a mis au point pour protéger ce précieux trésor...

JE TE PROPOSE D'APPELER BOB, IL A DU AVOIR DES INFORMATIONS !



BONJOUR ! AH, JE SUIS RAVI QUE TU M'APPELLES, CAR J'AVAIS DES INDICES À TE DONNER À CE MOMENT PRÉCIS DE TON AVENTURE !

NEIL A MIS EN PLACE UNE PETITE ÉNIGME QUE TU DEVRAS RÉSOUDRE POUR OUVRIR LA TRAPPE QUI RETIENT LE PARCHEMIN. IL S'AGIT D'UN CODE SECRET À TROUVER. IL EST COMPOSÉ DE TROIS PARTIES, QU'IL VA TE FALLOIR DÉCOUVRIR AFIN DE LE RECONSTITUER !

TU ES PRÊT ? LA PREMIÈRE PARTIE CONSISTE À DÉCHIFFRER LES SYMBOLES GRÂCE AU DÉCODEUR.

STOP ! RÉSOUS L'ÉNIGME DE L'ÉTAPE N°1 AVANT DE CONTINUER

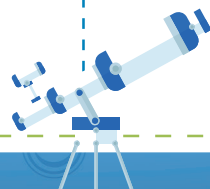
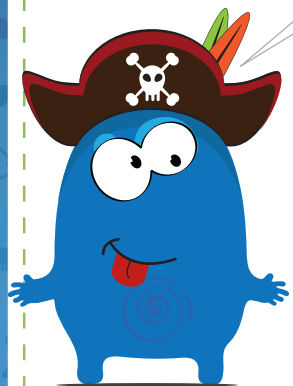
ÉTAPE N°2

BRAVO, C'EST TRÈS BIEN !

CONCENTRE-TOI BIEN CAR LA DEUXIÈME PARTIE DU CODE EST ÉPARPILLÉE AUTOUR DE LA SONDE.

RETROUVE LES FRAGMENTS ET RECOMPOSE-LA GRÂCE AU CODE COULEUR !

STOP ! RÉSOUS L'ÉNIGME DE L'ÉTAPE N°2 AVANT DE CONTINUER



À LA CONQUÊTE DE VOYAGER 1 SUITE...

ÉTAPE N°3



SUPER, TU ES TOUT PRÈS DU BUT !

J'AI TELLEMENT HÂTE QUE L'ON DÉCOUVRE ENFIN CE PRÉCIEUX TRÉSOR ! DIRE QUE DEPUIS TOUTES CES ANNÉES JE DEVAIS GARDER SEUL LE SECRET DE NEIL... LA TROISIÈME ET DERNIÈRE PARTIE DU CODE CONSISTE À TROUVER AVEC QUELS CHIFFRES REMPLIR LES BULLES POUR POUVOIR RÉSOUDRE L'OPÉRATION. **LE MODÈLE EST LÀ POUR TE METTRE SUR LA VOIE !**



STOP ! RÉSOUS L'ÉNIGME DE L'ÉTAPE N°3 AVANT DE CONTINUER

RÉUNIS LES 3 PARTIES DU CODE, ET MAINTENANT, ESSAIE-LE SUR LA TRAPPE...

ÇA A MARCHÉ ! LA TRAPPE S'EST OUVERTE ! TU ES UN HÉROS !

TU AS RÉUSSI À OUVRIR LA TRAPPE ET À RÉCUPÉRER CE MORCEAU DE PARCHEMIN QUI NOUS AURA CAUSÉ BIEN DES TRACAS... FÉLICITATIONS !

EN PLUS, TU AS FAIS TOUT CELA TOUT SEUL ! VRAIMENT, JE SUIS FIER DE TOI, MÊME SI JE SAVAIS DÈS LE DÉBUT QUE TU T'EN SORTIRAS À MERVEILLE ! TU VOIS, QUAND ON AGIT SEUL ET QUE L'ON RÉUSSIT, QUEL JOIE TU NE TROUVES PAS ? L'AUTONOMIE EST CE QUI TE PERMET DE GRANDIR, C'EST UNE QUÊTE PASSIONNANTE ET SANS FIN ! BON JE TE LAISSE, IL FAUT QUE TU RENTRES SUR TERRE RAPIDEMENT !



HEUREUSEMENT QUE TU AVAIS CHOISIS LA NAVETTE AVEC LE RÉSERVOIR LE PLUS REMPLI, CAR AVEC LE DÉTOUR QUE TU AS FAIT DANS LES ANNEAUX DE SATURNE, TU N'AURAS JAMAIS PU RENTRER SANS CETTE PRÉCAUTION !

JE TE SOUHAITE BONNE CHANCE POUR LA SUITE DE TON AVENTURE, CAR À CE QUE J'AI CRU COMPRENDRE IL TE RESTE ENCORE 5 MORCEAUX DE PARCHEMIN À TROUVER !

WHAOU, JE SUIS TELLEMENT CONTENT : NON SEULEMENT NOUS AVONS VISITÉ LE SYSTÈME SOLAIRE, CE QUI EST UNE AVENTURE EXTRAORDINAIRE, EN PLUS NOUS AVONS TROUVÉ LE TRÉSOR QUE NOUS ÉTIIONS VENUS CHERCHER, MAIS SURTOUT NOUS AVONS DÉCOUVERT QUE DES GOMES VIVAIENT AILLEURS DANS L'ESPACE, EN TOUT CAS AUTOUR DE SATURNE !

QUELLE RÉUSSITE, QUEL ACCOMPLISSEMENT !

TOUT CELA, C'EST GRÂCE À TOI, ALORS, NOUS NE TE LE DIRONS JAMAIS ASSEZ : MERCI BEAUCOUP POUR TA PRÉCIEUSE AIDE ! À NOTRE RETOUR SUR TERRE, NOUS ENTAMERONS UNE ENQUÊTE POUR VOIR OÙ SE TROUVE LA SUITE DE NOTRE PÉRIPLÉ... À BIENTÔT !

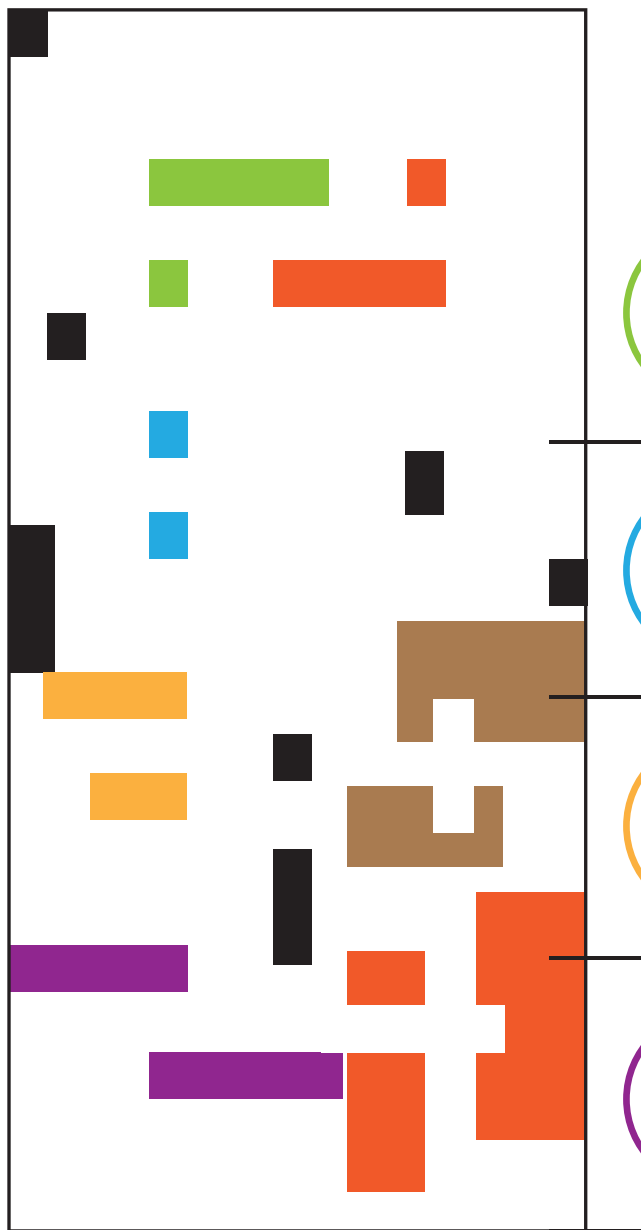


ÉTAPE N°1

?

LE SAIS-TU ?

LES DEUX SONDES ENVOYÉES PAR LA NASA EN 1977 SONT DITES "JUMELLES" : ELLES S'APPELLENT VOYAGER 1 ET VOYAGER 2 ET SONT PARTIES EN MÊME TEMPS DE LA TERRE, MAIS ELLES ONT ENSUITE EMPRUNTÉ DES CHEMINS DIFFÉRENTS.



$$\text{Green circle with dots} + \text{Orange circle with dots} = \text{Grey circle with dots}$$

$$\text{Blue circle with dots} + \text{Black circle with dots} = \text{Grey circle with dots}$$

$$\text{Yellow circle with dots} + \text{Brown circle with dots} = \text{Grey circle with dots}$$

$$\text{Purple circle with dots} + \text{Red circle with dots} = \text{Grey circle with dots}$$



MON INDICE

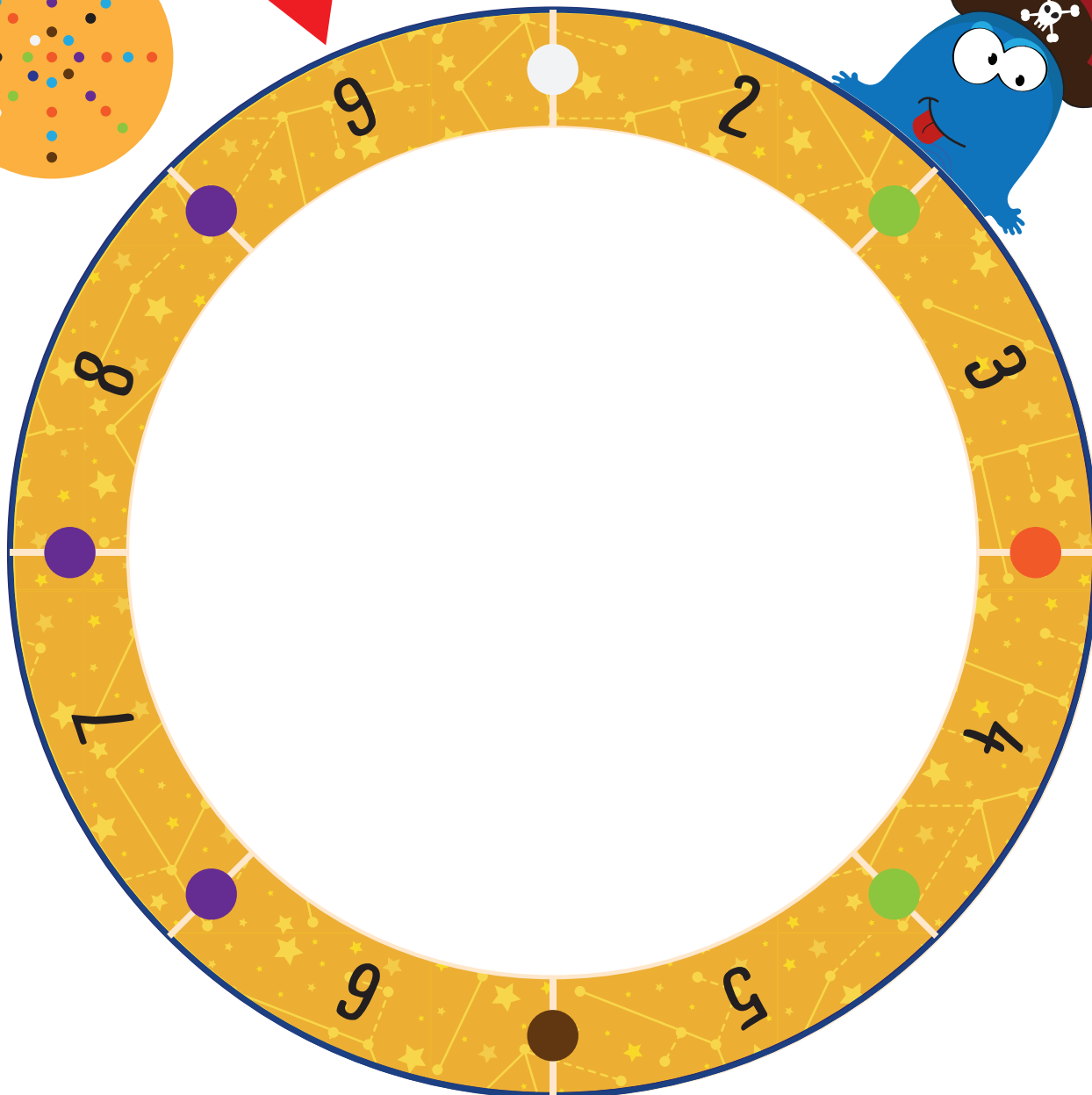
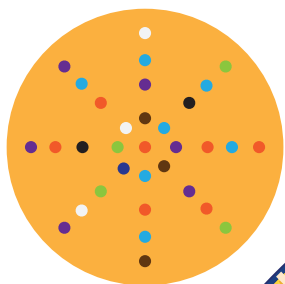
TROUVE COMMENT UTILISER LE DÉCODEUR POUR DÉCOUVRIR LES CHIFFRES CACHÉS PUIS RÉSOUS LES OPÉRATIONS.

ÉTAPE N°3

?

LE SAIS-TU ?

VOYAGER 1 CONTINUE D'ENVOYER DES INFORMATIONS IMPORTANTES À LA TERRE SUR CE QU'ELLE VOIT ! ELLE DEVRAIT ENCORE NOUS EN ENVOYER JUSQU'EN 2025.



$$\bigcirc + \bigcirc + \bigcirc + \bigcirc = \bigcirc \bigcirc$$

.....

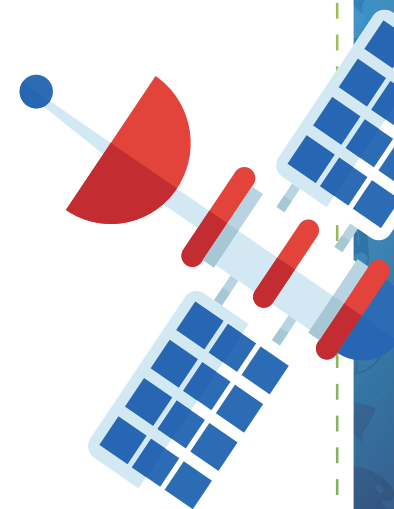
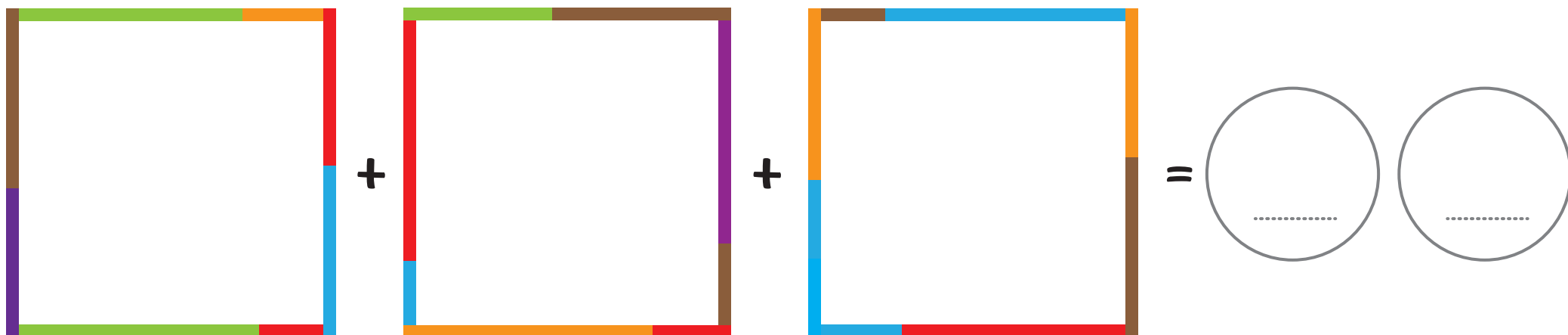
MON INDICE

LES POINTS DE COULEURS SUR LE MODÈLE T'INDIQUENT COMMENT PLACER LES 3 DISQUES. LA FLÈCHE TE MONTRE QUELS CHIFFRES METTRE DANS LES BULLES POUR POUVOIR RÉSOUDRE L'OPÉRATION !

ÉTAPE N°2

LE SAIS-TU ?

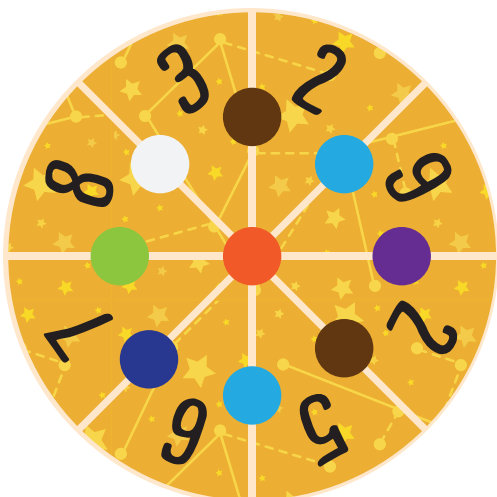
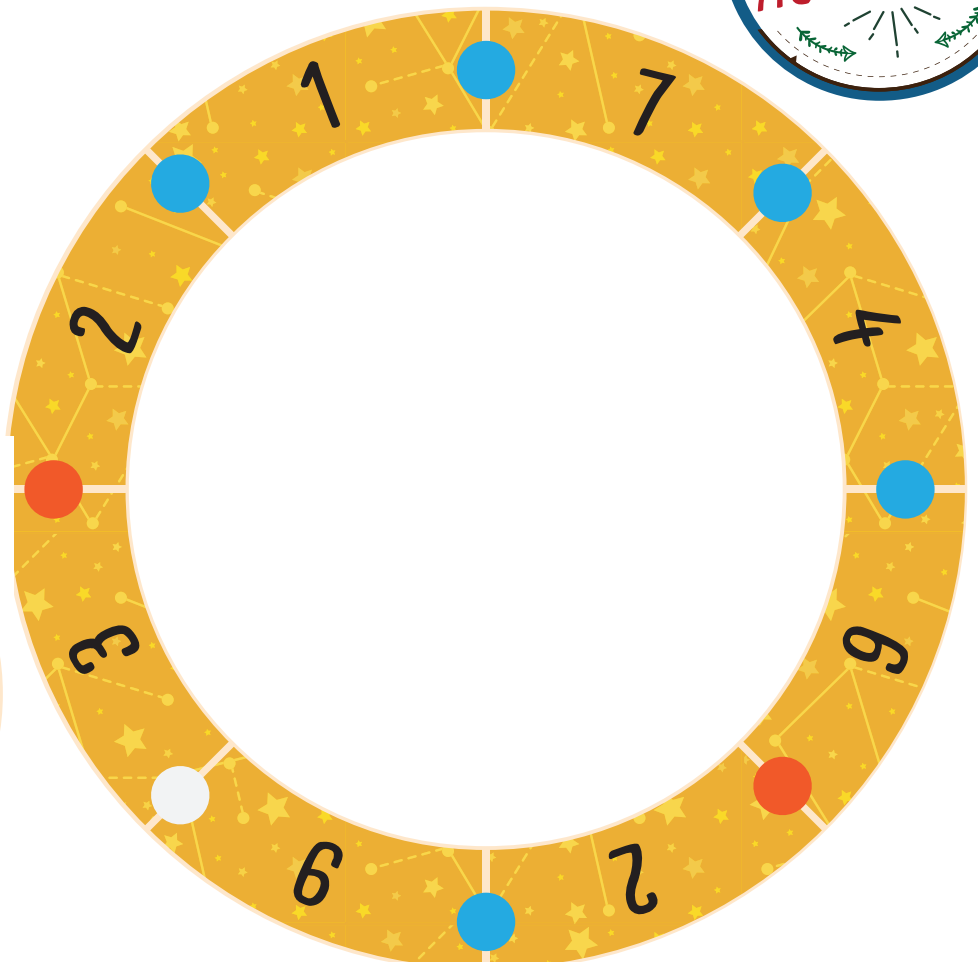
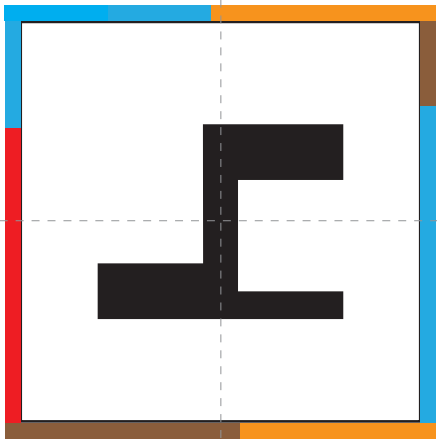
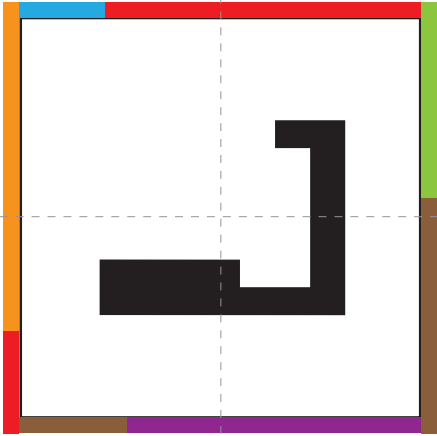
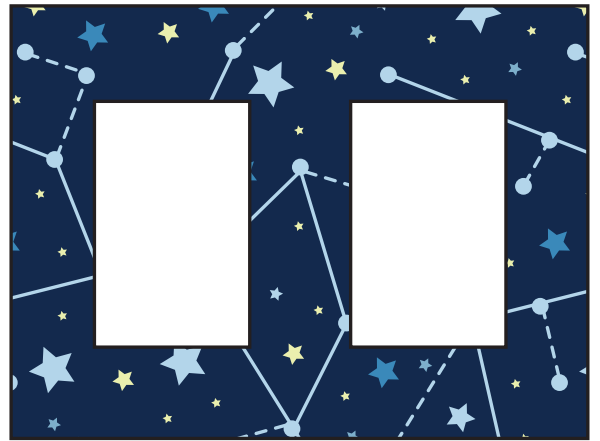
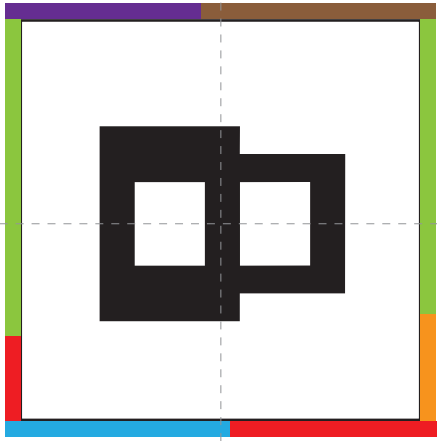
LES SONDES VOYAGER 1 ET VOYAGER 2 NE POURRONT JAMAIS REVENIR SUR TERRE : MÊME UNE FOIS QUE NOUS AURONS PERDU LEUR SIGNAL, ELLES CONTINUERONT LEUR ROUTE DANS L'UNIVERS SANS JAMAIS POUVOIR FAIRE DEMI-TOUR...



MON INDICE

RETROUVE LES FRAGMENTS DE CHIFFRES ET RECONSTITUE-LES EN SUIVANT LE CODE COULEUR !

À DÉCOUPER PAR LES PARENTS



À DÉCOUPER PAR LES PARENTS

