

DÉVIATION IMPRÉVUE

À L'AIDE ! IL SEMBLE QUE TU N'AIES PLUS LE CONTRÔLE SUR TA NAVETTE ! ELLE DÉVIE VERS LA PLANÈTE SATURNE ALORS QUE TU L'AVAIS PROGRAMMÉE POUR ALLER RETROUVER LA SONDE VOYAGER 1 ! QUE SE PASSE-T-IL ?

ÉTAPE N°1

BON, CETTE MISSION PREND UNE TOURNURE COMPLÈTEMENT IMPRÉVUE : NOTRE NAVETTE EST DÉVIÉE. QUELQU'UN A TRAFIQUÉ LE PILOTE AUTOMATIQUE !

TU TE SOUVIENS ASTRÉE, LORS DE NOTRE EXCURSION MARTIENNE, TU DISAIS QUE NOUS AVIONS BIEN FERMÉ LA NAVETTE EN PARTANT. ET POURTANT, QUAND NOUS SOMMES REVENUS, ELLE ÉTAIT OUVERTE... ÇA DOIT ÊTRE À CE MOMENT-LÀ QU'ELLE A ÉTÉ TRAFIQUÉE. CE QUI EST INCOMPRÉHENSIBLE, C'EST QUE NOUS ÉTIIONS SEULS SUR MARS, SEULS AVEC CURIOSITY.

MAIS ÇA NE PEUT ÊTRE LUI CAR IL EST DE NOTRE CÔTÉ : IL NOUS A AIDÉ ! POURQUOI AURAIT-IL ENSUITE SACCAGÉ NOTRE MISSION ? NON, JE N'Y CROIS PAS...

EN TOUT CAS L'HEURE EST GRAVE, LE RADAR NOUS DIRIGE DROIT SUR SATURNE ! EN PLUS, LAISSE-MOI REGARDER CELA DE PLUS PRÈS... HOHO ! NOUS NOUS DIRIGEONS VERS SES ANNEAUX, CE QUI SIGNIFIE QUE NOUS ALLONS ARRIVER EN PLEINE PLUIE D'ASTÉROÏDES ! OUI, CAR LES ANNEAUX DE SATURNE SONT EN FAIT COMPOSÉS DE ROCHERS ET DE BLOCS DE GLACE. JE SAIS QUE CELA PEUT PARAÎTRE ÉTONNANT CAR QUAND ON LES REGARDE, ON DIRAIT QU'ILS SONT CONTINUS, MAIS EN FAIT C'EST JUSTE UN AMAS DE MILLIONS DE CORPS QUI SONT TRÈS RAPPROCHÉS QUI DONNE CETTE IMPRESSION ! SI ON EN PERCUTE UN, NOTRE NAVETTE EXPLOSERAIT EN 1000 MORCEAUX ! NOUS AVONS DÉJÀ VÉCU DE NOMBREUSES PÉRIPIÉTIES ENSEMBLE, MAIS CETTE FOIS-CI JE NE VOIS PAS DU TOUT COMMENT ON VA S'EN SORTIR ! IL NOUS FAUT ABSOLUMENT ZIGZAGUER ENTRE LES ASTÉROÏDES, ET POUR CELA, IL NOUS FAUT UNE VISION GLOBALE DE LA ZONE.

RETROUVE LES DIFFÉRENTES PARTIES DE LA ZONE ET RECONSTITUE-LA !

STOP ! RÉSOUS L'ÉNIGME DE L'ÉTAPE N°1 AVANT DE CONTINUER

ÉTAPE N°2

SUPER ! GRÂCE À CETTE CARTE DÉTAILLÉE, NOUS POUVONS AINSI ÉVITER LES ROCHERS ET LES BLOCS DE GLACE !

MAINTENANT, NOUS DEVONS RETROUVER NOTRE CHEMIN ET SORTIR D'ICI !

NOUS NOUS APPROCHONS DANGEREUSEMENT DE SATURNE, ET COMME C'EST UNE PLANÈTE GAZEUSE, IL EST IMPOSSIBLE DE S'Y POSER !

POUR CELA, UTILISE LE PLAN ET GRÂCE AU CODE ET À LA RÈGLE, TRACE NOTRE CHEMIN !



STOP ! RÉSOUS L'ÉNIGME DE L'ÉTAPE N°2 AVANT DE CONTINUER

MAIS, ATTENDEZ... IL Y A DES LETTRES ÉCRITES SUR LES ASTÉROÏDES ! "IZAR ET SIRIUS"... MAIS QUE FONT-ILS ICI CES DEUX-LÀ ? JE TE PROPOSE D'APPELER BOB PAR RADIO AFIN DE LUI EXPLIQUER NOTRE SITUATION ET DE LUI DEMANDER CONSEIL !



DÉVIATION IMPRÉVUE SUITE...

ÉTAPE MYSTÈRE

ALLO ! AH C'EST TOI ! JE SUIS RAVI D'AVOIR DE TES NOUVELLES...
MÊME SI C'EST POUR M'ANNONCER QUE TU N'ES PLUS SUR LA BONNE
VOIE !



**JE VOULAIS TE PRÉVENIR QUE TU ÉTAIS SUIVI PAR UNE AUTRE NAVETTE ET
PERSONNE À LA NASA N'EXPLIQUE SA PRÉSENCE.** ELLE DEVRAIT ÊTRE RESTÉE
AU HANGAR.

MALHEUREUSEMENT, JE N'AI PAS PU TE JOINDRE CAR LES MALFAITEURS ONT AUSSI DÛ
TRAFIQUER TA RADIO ! JE SUIS FIER DE TOI, TU AS RÉUSSI TOUT SEUL À ANALYSER TON
ENVIRONNEMENT, PUIS À TE REPÉRER.

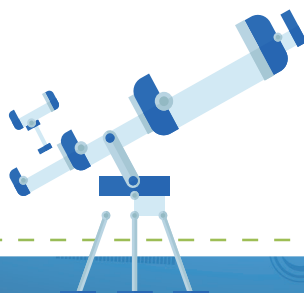
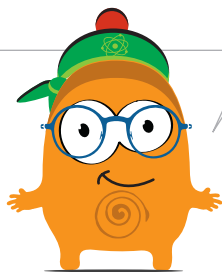
PAR CONTRE, AS-TU REMARQUÉ LA TÂCHE ROUGE SUR LE PLAN ? J'AI ZOOMÉ
DESSUS SUITE AUX IMAGES RADAR QUE J'AI REÇUES DE TA NAVETTE, MAIS JE N'ARRIVE
PAS À DÉCHIFFRER LE MESSAGE...

PEUX-TU Y JETER UN Oeil ? À BIENTÔT !

! STOP ! RÉSOUS L'ÉNIGME DE L'ÉTAPE MYSTÈRE AVANT DE CONTINUER

**OUAH LES AMIS, C'EST EXTRAORDINAIRE : NOUS AVONS DES COUSINS
ÉLOIGNÉS DANS L'ESPACE, JE SUIS SI HEUREUX DE L'APPRENDRE !**

PAR CONTRE, CE QUI EST TRÈS INQUIÉTANT C'EST QUE LES GOMES SATURNIENS NOUS
INFORMENT ÊTRE EUX-AUSSI EN VOIE DE DISPARITION... IL FAUT VRAIMENT
RECONSTITUER CE PARCHEMIN AU PLUS VITE CAR C'EST LUI QUI PEUT STOPPER CETTE
ÉTRANGE ÉPIDÉMIE !



HEUREUSEMENT, NOUS NOUS APPROCHONS DÉJÀ DU CINQUIÈME MORCEAU
ET J'AI CONFIANCE EN TOI, JE SAIS QUE TU ES CAPABLE DE MENER
CETTE AFFAIRE JUSQU'À SON BUT !



LES INFORMATIONS DE BOB ET LES LETTRES RETROUVÉES DANS LES **ASTÉROÏDES** NOUS
ONT CONFIRMÉ QUE C'EST BIEN IZAR ET SIRIUS QUI ONT TRAFIQUÉ NOTRE NAVETTE, ILS
ONT DÛ NOUS SUIVRE SUR MARS SANS QUE L'ON NE S'EN APERÇOIVE ! IL FAUT VRAIMENT
SE MÉFIER DE CES 2 ÊTRES MALÉFIQUES...

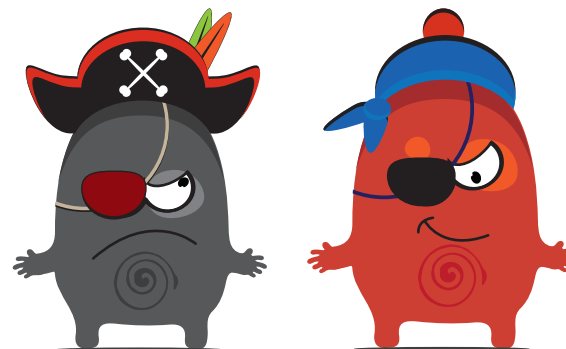
EN ATTENDANT, REPRENONS LE CHEMIN DE VOYAGER 1 DANS LEQUEL LE CINQUIÈME
MORCEAU DE PARCHEMIN NOUS ATTEND TOUJOURS !

**MAIS AVANT, ON FAIT UN PETIT DÉTOUR POUR SIGNER LE CAILLOU SUR
LEQUEL EST GRAVÉ LE MESSAGE DE NOS COUSINS, COMME ÇA, ILS SAURONT
QU'ILS NE SONT PAS SEULS ET QU'ILS PEUVENT COMPTER SUR NOUS !**

IZAAAAAR !

**LE RÉSERVOIR DE CARBURANT EST VIDE ! ON NE PEUT PLUS RENTRER SUR
TERRE !**

DIS MOI QUE TU AVAIS VÉRIFIÉ LE NIVEAU D'ESSENCE AVANT QU'ON NE DÉCOLLE...
HEIN ?

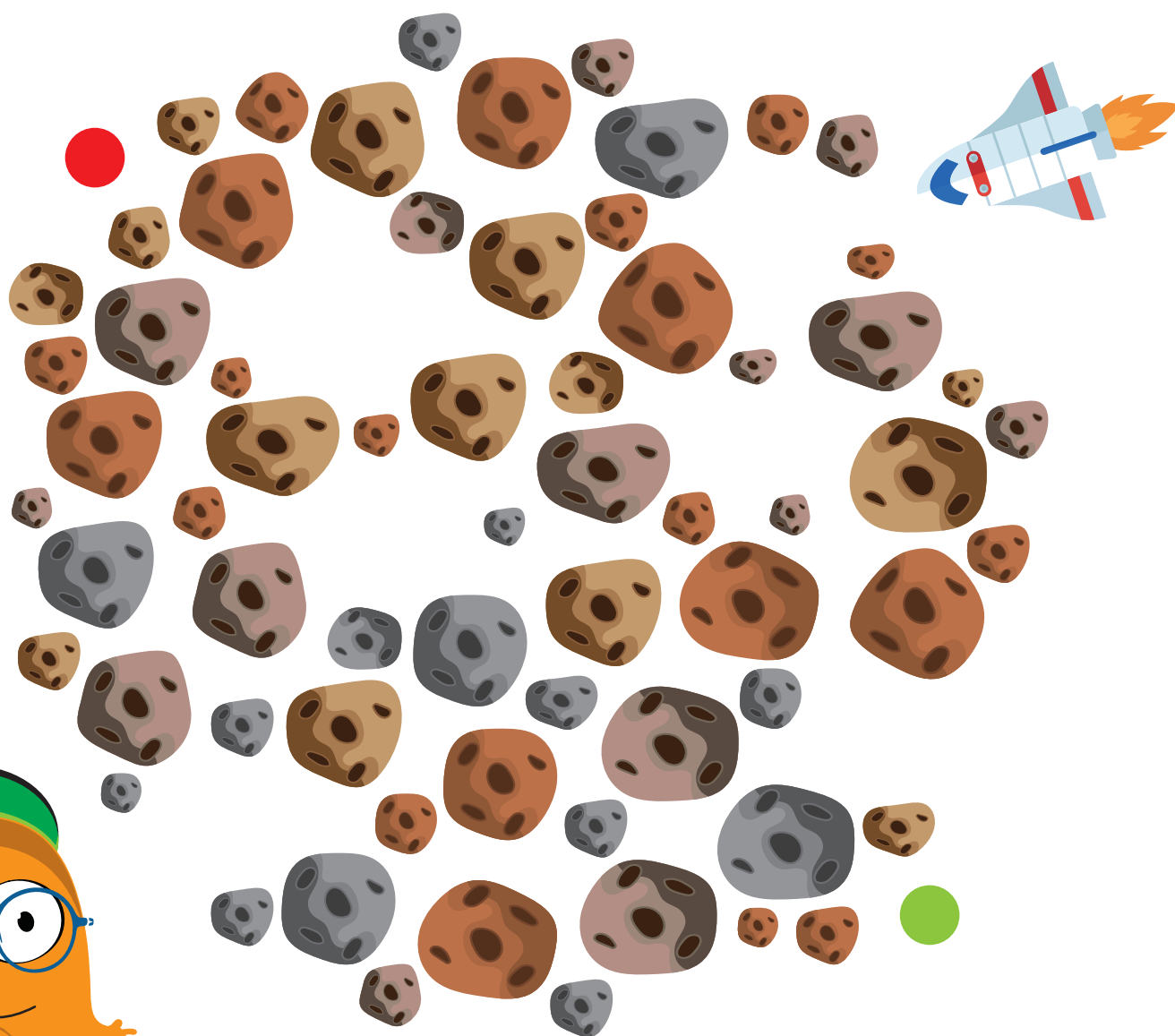


ÉTAPE N°1

?

LE SAIS-TU ?

DANS LE SYSTÈME SOLAIRE, ON TROUVE 4 PLANÈTES GAZEUSES : JUPITER, SATURNE, URANUS ET NEPTUNE. CE SONT AUSSI LES 4 PLANÈTES LES PLUS ÉLOIGNÉES DU SOLEIL !



MON INDICE

RETROUVE L'UN APRÈS L'AUTRE LES DIFFÉRENTS MORCEAUX DE LA ZONE, PUIS REPLACE-LES AU BON ENDROIT EN MÉMORISANT LE MODÈLE.

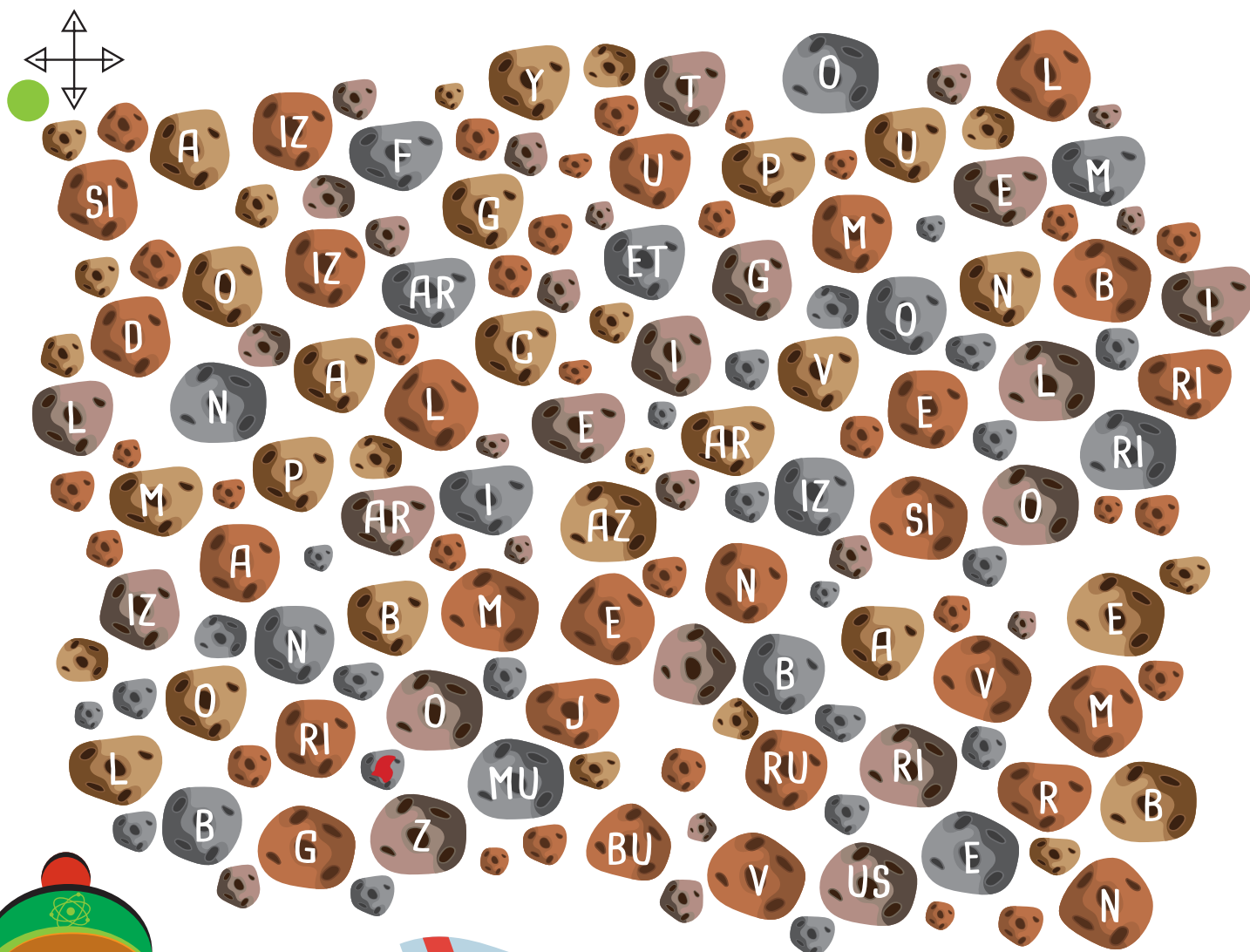


ÉTAPE N°2

?

LE SAIS-TU ?

SATURNE EST LA 2ÈME PLUS GROSSE PLANÈTE DU SYSTÈME SOLAIRE, APRÈS JUPITER. SES ANNEAUX LUI DONNENT LA RÉPUTATION D'ÊTRE LA PLUS BELLE DES PLANÈTES ! ET TOI, QU'EN PENSES-TU ?



MON INDICE

EN UTILISANT LA RÈGLE, TRACE LE CHEMIN EN TE LAISSANT GUIDER PAR LE CODE CI-DESSOUS : LE CHIFFRE T'INDIQUE LA DISTANCE ET LA FLÈCHE LA DIRECTION !



ÉTAPE MYSTÈRE

AMIS GOMES DE LA 6A.4.8P8
 7639 SOMMES LES 66N89
 SATURNIENS NOUS 87967679 CE
 MESSAGE 8638 VOUS INDIQUER
 76788 EXISTENCE 3A.8 LE NOMBRE
 DE 66N89 RÉDUIT À VUE D'OEIL NOUS
 ESPÉRON 8.96P8 UNE RÉPONSE QUI
 7639 CONFIRMERAIT QUE 889
 66N89 EXISTENT 8P888389
 8A.79 L'UNIVERS SI C'EST LE CAS
 SIGNEZ CE 3A.8P8863

AMIS GOMES DE LA
 SOMMES LES
 SATURNIENS NOUS
 MESSAGE VOUS INDIQUER
 EXISTENCE LE NOMBRE
 DE RÉDUIT À VUE D'OEIL NOUS
 ESPÉRON UNE RÉPONSE QUI
 CONFIRMERAIT QUE
 EXISTENT
 L'UNIVERS SI C'EST LE CAS
 SIGNEZ CE

A	B	C	D	E	F	G	H	I	J	K	L	M
8.	3	3	8	8	6	6	6	8	8	8	8	8
N	O	P	Q	R	S	T	U	V	W	X	Y	Z
7	6	8	7	8	9	7	3	8	8	8	8	8



À DÉCOUPER PAR LES PARENTS

