

PROFESSEUR ÉCLAIR

TU REJOINS LA PROFESSEUR ÉCLAIR POUR CHERCHER UNE SOLUTION À CE PROBLÈME DE PUISSANCE, QUI EMPÊCHE TOUT LE SYSTÈME DE FONCTIONNER.



NOUS NOUS APPROCHONS DU BUT : IL N'Y A PLUS QU'UN PROBLÈME À RÉGLER AVANT DE RÉPARER CETTE MACHINE, QUI NOUS EN FAIT VOIR DE TOUTES LES COULEURS ! NOUS SOMMES LÀ TOUS LES TROIS POUR TE SOUTENIR. **TU VAS DEVOIR ÊTRE TRÈS ATTENTIF ET BEAUCOUP TE CONCENTRER POUR TERMINER CETTE MISSION TRÈS DÉLICATE !** IL S'AGIT QUAND MÊME DE LA PLUS GRANDE MACHINE DU MONDE ET ELLE JOUE UN RÔLE MAJEUR DANS LA RECHERCHE SCIENTIFIQUE !

ALORS POUR PRÉPARER TON ATTENTION, NOUS TE CONSEILLONS DE TE DÉFOULER TRÈS FORT AVANT DE COMMENCER : TU VAS AINSI RECHARGER TES BATTERIES DE L'ATTENTION ET TU POURRAS ÊTRE PLEINEMENT CONCENTRÉ PAR LA SUITE ! POUR CELA, ON TE PROPOSE DE SAUTER SUR PLACE LE PLUS VITE POSSIBLE 30 FOIS, EN TOUCHANT LE SOL ENTRE CHAQUE SAUT ! **C'EST FAIT ? VOILÀ, TU ES PRÊT...**

NOUS AVONS DÉJÀ RÉPARÉ L'ANALYSEUR D'ONDES DU PROFESSEUR NEUTRON, PUIS NOUS AVONS RÉACTIVÉ LA POMPE À VIDE AVEC LA PROFESSEUR AZOTE ET ENFIN NOUS AVONS COMPRIS QUE LE PROBLÈME QUI PERSISTAIT VENAIT D'UN MANQUE DE PUISSANCE GRÂCE AUX PETITES BACTÉRIES DU PROFESSEUR ENZYME. **HEUREUSEMENT QUE LA PLUPART DES PLUS GRANDS CHERCHEURS DU MONDE SONT ICI :** NOUS POUVONS RÉGLER CE PROBLÈME AVEC LA PROFESSEUR ÉCLAIR, QUI EST SPÉCIALISÉE DANS L'ÉLECTRICITÉ ET L'ÉNERGIE ! MAIS ELLE T'EXPLIQUERA TOUT CELA MIEUX QUE NOUS !



ÉTAPE N°1

BONJOUR, JE SUIS LA PROFESSEUR ÉCLAIR ET JE SUIS NÉE EN CROATIE, TOUT PRÈS DE LA VILLE NATALE DE MON IDOLE **NIKOLA TESLA** ! SAUF QU'À SON ÉPOQUE, C'ÉTAIT ENCORE L'EMPIRE D'AUTRICHE. C'EST LUI QUI M'A INSPIRÉ CETTE PASSION POUR L'ÉLECTRICITÉ ET C'EST POUR CELA QUE J'AI NOMMÉ MON LABORATOIRE "TESLA". C'ÉTAIT UN GRAND INVENTEUR TU SAIS ? PAR EXEMPLE, **IL A INVENTÉ LE SYSTÈME DE DISTRIBUTION DE L'ÉLECTRICITÉ QUE NOUS UTILISONS ENCORE AUJOURD'HUI !**

ALORS, IL PARAÎT QUE TU RECHERCHES ICI L'UN DES MORCEAUX D'UN MYSTÉRIEUX PARCHEMIN, C'EST BIEN ÇA ? J'AVAIS ENTENDU PARLER D'UN VIEUX SCIENTIFIQUE QUI EN CACHAIT UN ICI AU CERN, MAIS MALHEUREUSEMENT IL NE TRAVAILLE PLUS ICI, ET EN FOUILLANT DANS LE LABORATOIRE OÙ IL FAISAIT SES RECHERCHES, JE N'AI RIEN TROUVÉ DU TOUT... J'ESPÈRE QUE TU TROUVERAS CE QUE TU ES VENU CHERCHER !

EN ATTENDANT, REVENONS À NOTRE MACHINE : JE SAIS COMMENT LA RÉPARER. NOUS AVONS BESOIN DE L'ANALYSEUR D'ONDES ET DE LA POMPE À VIDE QUE TU AS DÉJÀ RENCONTRÉS. MAIS NOUS AVONS AUSSI BESOIN DE REDONNER ASSEZ DE PUISSANCE À LA MACHINE, ET POUR CELA, **JE DOIS DÉBLOQUER LA SÉCURITÉ GRÂCE À UN CODE, MAIS ATTENTION ! JE N'AI QU'UNE CHANCE !** LA SÉCURITÉ EST TRÈS CONTRÔLÉE ICI ET LA MOINDRE ERREUR BLOQUERAIT TOUT LE SYSTÈME. JE TE PROPOSE DE VENIR VOIR TOUT DE SUITE CET ÉTRANGE MÉLI-MÉLO. NOUS DEVONS D'ABORD TROUVER QUELLES AMPOULES FONCTIONNENT. **POUR CELA, DÉMÊLE CE CHAOS DE FILS ÉLECTRIQUES ET TU TROUVERAS UNE SUITE DE NUMÉROS !**

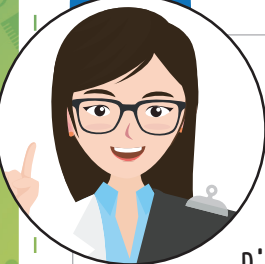


STOP ! RÉSOUS L'ÉNIGME DE L'ÉTAPE N°1 AVANT DE CONTINUER



PROFESSEUR ÉCLAIR SUITE...

ÉTAPE N°2



VOILÀ NOTRE SUITE DE NUMÉROS. J'ESPÈRE QU'ELLE POURRA NOUS SERVIR, CES AMPOULES SONT SI MYSTÉRIEUSES PARFOIS... JE VAIS ALLER JETER UN Oeil DANS LA SALLE DU GÉNÉRATEUR ÉLECTRIQUE. QUOI ? TU Y ES DÉJÀ ALLÉ ? AH, TU VAS POUVOIR M'AIDER ALORS, VIENS AVEC MOI ! **REGARDE SUR LE MUR : DES DIZAINES D'AMPOULES AVEC DES CHIFFRES DESSUS...** TRÈS ÉTRANGE...

! STOP ! RÉSOUS L'ÉNIGME DE L'ÉTAPE N°2 AVANT DE CONTINUER

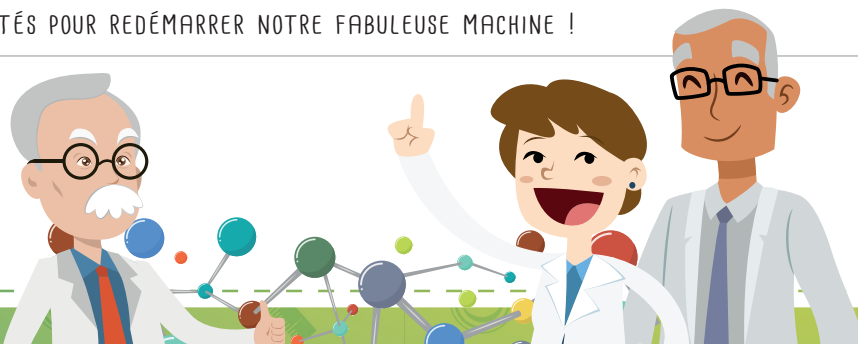
ÉTAPE N°3

SUPER ! TU AS TROUVÉ L'ORDRE DANS LEQUEL TAPER LE DIGICODE ! CE DIGICODE SERT À OUVRIR LE COFFRE DANS LEQUEL EST CACHÉ UNE ULTIME ÉPREUVE QUI PERMET DE DÉBLOQUER LA PUISSANCE DE LA MACHINE. LES SCIENTIFIQUES QUI ONT CONSTRUIT CETTE MACHINE ONT ÉTÉ OBLIGÉS DE PROTÉGER TOUTES CES DONNÉES CAR IL SERAIT TROP DANGEREUX QUE DES PERSONNES INEXPÉRIMENTÉES PUISSE LA MANIPULER. **IL NE NOUS RESTE PLUS QU'À OUVRIR CE COFFRE !** ÉCRIS LE DIGICODE DANS L'ORDRE TROUVÉ DANS L'ÉTAPE 2, PUIS COLORIE UNIQUEMENT LES NUMÉROS DU DIGICODE À L'INTÉRIEUR.



! STOP ! RÉSOUS L'ÉNIGME DE L'ÉTAPE N°3 AVANT DE CONTINUER

ÇA Y EST, NOUS AVONS ENFIN RÉSOLU L'ÉNIGME PRÉVUE POUR PARVENIR À RELANCER LA MACHINE. **ON : CELA A VALIDÉ LES ÉPREUVES DE SÉCURITÉ !** TU TE SOUVIENS, NOUS N'AVIONS QU'UNE SEULE CHANCE : IL NE FALLAIT PAS SE TROMPER ! ENSUITE, IL FAUT QUE LES PROFESSEURS NEUTRON, AZOTE ET ENZYME NOUS REJOIGNENT DANS LA SALLE DE CONTRÔLE, CAR NOUS AVONS BESOIN DE TOUTES LEURS SPÉCIALITÉS POUR REDÉMARRER NOTRE FABULEUSE MACHINE !



LES VOILÀ, SUPER ! NEUTRON : BRANCHE L'ANALYSEUR D'ONDES SUR L'ORDINATEUR GÉNÉRAL ; **AZOTE :** VÉRIFIE QUE LA POMPE À VIDE EST BIEN RACCORDÉE AU TUNNEL SOUS-TERRAIN ; JE M'OCCUPE DE CONNECTER NOTRE L'ORDINATEUR. **ATTENTION, ENZYME,** TIENS-TOI PRÊT À OBSERVER LA RÉACTION DE TES BACTÉRIES : CE SONT ELLES QUI NOUS INDIQUERONT SI TOUT EST RENTRÉ DANS L'ORDRE !



TOUT LE MONDE EST PRÊT ? 5... 4... 3... 2... 1... C'EST PARTIIII !!!!!

J'AI L'IMPRESSION QUE TOUT VA BIEN, ET LES PETITES BACTÉRIES SONT DE NOUVEAU DYNAMIQUES ET AGITÉES ! **YOUPI, NOUS AVONS RÉUSSI !** C'ÉTAIT UNE AVENTURE TRÈS COMPLIQUÉE CAR TOUS LES ÉLÉMENTS DEVAIENT ÊTRE RÉPARÉS UN PAR UN AVANT DE POUVOIR UTILISER TOUS LEURS POUVOIRS POUR REMETTRE D'APLOMB NOTRE ACCÉLÉRATEUR DE PARTICULES !

REGARDE, LES PARTICULES RECOMMENCENT À RECONSTITUER DE LA MATIÈRE ! TIENS, ON DIRAIT QU'UN OBJET ROUGE APPARAÎT... ET UN OBJET NOIR AUSSI... **LES MÊMES COULEURS QUE LES ÉCLAIRS QUE NOUS AVIONS VUS LE JOUR OÙ LA MACHINE A CESSÉ DE FONCTIONNER...** CE DOIT ÊTRE À CAUSE DE CES INTRUS QUE TOUT A DISJONCTÉ. ILS ONT L'AIR BEAUCOUP PLUS GROS QUE LES PARTICULES TRANSPORTÉES HABITUELLEMENT ICI, ALORS ILS ONT TOUT BLOQUÉ ! ET UN MORCEAU DE PAPIER SE RECONSTITUE LUI AUSSI ! LE PARCHEMIN QUE TU ES VENU CHERCHER ! ENFIN... UN MORCEAU DU PARCHEMIN ! JE SUIS TELLEMENT HEUREUSE QUE L'ON AIT PU T'AIDER À NOTRE TOUR ! TIENS, JE TE LAISSE NOTRE ADRESSE EMAIL, COMME ÇA TU NOUS DONNES DE TES NOUVELLES QUAND TU AVANCES DANS L'AVENTURE : **LABORATOIRE@LODYSSEEPEDAGOGIQUE.COM.**



RRRHHH0000 MAIS C'EST PAS VRAI ! ON AVAIT ENFIN TROUVÉ LE MORCEAU DE PARCHEMIN AVANT LES AUTRES, ET POUR UNE FOIS QU'ON RÉUSSIT, ON SE FAIT EMPORTER ET DÉSINTÉGRER PAR CE FICHU TUNNEL ! TOUT ÇA C'EST DE TA FAUTE IZAR !

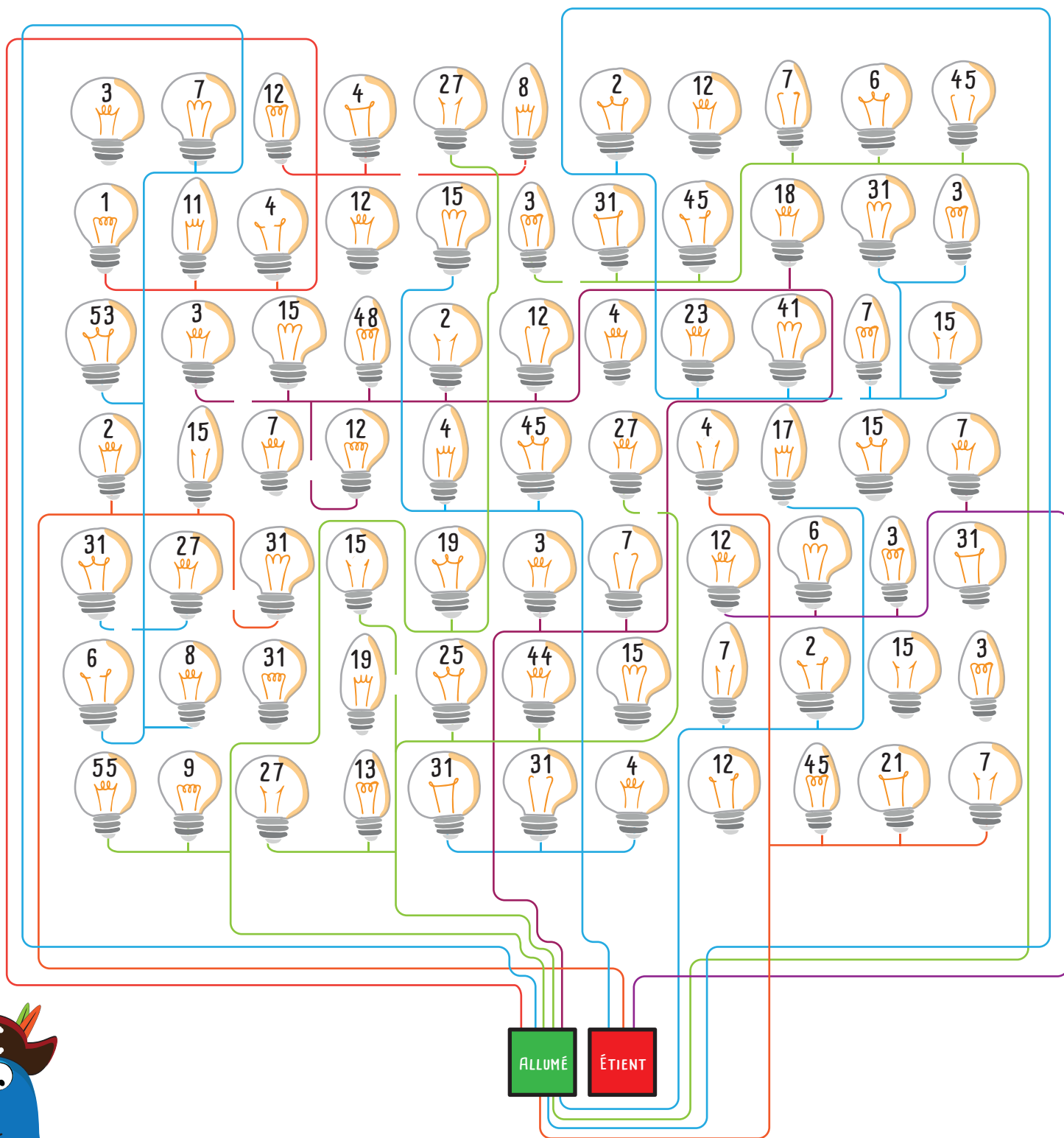


ÉTAPE N°1

?

LE SAIS-TU ?

L'INVENTION DE L'AMPOULE EST SOUVENT ATTRIBUÉE À THOMAS EDISON. EN FAIT, IL A FAIT ÉVOLUER ET FABRIQUER EN GRANDES QUANTITÉS UN PROCÉDÉ QUI EXISTAIT DÉJÀ ! AUJOURD'HUI, IL EXISTE PLUSIEURS SORTES DE LAMPES ÉLECTRIQUES.



MON INDICE

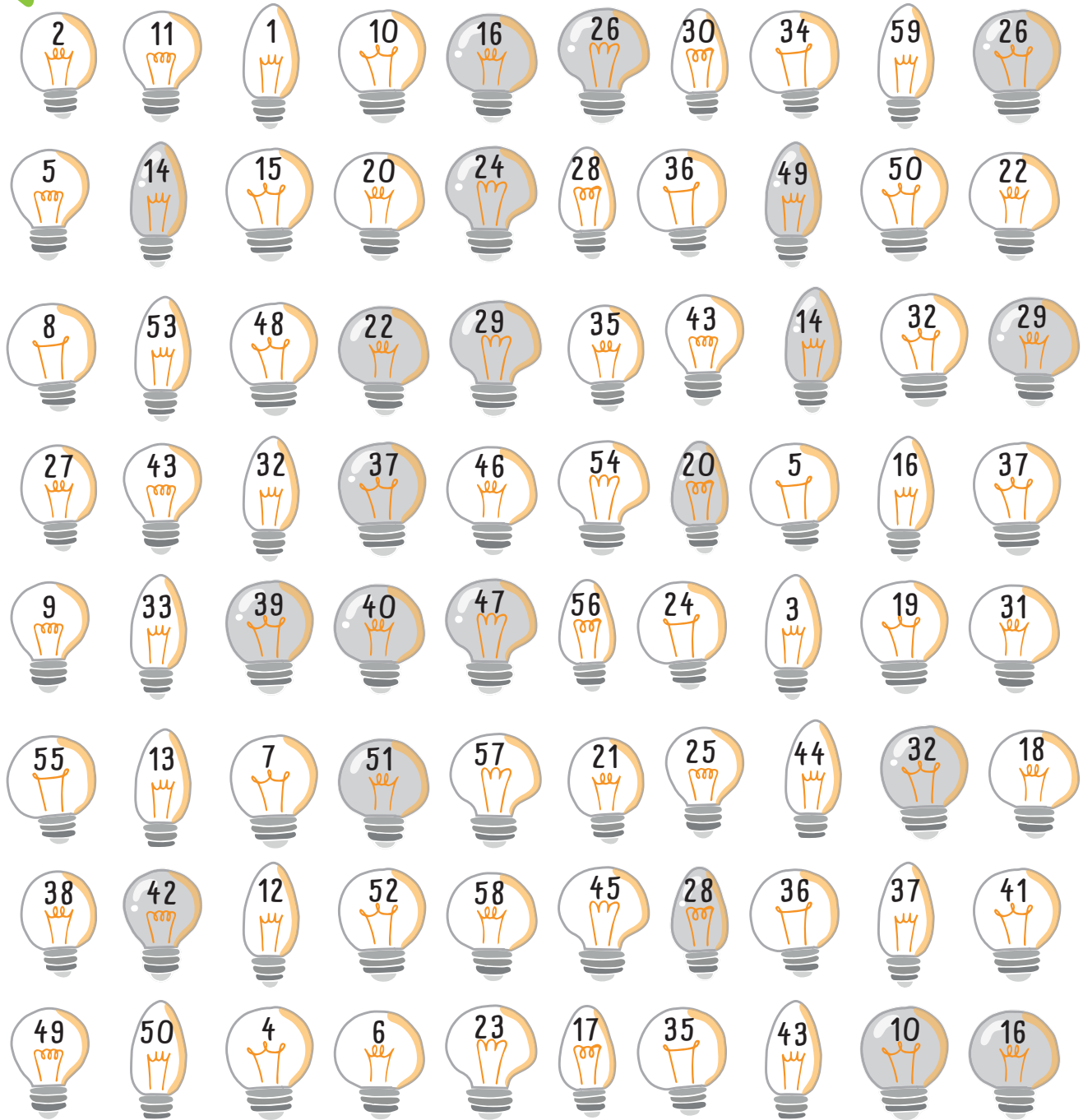
COLORIE EN JAUNE LES AMPOULES QUI FONCTIONNENT. POUR CELA, SOIS BIEN ATTENTIF AU FILAMENT : IL NE DOIT PAS ÊTRE CASSÉ. PUIS UTILISE LES FILS ÉLECTRIQUES : LES AMPOULES DOIVENT ÊTRE RELIÉES À LA PRISE ALLUMÉE ! ATTENTION AUX FILS COUPÉS ! TU TROUVERAS DES CHIFFRES DANS LES AMPOULES JAUNES, GARDE-LES PRÉCIEUSEMENT !

ÉTAPE N°2

?

LE SAIS-TU ?

LES ÉCLAIRS DES ORAGES SONT DE L'ÉLECTRICITÉ ! MALHEUREUSEMENT, NOUS NE SAVONS PAS ENCORE COMMENT RÉCUPÉRER TOUTE CETTE ÉNERGIE PERDUE POUR POUVOIR L'UTILISER...



MON INDICE

RETROUVE LES CHIFFRES DU CODE QUE TU AS TROUVÉ DANS L'ÉTAPE 1, PUIS RELIE-LES HORIZONTALEMENT OU VERTICALEMENT : CELA T'INDIQUERA L'ORDRE DANS LEQUEL TU DOIS TAPER TON DIGICODE !



À DÉCOUPER PAR LES PARENTS

CODE DE DÉVERROUILLAGE

--	--	--	--	--	--	--

5	50	26	40	10	34	58	20	47	56	10
49	58	10	39	14	46	32	5	38	54	28
58	1	19	1	37	2	17	59	14	41	49
37	12	13	23	50	55	1	19	59	7	30
46	48	59	1	5	1	59	3	10	15	59
10	11	29	45	35	31	20	17	58	6	36
43	1	9	11	58	8	40	44	4	53	10
38	21	17	19	52	1	59	16	1	18	49
37	22	34	49	10	59	5	50	58	38	57
42	5	40	14	58	30	51	24	39	51	59

--	--	--	--	--	--	--

--	--	--	--	--	--	--

--	--	--	--	--

