

# PROFESSEUR ENZYME

*SUR LES CONSEILS DU PROFESSEUR AZOTE, TU ARRIVES AU LABORATOIRE PASTEUR POUR VENIR EN AIDE AU PROFESSEUR ENZYME, QUI A ENFIN REÇU LES RÉSULTATS DE SES ANALYSES.*



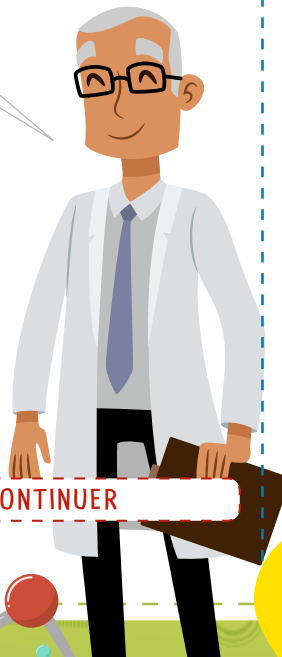
AH TE VOILÀ, SAIS-TU QUE LE PROFESSEUR ENZYME RÉALISE DES EXPÉRIENCES EXTRÊMEMENT IMPORTANTES ? IL TESTE LA MACHINE SUR DES CELLULES, DE MINUSCULES BACTÉRIES, AFIN DE VOIR SI ELLE N'EST PAS DANGEREUSE POUR LES ÊTRES VIVANTS : POUR LES ANIMAUX, POUR LES PLANTES MAIS AUSSI POUR VOUS LES HUMAINS ! EN EFFET, COMME TOUT ÊTRE VIVANT EST FAIT DE CELLULES, SELON LA RÉACTION DES BACTÉRIES IL POURRA EN DÉDUIRE LES EFFETS SUR LES AUTRES ÊTRES VIVANTS !

DEPUIS DES ANNÉES, ELLES PRÉSENTAIENT LES MÊMES RÉSULTATS. **SEULEMENT AUJOURD'HUI, LES BACTÉRIES NE RÉAGISSENT PAS DU TOUT COMME D'HABITUDE...** ELLES FONT MÊME DES CHOSSES COMPLÈTEMENT INEXPLIQUÉES ! VA LUI PARLER, IL T'EN DIRA PLUS !

## ÉTAPE N°1

**BONJOUR ! TU ES LA STAR DU CERN DEPUIS QUELQUE TEMPS ET JE SUIS HEUREUX QUE TU ME VIENNES EN AIDE : REGARDE UN PEU CE BAZAR !**

MES PETITES BACTÉRIES CHÉRIES NE RÉAGISSENT PAS DU TOUT COMME AVANT. TIENS, POUR BIEN COMPRENDRE CE QUI NE VA PAS, JE VAIS TE MONTRER MES AVANT-DERNIÈRES ANALYSES, ET NOUS ALLONS LES COMPARER AVEC LES RÉSULTATS QUE JE VIENS DE RÉCUPÉRER : NOUS POURRONS AINSI VOIR LES DIFFÉRENCES EXACTES POUR Y VOIR UN PEU PLUS CLAIR !



TU VOIS, MES DERNIERS RÉSULTATS SONT BIEN DIFFÉRENTS DES RÉSULTATS PRÉCÉDENTS...  
COMME JE SUIS PASSIONNÉ ET QUE J'AIME BEAUCOUP MES PETITES BACTÉRIES, NOUS DEVONS ABSOLUMENT TROUVER CE QUI NE VA PAS.  
**SAIS-TU POURQUOI JE SUIS PASSIONNÉ PAR LA BIOLOGIE ?**

QUAND J'ÉTAIS PETIT, MON ARRIÈRE-GRAND-PÈRE ME RACONTAIT QU'IL AVAIT UN VOISIN QUI FAISAIT DES EXPÉRIENCES ÉTRANGES : IL AVAIT DÉCIDÉ DE SAUVER DES VIES. **CE VOISIN, C'ÉTAIT LOUIS PASTEUR**, QUI A DÉCOUVERT LE VACCIN CONTRE LA RAGE QUI A GUÉRI DES MILLIERS DE GENS, ET QUI EN GUÉRIT ENCORE AUJOURD'HUI ! IL N'A PAS FAIT QUE ÇA DANS SA VIE, MAIS CE VACCIN EST SA DÉCOUVERTE LA PLUS CÉLÈBRE. **ALORS DEPUIS, JE ME SUIS DIS QUE MOI AUSSI J'AVAIS ENVIE D'ÊTRE CHERCHEUR !**

TU VAS DEVOIR M'AIDER À RÉORGANISER MES PETITES BACTÉRIES CAR À LA SUITE DE MA DERNIÈRE ANALYSE, ELLES SONT PARTIES DANS TOUS LES SENS ! JE N'ARRIVE PLUS À LES CONTRÔLER NI À COMPRENDRE CE QU'ELLES VEULENT ME DIRE.

JE SUIS BIEN TRISTE CAR DEPUIS DES DIZAINES D'ANNÉES MAINTENANT, **J'AI TOUJOURS RÉUSSI À INTERPRÉTER LEUR MESSAGE, JE LES CONNAIS PAR COEUR...**

À MOINS QUE CE NE SOIT UN PROBLÈME PLUS GRAVE ET QUE QUELQUE CHOSE N'AILLE VRAIMENT PAS AVEC CETTE FOUTUE MACHINE... J'ESPÈRE SIMPLEMENT QUE MES BACTÉRIES VONT BIEN !

**IL EST PEUT-ÊTRE TEMPS QUE JE PRENNE MA RETRAITE ?** JE N'ARRIVE PLUS À ÊTRE AUSSI ATTENTIF ET CONCENTRÉ QU'AVANT. **TU SAIS, L'ATTENTION EST LA BASE DE TOUT APPRENTISSAGE** : EN SACHANT CAPTER LES BONNES INFORMATIONS, ON AVANCE PLUS VITE ET PLUS LOIN ! ON COMPREND CE QUE L'ON VOIT OU CE QUE L'ON ENTEND, ET DONC ON RETIENT !

**STOP ! RÉSOUS L'ÉNIGME DE L'ÉTAPE N°1 AVANT DE CONTINUER**



## PROFESSEUR ENZYME SUITE...

### ÉTAPE N°2

EN TE CONCENTRANT SUR DES PETITES PÉRIODES, TU AURAS BESOIN DE MOINS DE TEMPS POUR RETENIR LA MÊME QUANTITÉ D'INFORMATIONS !

**TU VEUX TESTER ?** ALORS ENTRAÎNE-TOI SUR CETTE ÉPREUVE : **SOIS BIEN ATTENTIF AU CODE POUR COLORIER LES BACTÉRIES ! IL A PEUT-ÊTRE UN INDICE CACHÉ.**

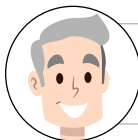


**STOP ! RÉSOUS L'ÉNIGME DE L'ÉTAPE N°2 AVANT DE CONTINUER**

TIENS DONC, C'EST TRÈS ÉTRANGE, TU AS TROUVÉ UN SYMBOLE QUE JE N'AVAIS JAMAIS VU AUPARAVANT...

**QUE PEUT BIEN SIGNIFIER CE MÉLI-MÉLO ?**

JE TE PROPOSE QUE L'ON APPELLE PAR VIDÉO CONFÉRENCE LE PROFESSEUR NOYAU À L'INSTITUT PASTEUR, UN VIEUX COLLÈGUE QUI EST SPÉCIALISÉ LUI AUSSI DANS L'ÉTUDE DES BACTÉRIES ! **JE SUIS SÛR QU'IL SAURA NOUS AIDER.**



**PR NOYAU :** "ALLO ? TIENS, ENZYME ! QU'EST-CE-QUI T'AMÈNE ? TU AS L'AIR BIEN ANGOISSÉ !

**PR ENZYME :** OUI EN EFFET, NOUS AVONS UN SOUCIS AVEC NOTRE MACHINE ICI AU CERN ET LES ANALYSES QUE JE MÈNE SUR LES BACTÉRIES RAPPORTENT DES RÉSULTATS TRÈS BIZARRES...

NOUS AVONS BESOIN QUE TU NOUS ÉCLAIRES ! REGARDE CE QUE NOUS AVONS TROUVÉ ET CETTE FORME INHABITUELLE DANS MON ÉLEVAGE.



**PR NOYAU :** HUM, EFFECTIVEMENT C'EST SURPRENANT ! AUPRÈS DE TA MACHINE, LES BACTÉRIES SONT CENSÉES AVOIR BEAUCOUP D'ÉNERGIE, ÊTRE DYNAMIQUES ET BOUGER DANS TOUS LES SENS.

MAIS LÀ, ELLES APPARAISSENT ENDORMIES ET CERTAINES SONT MÊME BIEN ALIGNÉES... C'EST À CAUSE DU CHAMP MAGNÉTIQUE PRODUIT PAR TA FAMEUSE MACHINE !

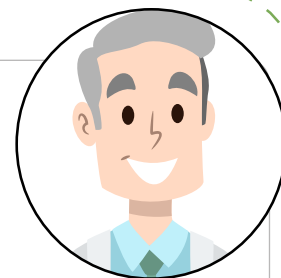
**TU SAIS, C'EST COMME QUAND ON PASSE UNE IRM : LES PARTICULES CHANGENT DE COMPORTEMENT ET C'EST POUR CELA QUE L'ON PEUT VOIR DANS TON CORPS !**

**LÀ C'EST PAREIL :** LE CHAMP MAGNÉTIQUE N'EST PAS ADAPTÉ COMME HABITUELLEMENT, IL DOIT ÊTRE DÉRÉGLÉ ! JE PENSE QUE C'EST À CAUSE D'UN DÉFAUT DANS LA PUISSANCE DE LA MACHINE : ELLE DOIT MANQUER D'ÉNERGIE POUR ÊTRE AUSSI PUISSANTE QUE CE QU'IL FAUDRAIT ! RÉPARE CELA TRÈS VITE ENZYME, CAR SINON TES BACTÉRIES SOMBRERONT DANS UN SOMMEIL SANS FIN ! ET SURTOUT, TANT QUE LA MACHINE EST DÉFECTUEUSE, TOUT LES SCIENTIFIQUES SONT BLOQUÉS DANS LEURS RECHERCHES ! BONNE CHANCE !"

**C'EST DONC ÇA, IL FAUT METTRE PLUS DE PUISSANCE DANS LA MACHINE.** CELA SIGNIFIE QU'UN DÉFAUT PERSISTE ENCORE ET QU'ELLE N'EST TOUJOURS PAS RÉPARÉE, MALGRÉ TES EFFORTS DE CES DERNIÈRES SEMAINES.

POUR CE QUI CONCERNE L'ÉNERGIE, TU PEUX ALLER FAIRE UN TOUR SANS HÉSITATION AU LABORATOIRE TESLA, OÙ TU TROUVERAS LE PROFESSEUR ÉCLAIR. ELLE EST SPÉCIALISÉE DANS L'ÉLECTRICITÉ ET SAURA QUOI FAIRE POUR RELANCER LA MACHINE À LA BONNE PUISSANCE !

**JE TE SOUHAITE DU COURAGE, TU TIENS BIENTÔT LA SOLUTION ! BON VENT !**



# ÉTAPE N°1

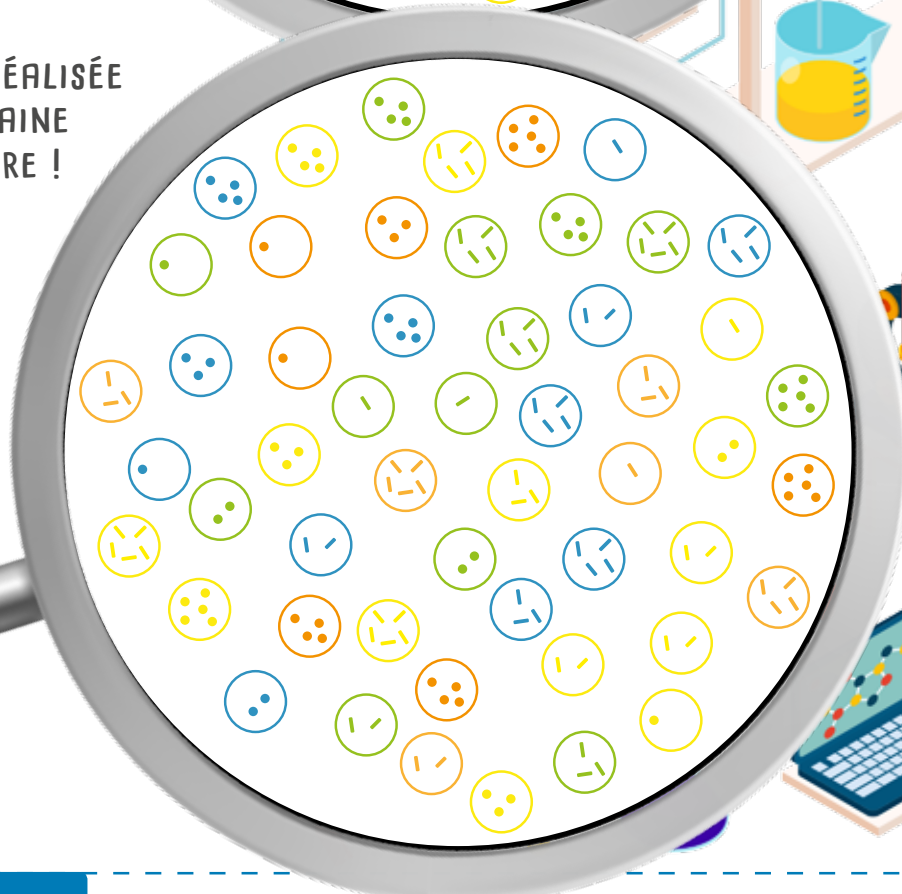
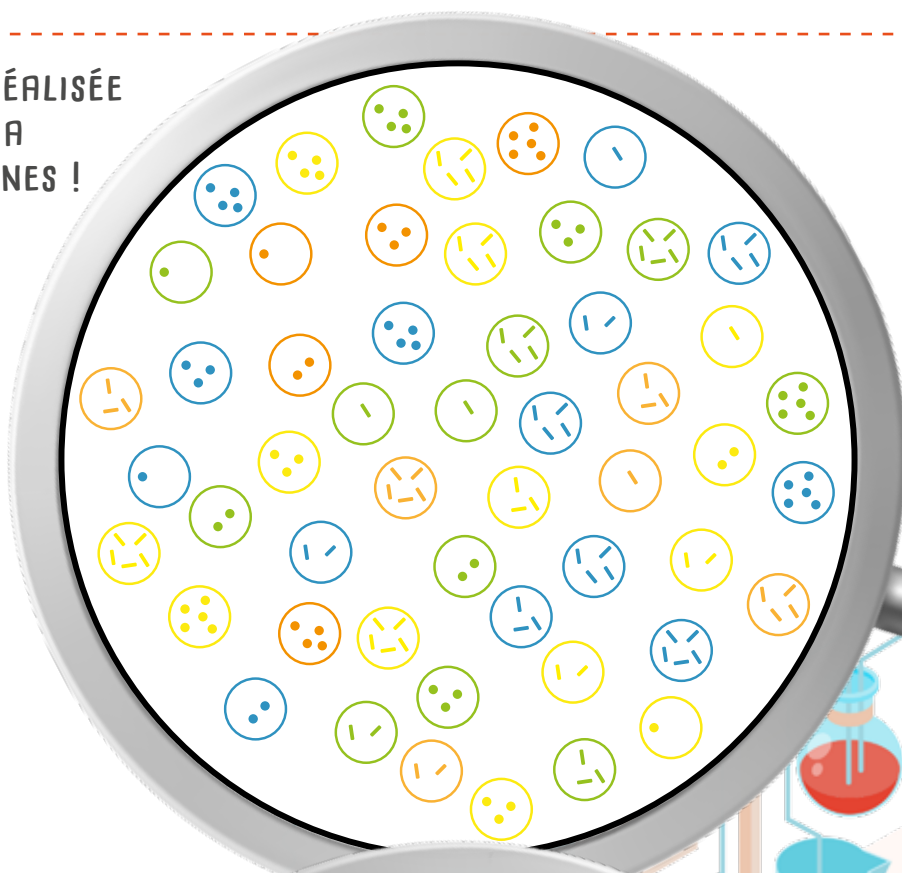
?

## LE SAIS-TU ?

LES BACTÉRIES SONT DE PETITS ÊTRES VIVANTS QUI SONT LE PLUS SOUVENT UNICELLULAIRES, C'EST-À-DIRE QU'ILS NE SONT COMPOSÉS QUE D'UNE SEULE CELLULE.

ANALYSE RÉALISÉE  
IL Y A  
3 SEMAINES !

ANALYSE RÉALISÉE  
LA SEMAINE  
DERNIÈRE !



## MON INDICE

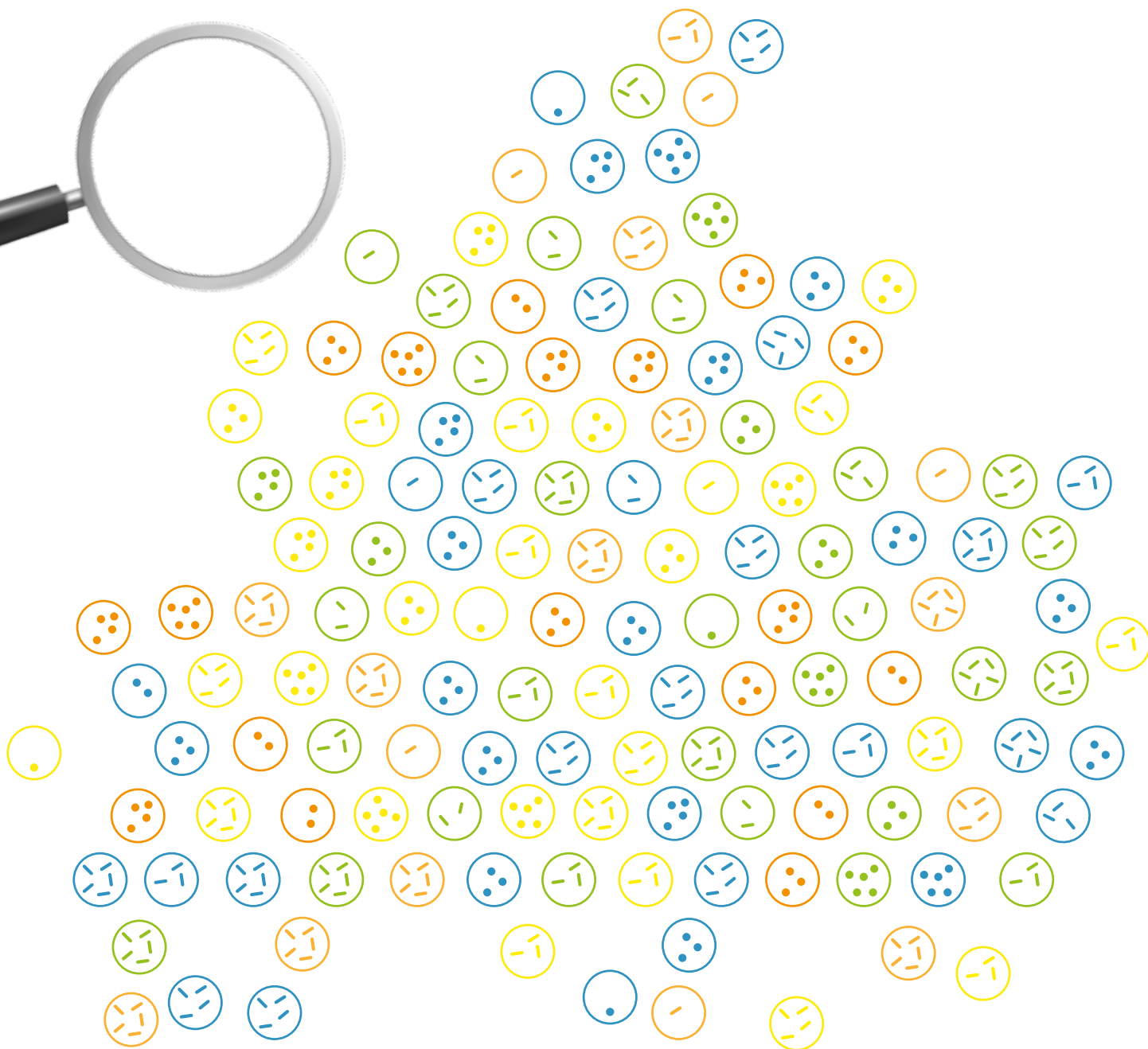
TROUVE ET ENTOURE LES 7 DIFFÉRENCES ENTRE LES 2 DERNIÈRES ANALYSES DU PROFESSEUR ENZYME ! SOIS BIEN ATTENTIF À LA COULEUR, AU NOMBRE, À LA FORME MAIS AUSSI À L'ORIENTATION...

# ÉTAPE N°2

?

## LE SAIS-TU ?

LA RAGE EST UNE MALADIE QUI S'ATTRAPE QUAND ON SE FAIT MORDRE PAR CERTAINS MAMMIFÈRES, PAR EXEMPLE UN CHIEN, UN RENARD, UN LOUP OU UNE CHAUVÉ-SOURIS.



## MON INDICE

SOIS BIEN ATTENTIF À LA FORME, À LA COULEUR ET AU NOMBRE POUR RETROUVER ET COLORIER CI-DESSUS LES BACTÉRIES DE CE CODE ENCERCLÉES EN ROUGE :

