

# PROFESSEUR AZOTE

LA PROFESSEUR AZOTE EST ENFIN RENTRÉE DE SA CONVENTION, PENDANT LAQUELLE ELLE A RENCONTRÉ DES DIZAINES D'AUTRES SAVANTS AVIDES DE DÉCOUVERTES ! TU VAS LA VOIR AFIN DE L'AIDER DANS SES RECHERCHES.



**GÉNIAL, L'ANALYSEUR D'ONDES LUMINEUSES DU PROFESSEUR NEUTRON FONCTIONNE PARFAITEMENT !**

C'EST UN VRAI SUCCÈS, PUISQUE CET OUTIL EST INDISPENSABLE POUR RÉPARER LA MACHINE À DÉCOUVRIR DE NOUVELLES PARTICULES !

TU TE RAPPROCHES DONC DE TON BUT. **DIRIGE-TOI MAINTENANT VERS LE LABORATOIRE LÉONARD DE VINCI, DANS LEQUEL SE TROUVE LA PROFESSEUR AZOTE !** ELLE TRAVAILLE ÉGALEMENT SUR LA RÉPARATION DE LA MACHINE ET A BESOIN D'AIDE POUR RÉSOUDRE QUELQUES ÉNIGMES DESQUELLES ELLE NE VIENT PAS À BOUT...

## ÉTAPE N°1

BONJOUR, ON M'A DÉJÀ BEAUCOUP PARLÉ DE TOI ICI, TU AS FAIT SENSATION DÈS TON ARRIVÉE ! FÉLICITATIONS, JE SUIS HEUREUSE QUE TU ME REJOIGNES AUJOURD'HUI CAR NOUS AVONS BEAUCOUP D'ACTIVITÉS EN PERSPECTIVE...

VOIS-TU, DEPUIS QUE JE SUIS TOUTE PETITE, **MON HÉROS EST LÉONARD DE VINCI**, UN VÉRITABLE GÉNIE DANS DE NOMBREUX DOMAINES ! EN PLUS IL EST ITALIEN, COMME MOI ! IL AVAIT LA CAPACITÉ DE FAIRE NAÎTRE DANS SON IMAGINATION DES DIZAINES ET DES DIZAINES D'IDÉES DONT LUI SEUL DÉTENAIT LE SECRÉT, ET IL INVENTAIT DES CHOSSES QUI NE POUVAIENT MÊME PAS ÊTRE CONSTRUITES À SON ÉPOQUE ! C'EST PASSIONNANT !



C'EST EN SA MÉMOIRE QUE J'AI NOMMÉ MON LABORATOIRE "LÉONARD DE VINCI". QUOI ?

TU ME DIS QUE TU L'AS RENCONTRÉ ? MAIS C'EST INCROYABLE ! QUELLE CHANCE ! **CROIS-TU QU'IL ERRE ENCORE AU MUSÉE DU LOUVRE AUJOURD'HUI ?**

MON PLUS GRAND RÊVE SERAIT DE DISCUTER AVEC LUI ! **BON, JE TE MONTRE TOUT DE SUITE CE QUI ME POSE PROBLÈME** : J'AI TROUVÉ CE MESSAGE CODÉ SUR UNE PIÈCE DE NOTRE MERVEILLEUSE MACHINE, LE JOUR OÙ JE SUIS DESCENDUE SOUS TERRE POUR FAIRE QUELQUES MESURES.

**CE MESSAGE EST GRAVÉ SUR L'UNE DES AILETTES.** J'AI BEAUCOUP RÉFLÉCHI POUR LE DÉCODER, ET J'AI PASSÉ DES NUITS À L'ANALYSER AFIN D'INVENTER UN ALPHABET CODÉ QUI POURRAIT PEUT-ÊTRE NOUS ÉCLAIRER. J'Y SUIS PRESQUE, ALORS, AIDE-MOI VITE, J'AI TELLEMENT HÂTE DE SAVOIR CE QUI EST ÉCRIT !

**STOP ! RÉSOUS L'ÉNIGME DE L'ÉTAPE N°1 AVANT DE CONTINUER** !

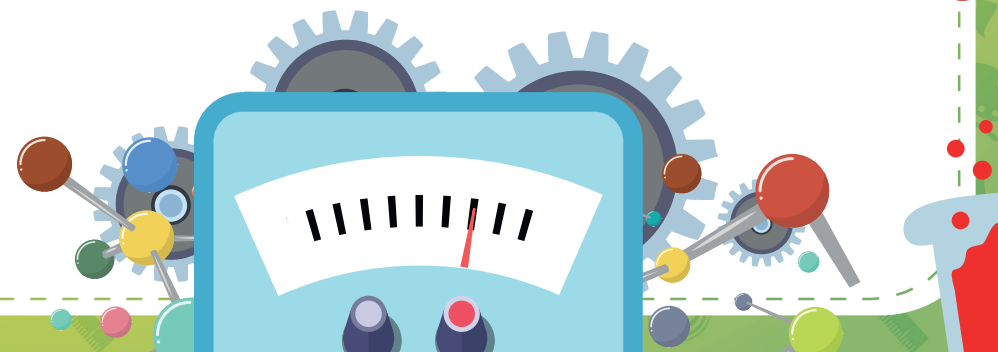
## ÉTAPE N°2

**"LES ENGRENAGES..." MAIS, DE QUOI PEUT-IL BIEN S'AGIR ?**

OH SUIS-MOI, J'AI PEUT-ÊTRE UNE PISTE ! ALLONS DANS SALLE DU GÉNÉRATEUR ÉLECTRIQUE, IL ME SEMBLE AVOIR VU DES ENGRENAGES DE TOUTES LES COULEURS LÀ-BAS ! REGARDE, IL EST ÉCRIT QUELQUE CHOSE EN DESSOUS, COMME SI QUELQU'UN ESSAYAIT DE NOUS LAISSER DES INDICES...

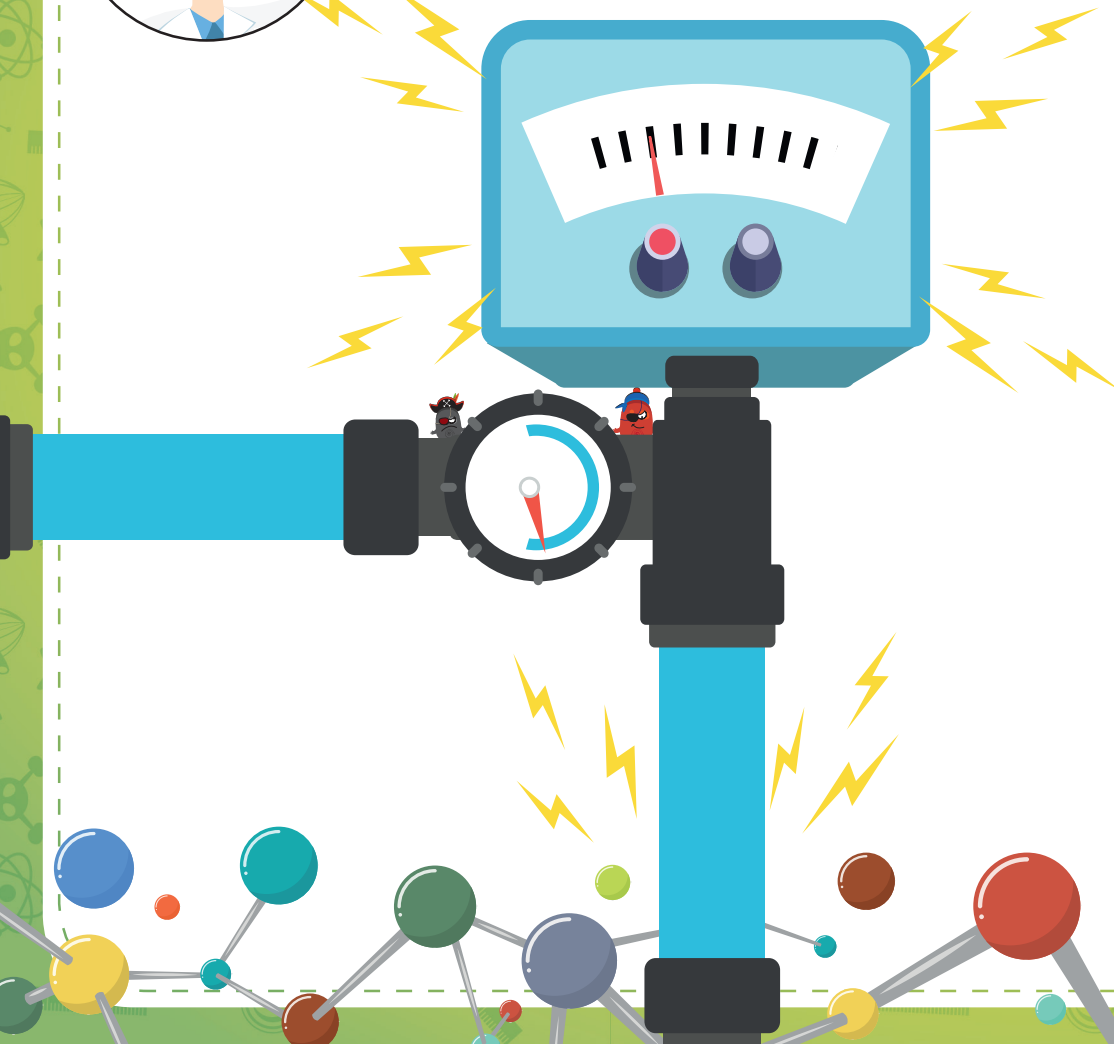
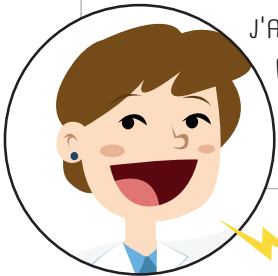
"C'EST LE CODE QUI REVIENT LE PLUS SOUVENT, IL COMMENCE ET SE TERMINE PAR UN ENGRENAGE ORANGE."

**STOP ! RÉSOUS L'ÉNIGME DE L'ÉTAPE N°2 AVANT DE CONTINUER** !

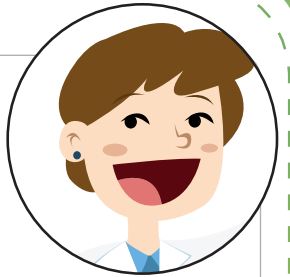


## PROFESSEUR AZOTE SUITE...

MAIS C'EST BIEN SÛR ! LA POMPE À VIDE ! TU SAIS, DANS NOTRE TUNNEL SOUS-TERRAIN, LE TUBE OÙ CIRCULENT LES TOUTES PETITES PARTICULES DOIT ÊTRE COMPLÈTEMENT VIDE, AUSSI VIDE QUE DANS L'ESPACE ! IL FAUT QUE J'AILLE IMMÉDIATEMENT VÉRIFIER LA POMPE À VIDE : **LE MOINDRE PETIT DYSFONCTIONNEMENT POURRAIT AFFECTER TOUT LE MÉCANISME !** EFFECTIVEMENT, ELLE EST DÉSACTIVÉE...



C'EST TRÈS ÉTRANGE, ON DIRAIT UNE INTRUSION... PERSONNE D'AUTRE QUE MOI N'A LES CODES D'ACCÈS DE CETTE POMPE. JE ME DEMANDE QUI A BIEN PU RÉUSSIR À S'INTRODUIRE ET À LA DÉSACTIVER ! **IL SE PASSE VRAIMENT DES CHOSSES ÉTRANGES EN CE MOMENT AU CERN, JE SUIS TRÈS INQUIÈTE...** TU N'IMAGINES PAS LES CONSÉQUENCES POUR L'HUMANITÉ SI QUELQU'UN DE MAL INTENTIONNÉ PRENAIT LE CONTRÔLE DE CETTE MACHINE !



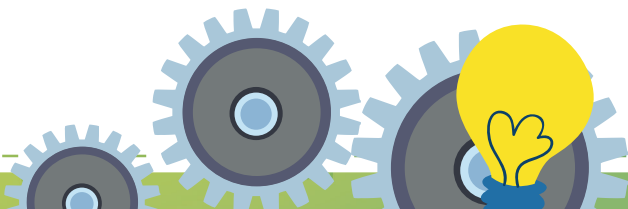
BON, EN TOUT CAS, JE L'AI RÉACTIVÉE ET TOUT VA RENTRER DANS L'ORDRE MAINTENANT, ENFIN, JE L'ESPÈRE !

À MOINS QU'UN AUTRE SCIENTIFIQUE NE RENCONTRE UN AUTRE PROBLÈME, **MAIS CONNAISSANT LA SÉCURITÉ DU SITE, J'AI DU MAL À Y CROIRE.** TOUT EST SURVEILLÉ DE TRÈS PRÈS ICI, CE QUI EMPÊCHE HABITUELLEMENT TOUTE ANOMALIE.

EN TOUT CAS, MERCI BEAUCOUP POUR TON AIDE, JE TE SOUHAITE BON VENT DANS TON ESCAPADE AU CERN !

**PAS SI VITE ! LE LABORATOIRE PASTEUR RENCONTRE DE GROS PROBLÈMES AVEC LES BACTÉRIES SUR LESQUELLES LE PROFESSEUR ENZYME TRAVAILLE...**

D'ICI QUELQUES JOURS, IL AURA REÇU LES RÉSULTATS DE SES DERNIÈRES ANALYSES. VA LE VOIR À CE MOMENT-LÀ, IL POURRA T'EXPLIQUER PLUS EN DÉTAIL CE QUI LE TRACASSE ! À BIENTÔT !

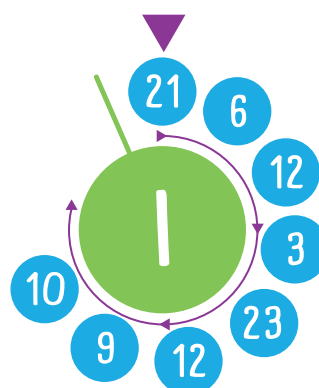
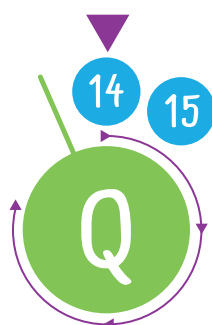
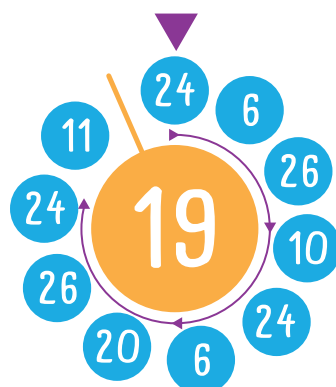
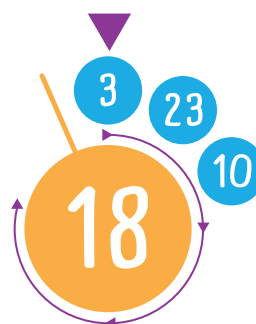
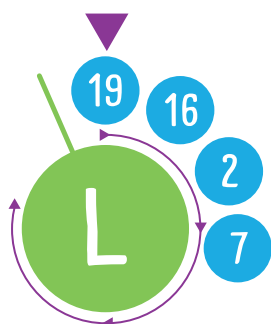
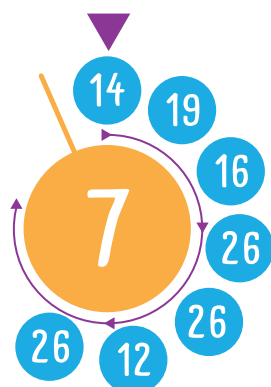
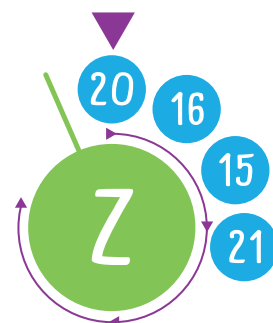
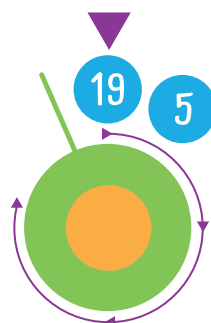
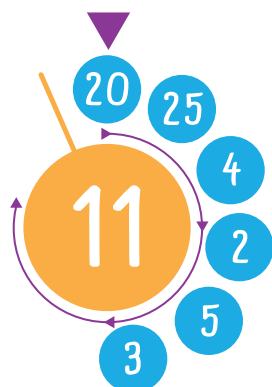
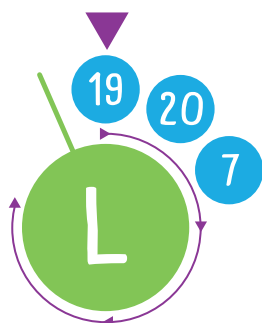


# ÉTAPE N°1

## LE SAIS-TU ?

LES ENGRENAGES FONCTIONNENT GRÂCE À UN SYSTÈME MÉCANIQUE : C'EST-À-DIRE QUE LE MOUVEMENT D'UN ÉLÉMENT EN-TRAÎNE LE MOUVEMENT DES AUTRES ÉLÉMENTS.

?



## MON INDICE

SUR TA ROUE CODÉE, ASSOCIE LA LETTRE OU LE CHIFFRE AVEC LA COULEUR QUI L'ENTOURE, PUIS DÉCHIFFRE LE MESSAGE : UNE FOIS LA ROUE BIEN RÉGLÉE, CHAQUE CHIFFRE CORRESPOND À UNE LETTRE. ATTENTION : LE RÉGLAGE DE LA ROUE CHANGE POUR CHAQUE MOT !

# ÉTAPE N°2

?

## LE SAIS-TU ?

L'ESPACE EST COMPLÈTEMENT VIDE ! LE VIDE, C'EST QUAND IL N'Y A RIEN, MÊME PAS DE GAZ INVISIBLES. ON NE PEUT PAS VIVRE DANS L'ESPACE : C'EST GRÂCE À NOTRE ATMOSPHÈRE QUE NOUS POUVONS RESPIRER ICI SUR TERRE !

IL		ELLE		CES		POUR		MACHIN		TRUCS		PUISSANT		ELLE
PAIN		ABRICOT		TORTUE		PAIN		ROND		TROU		QUE		ABRICOT
TE		MES		FEMME		TE		LA		SEL		POIVRE		MES
PLANTE				MACHINE		PLANTE		BACTERIE				LIQUIDE		
TUBE		HIC		TOILE		FONCTIONNE,		FAIRE				SORTENT		HIC
DE LA		ALLUMÉE				LE		FEMME				FAIRE		ALLUMÉE
		COMPLÈTEMENT				SOIT		FAUT				VIDE		COMPLÈTEMENT
		SOIT		ROND		DOIT		DE LA		POIVRE		ABRICOT		
		QUE		ÊTRE		QUE				PAIN				
		VIDE !		PUISSANT		ABSOLU						MACHINE		
		DE LA		ABRICOT		MACHIN		ABRICOT				DANS		TORTUE
		COMPLÈTEMENT				SOIT		FAUT				LE		COMPLÈTEMENT
SOIT				ROND		TUBE		DE LA		POIVRE		ABRICOT		

## MON INDICE

C'EST LE CODE À 5 ENGRENAGES QUI REVIENT LE PLUS SOUVENT, IL COMMENCE ET SE TERMINE PAR UN ENGRENAGE ORANGE CLAIR. ENTOURE LES ENGRENAGES ET LE MOT ASSOCIÉ CHAQUE FOIS QUE TU VOIS CE CODE DANS LA SUITE, PUIS ASSEMBLE LA PHRASE !





À DÉCOUPER PAR LES PARENTS

