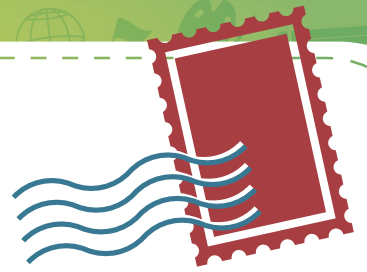


COURRIER !

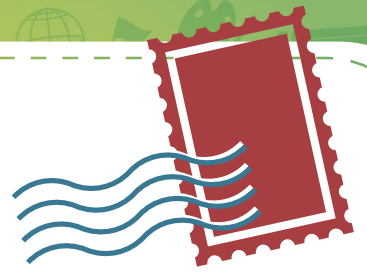


Bonjour, petit chasseur de curiosités ! Je sais qu'on s'est quitté il n'y a pas si longtemps, mais nous avons déjà à nouveau besoin de toi ! Des Gomes, que nous connaissons bien Hélios, Astrée et moi, nous ont informés qu'un grand laboratoire, le CERN, faisait actuellement des recherches sur une nouvelle particule. Les particules sont ce qui constitue la matière, c'est-à-dire tout ce qui existe dans le monde. Elles sont si petites que même le plus puissant des microscopes ne peut pas les voir ! Les chercheurs ne savent pas encore exactement ce que c'est, mais cette nouvelle particule a l'air très prometteuse ! Et elle pourrait bien avoir un lien avec notre peuple des Gomes... Mais pour le moment, je ne peux pas t'en dire plus.

Le problème que nous rencontrons est simple : nous les Gomes, nous pensons tous qu'il est très important pour l'humanité, pour la planète mais aussi pour notre peuple que les scientifiques trouvent cette particule. Mais leur machine est tombée en panne ! Regarde le message que j'ai intercepté et qui vient d'un certain Professeur Neutron : «Elle marchait très bien, tous les voyants étaient au vert, et tout d'un coup nous avons vu un flash de lumière rouge et noire, puis plus rien ! C'est un vrai désastre !»

Es-tu d'accord pour nous aider dans cette nouvelle aventure ? Nous pensons vraiment que c'est toi qu'il leur faut, sans plus attendre. Je joins à cette lettre ton badge d'accès, sans lequel tu ne pourras pas rentrer au CERN... J'ai eu beaucoup de mal à me le procurer, et c'est grâce à l'aide du Professeur Neutron que je peux te le délivrer aujourd'hui. En effet, c'est un lieu très protégé car il s'y passe un tas d'expériences scientifiques fascinantes. Tu verras, c'est un monde à part et très secret, dans lequel peu de personnes peuvent entrer ! Tu es privilégié. Tu trouveras aussi le plan du CERN avec les laboratoires des différents scientifiques que tu

COURRIER !



pourras visiter pour trouver des indices ! Tu pourras commencer par aller rencontrer le Professeur Neutron qui t'attend de pied ferme !

Si tu es d'accord, embarquons immédiatement dans ce nouveau casse-tête pour lequel je suis sûr que tu sortiras glorieux, comme toujours !

C'est parti !

BADGE DE SÉCURITÉ



AUTO PORTRAIT



PRÉNOM :

NOM :



N° D'ACCES :

01254685215479562

BADGE DE SÉCURITÉ



AUTO PORTRAIT



PRÉNOM :

NOM :



N° D'ACCES :

01254685215479562

PLAN DU LABORATOIRE

