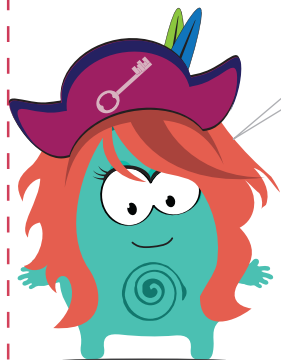


LES GLOBULES À LA RESCousse

AHHH ÇA Y EST, TE VOILÀ ENFIN ARRIVÉ DANS L'INTESTIN GRÊLE ! QU'IL EST LONG CET INTESTIN ! C'EST ICI QUE LES ÉCHANGES SE FONT ENTRE LE SYSTÈME DIGESTIF ET LE SANG.

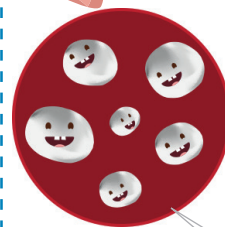


PAS TROP FATIGUÉ ? ÇA TOMBE BIEN, CAR NOTRE PÉRIPLÉ NE FAIT QUE COMMENCER. HÉLIOS ET ZÉNON SONT PARTIS EXPLORER D'AUTRES ZONES, POUR VOIR S'ILS TROUVENT DES INDICES DE LEUR CÔTÉ. QUANT À NOUS, NOUS ALLONS DEVOIR PASSER DANS LE SANG, GRÂCE AUX PETITS TROUS PRÉSENTS DANS L'INTESTIN GRÊLE. **JE PRÉFÈRE TE PRÉVENIR, ÇA RISQUE DE SECOUER UN PEU** : C'EST COMME SI ON PLONGEAIT DANS UN COURANT MARIN, ET QU'ON SE FAISAIT ENTRAÎNER PAR LE MOUVEMENT DE L'EAU ! LE SANG PARCOURT TOUT LE CORPS HUMAIN, GRÂCE À UN VRAI LABYRINTHE DE **VAISSEaux** :

LES ARTÈRES, LES VEINES ET LES CAPILLAIRES. VOUS LES HUMAINS, VOUS AVEZ EN MOYENNE ENTRE 4 ET 6 LITRES DE SANG DANS VOTRE CORPS, MAIS CELA VARIE SI VOUS ÊTES UN HOMME OU UNE FEMME ET SELON VOTRE POIDS !

TU ES PRÊT ? SUIS-MOI, IL NE FAUT PAS QUE L'ON SE PERDE DE VUE, SINON, ON NE SE RETROUVERA JAMAIS DANS CE DÉDALE... **CELA TE FAIT PEUR ?** C'EST NORMAL, LA PEUR APPARAÎT QUAND NOUS SENTONS UN DANGER IMMINENT. ELLE SERT À SE PROTÉGER DE CES DANGERS EN NOUS ALERTANT EN CRÉANT CETTE ÉMOTION FORTE. MAIS LÀ TU NE PEUX PAS FAIRE MARCHÉ ARRIÈRE, RAPPELLE-TOI QU'ÉLIAS ET MONSIEUR ZÉBULON COMPTENT SUR TOI !

BIEN JOUÉ, TU AS FAIS PREUVE DE BEAUCOUP DE COURAGE, ET NOUS VOILÀ DANS LE SANG !



BONJOUR ! NOUS SOMMES **LES GLOBULES** BLANCS, CE SONT LES ENZYMES QUI NOUS ONT PARLÉ DE VOUS !

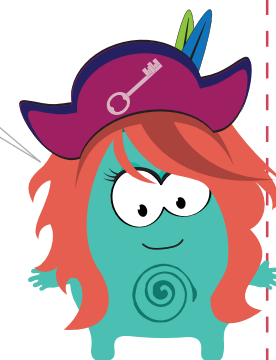
ÉCOUTEZ, NOUS AVONS BIEN RÉFLÉCHI À VOTRE PROBLÈME, ET NOUS PENSONS QUE VOUS DEVEZ ABSOLUMENT VOUS DIRIGER VERS LE COEUR, APRÈS TOUT C'EST LUI QUI FAIT CIRCULER LE SANG, ALORS SI LES INDICES PRÉCÉDENTS VOUS ONT AMENÉ JUSQUE DANS LE SANG, ÇA DOIT SÛREMENT ÊTRE POUR CETTE RAISON !

BON, NOUS AVONS DU TRAVAIL, NOUS CONTINUONS ! BONNE CHANCE !

ÉTAPE N°1

SUPER, MERCI LES GLOBULES ! PAS DE TEMPS À PERDRE, ALLONS VITE VOIR LE COEUR... NOUS POURRONS AINSI RAMASSER DES VITAMINES SUR LA ROUTE POUR PRENDRE DES FORCES. ZUT, MAIS OÙ EST-IL EXACTEMENT ? **SAURAS-TU RETROUVER SON CHEMIN, EN RÉCOLTANT LES BONNES VITAMINES DANS LE BON ORDRE ?**

NOTE BIEN CE QUE TU TROUVERAS SUR TON CHEMIN, TOUT INDICE EST BON À PRENDRE !

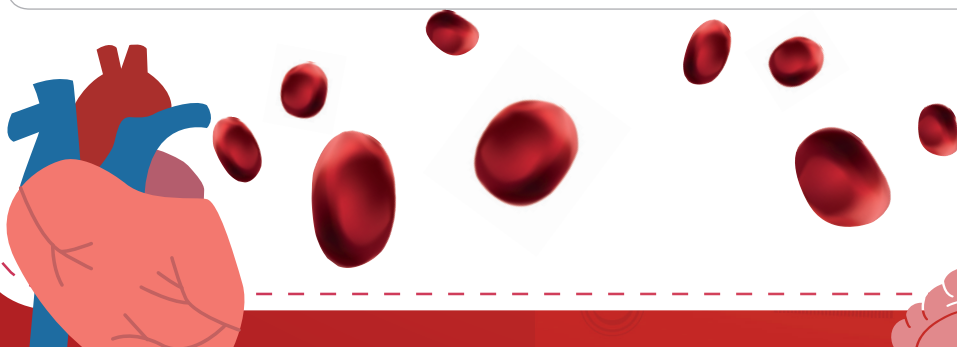


STOP ! RÉSOUS L'ÉNIGME DE L'ÉTAPE N°1 AVANT DE CONTINUER

Ouahou ! JE CROIS QU'ON EST SUR LA BONNE VOIE ! TRÈS BIZARRE CE MESSAGE... GARDE-LE PRÉCIEUSEMENT, NOUS VERRONS BIEN S'IL NOUS SERT PLUS TARD !

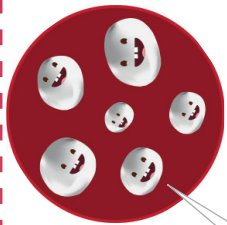
Wouhou, J'adore, QUELLES SENSATIONS, ON SE CROIRAIT DANS UN MANÈGE ! OH NON ! UN BARRAGE... **QUE SE PASSE-T-IL ENCORE ?**

ON DIRAIT UNE PANCARTE. TIENS, MAIS CE SONT LES GLOBULES !



LES GLOBULES À LA RESCOUSSE SUITE...

ÉTAPE N°2



OUF, VOUS ÊTES LÀ ! NOUS SOMMES TOUS BLOQUÉS ! ON DIRAIT QUE **LES GLOBULES** ROUGES ONT UN MESSAGE À FAIRE PASSER, MAIS NOUS NE PARLONS PAS LA MÊME LANGUE, ALORS NOUS NE POUVONS PAS LES COMPRENDRE ! VOILÀ POURQUOI ILS ONT FAIT CE DESSIN GÉANT... ÇA A L'AIR IMPORTANT, EST-CE-QUE VOUS POUVEZ NOUS AIDER À DÉCHIFFRER TOUT ÇA ? POUR L'INSTANT ON PENSE QU'IL FAUT REMETTRE LA PREMIÈRE LETTRE DE CHAQUE DESSIN DANS LA CASE À LAQUELLE IL EST RELIÉ. MAIS NOUS NE VOYONS PAS À QUOI CORRESPONDENT CES DESSINS... ON DIRAIT DES ÉMOTIONS. **QU'EN PENSEZ-VOUS ?**

ESSAYE DE RELIER LA PREMIÈRE LETTRE DE CHAQUE ÉMOTION À LA CASE CORRESPONDANTE. CELA ME RAPPELLE LE PROBLÈME DE NOTRE PAUVRE MONSIEUR ZÉBULON, DONT LES ÉMOTIONS ONT PRIS LE CONTRÔLE... ON DOIT SE RAPPROCHER DU BUT EN TOUT CAS !

STOP ! RÉSOUS L'ÉNIGME DE L'ÉTAPE N°2 AVANT DE CONTINUER

MAIS, CELA NE VEUT RIEN DIRE... AH JE SAIS ! C'EST UN MESSAGE CODÉ ! COMME LE PREMIER MESSAGE QUE NOUS AVONS TROUVÉ DANS LE LABYRINTHE...

EN ATTENDANT, **LES GLOBULES** ROUGES ONT OUVERT LE BARRAGE, JE SUPPOSE DONC QUE NOUS AVONS CORRECTEMENT RÉSOLU L'ÉNIGME.

CONTINUONS ! DE TOUTE FAÇON, NOUS N'AVONS PAS LE CHOIX PUISQUE NOUS SOMMES PRISONNIERS DE CE COURANT SANS FIN ! JE PENSE QUE LE COEUR N'EST PLUS TRÈS LOIN...

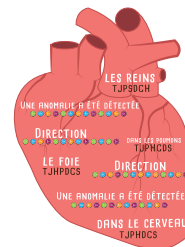


VOILÀ NOUS Y SOMMES. QU'IL A L'AIR COMPLIQUÉ CET ORGANE ! C'EST IMPRESSIONNANT, REGARDE TOUTES CES INSCRIPTIONS SUR LES PAROIS DU COEUR !

AIDE-TOI DES ÉLÉMENTS RÉCOLTÉS DANS **LES VEINES** POUR DÉCHIFFRER NOTRE MESSAGE : L'UNE DES COMBINAISONS DOIT BIEN CORRESPONDRE À NOS INDICES ! AINSI, NOUS SAURONS QUEL INFORMATION NOUS EST ADRESSÉE !



STOP ! RÉSOUS L'ÉTAPE FINALE AVANT DE CONTINUER



SUPER ! DIRECTION LE CERVEAU ALORS ! J'ENVOIE TOUT DE SUITE UN GOMESSAGE À HÉLIOS ET ZÉNON POUR QU'ILS NOUS Y REJOIGNENT DIRECTEMENT !

C'EST UN LONG CHEMIN À PARCOURIR, MAIS HEUREUSEMENT GRÂCE À **L'ARTÈRE** AORTE, ON SERA PROPULSÉ RAPIDEMENT EN DEHORS DU COEUR, IL SUFFIRA JUSTE DE TROUVER LE BON CHEMIN JUSQU'À TOUT LÀ-HAUT !

WOUHOU, AVEC TOI ON FINIT TOUJOURS PAR TROUVER LES SOLUTIONS ET RAPIDEMENT ! QUELLE EFFICACITÉ, ENCORE BRAVO !

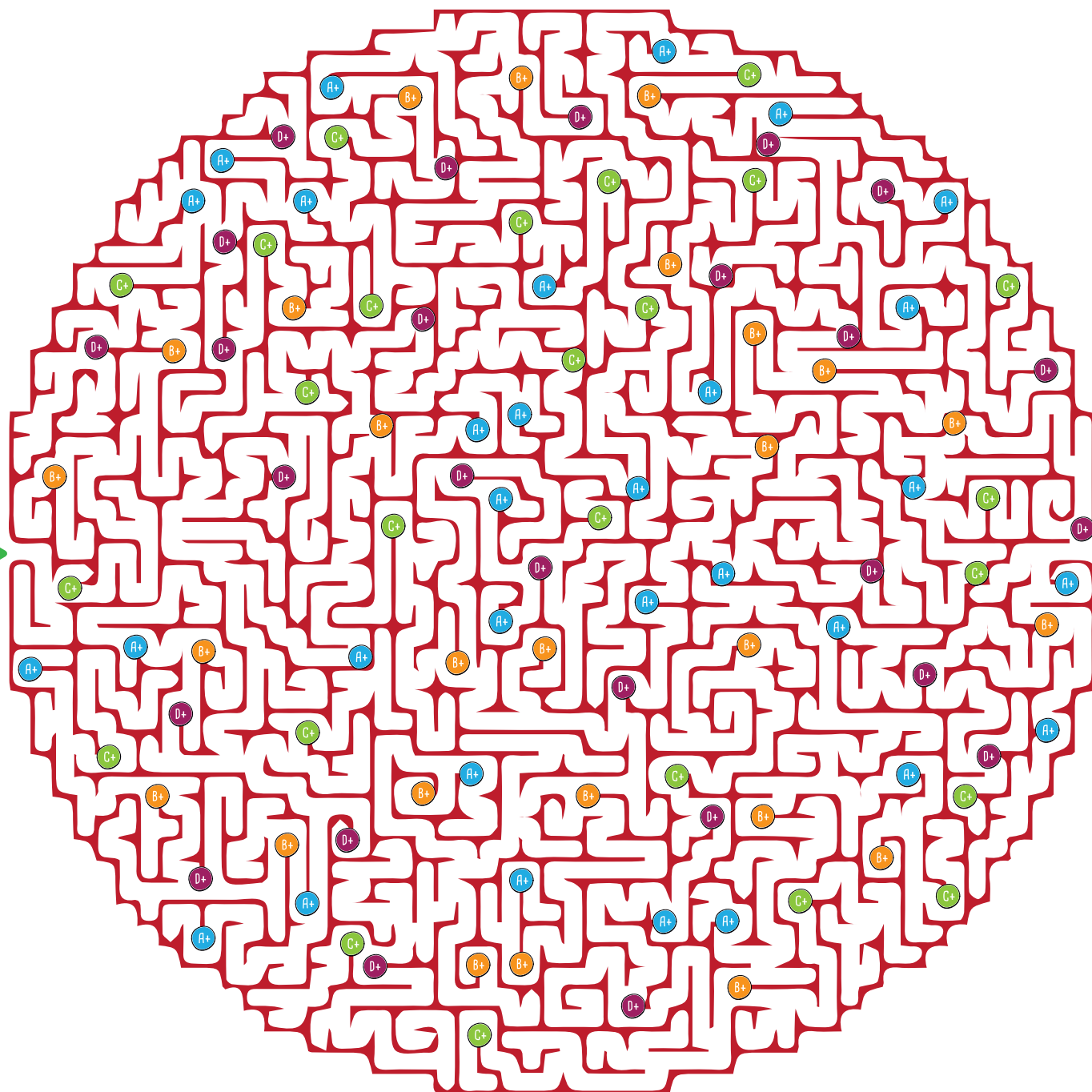


ÉTAPE N°1

?

LE SAIS-TU ?

ON TROUVE PLUS DE 5 MILLIONS DE GLOBULES ROUGES DANS CHAQUE GOUTTE DE SANG ! LEUR DURÉE DE VIE EST D'ENVIRON 3 À 4 MOIS, PUIS ILS SONT RENOUELÉS. LES GLOBULES BLANCS SONT QUANT À EUX BEAUCOUP MOINS NOMBREUX : ON EN TROUVE ENTRE 600 ET 700 FOIS MOINS QUE DES GLOBULES ROUGES !



MON INDICE

COLLECTE LES VITAMINES SUR TON CHEMIN ET REPRODUIS-LES DANS LES BULLES

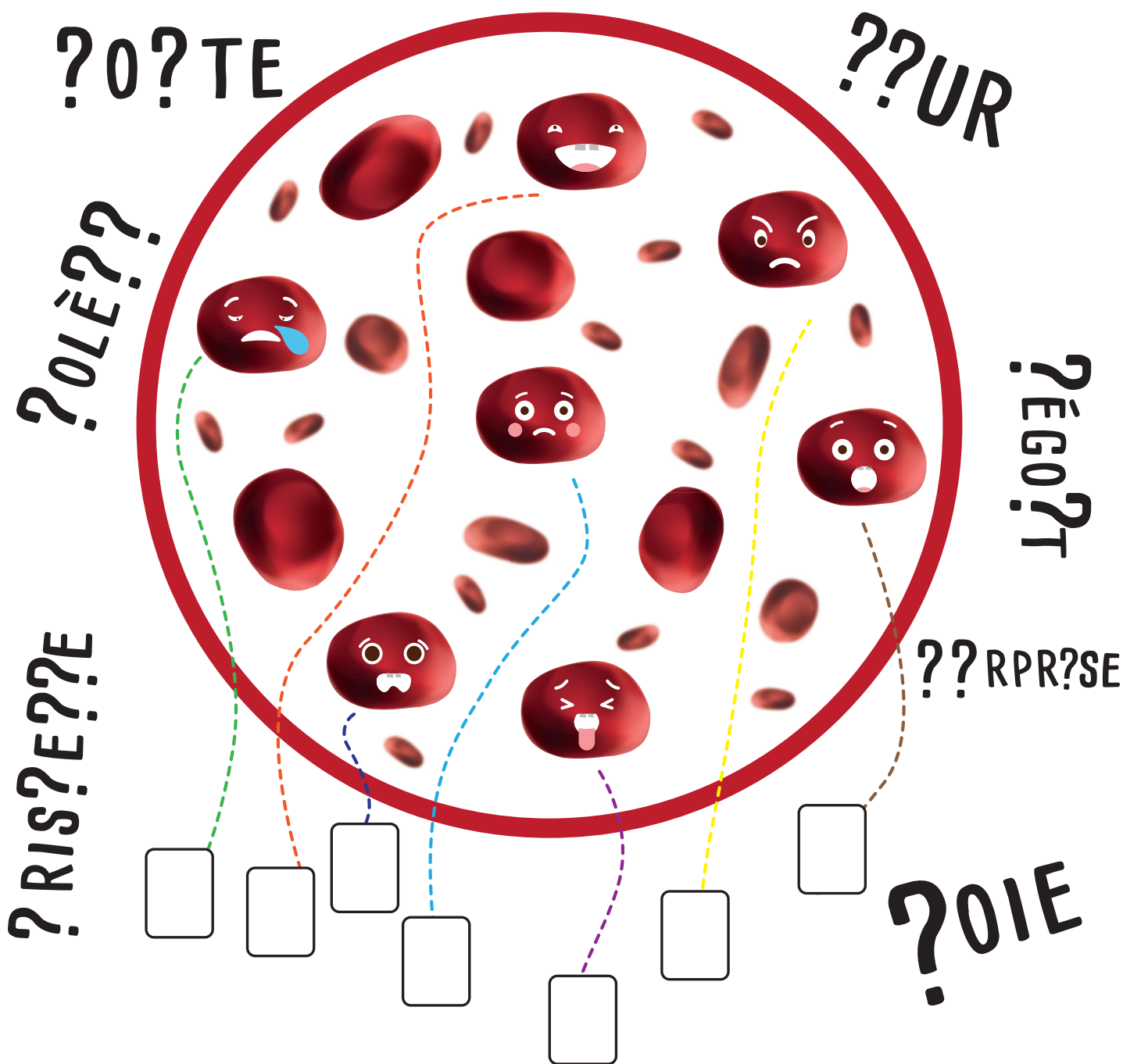


ÉTAPE N°2

?

LE SAIS-TU ?

LE SANG ARRIVE DANS LE COEUR PAR LES VEINES ET REPART PAR LES ARTÈRES. LES ARTÈRES SONT BEAUCOUP PLUS GROSSES QUE LES VEINES, MAIS LES DEUX FONT PARTIE DE L'INCROYABLE RÉSEAU DES VAISSEAUX SANGUINS !



MON INDICE

IDENTIFIE LES ÉMOTIONS ET RECOLTE LEUR PREMIÈRE LETTRE

--	--	--	--	--	--	--

ÉTAPE FINALE

LES REINS
TJPSDCH

UNE ANOMALIE A ÉTÉ DÉTECTÉE

C+ A+ B+ D+ C+ A+ B+ A+ C+ D+ A+ B+ D+

DIRECTION

C+ A+ B+ D+ C+ A+ B+ A+ D+ C+ A+ B+ D+

DANS LES POUMONS
TJPHCDS

LE FOIE
TJHPDCS

DIRECTION

C+ A+ B+ D+ C+ A+ B+ A+ D+ C+ A+ B+ D+

UNE ANOMALIE A ÉTÉ DÉTECTÉE

C+ A+ B+ D+ C+ A+ B+ A+ D+ C+ A+ B+ D+

DANS LE CERVEAU
TJPHDCS