

LE MORSE À LA RESCOUSSE

TU CONTINUES TA DESCENTE JUSQU'À MOINS 2057 MÈTRES, COMME TE L'ONT INDiqué LES BALEINES. QUE VAS-TU TROUVER À CETTE PROFONDEUR ?

ÉTAPE N°1

HEUREUSEMENT QUE LES BALEINES ÉTAIENT LÀ, SINON NOUS NE SAVIONS PAS DU TOUT OÙ ALLER ! À MOINS 2057 MÈTRES, NOUS DEVRIONS TROUVER QUELQUE CHOSE D'INTÉRESSANT !

NOUS Y VOILÀ, REGARDE ! ON DIRAIT UNE CAPSULE ABANDONNÉE. ALLONS LA VOIR ! **MAIS, C'EST CELLE DE JOSÉ, JE RECONNAIS L'EMBLÈME DE L'ÉQUIPAGE !** IL N'EST PAS À L'INTÉRIEUR... OH NON, CE N'EST PAS TRÈS BON SIGNE ! QU'A-T-IL BIEN PU LUI ARRIVER ? **ALLONS VOIR SI NOUS TROUVONS UN INDICE À L'INTÉRIEUR !**

J'AI ENTENDU BILLY DIRE QUE JOSÉ AVAIT UN APPAREIL POUR COMMUNIQUER EN MORSE À BORD.

ESSAYONS DE RETROUVER LE MANIPULATEUR MORSE DANS SA CAPSULE. NOUS POURRONS PEUT-ÊTRE AINSI ENTRER EN COMMUNICATION AVEC NOTRE PAUVRE JOSÉ. **DE TOUTE FAÇON, C'EST NOTRE SEULE CHANCE.**



STOP ! RÉSOUS L'ÉNIGME DE L'ÉTAPE N°1 AVANT DE CONTINUER

ÉTAPE N°2

OK, IL SEMBLE BIEN QUE TU AIES TROUVÉ LA BONNE MACHINE ! ET ON DIRAIT BIEN QUE JOSÉ NOUS A DÉJÀ ENVOYÉ UN MESSAGE ! JE ME DEMANDE BIEN COMMENT IL A PU FAIRE, ALORS QUE LA MACHINE EST ICI... ÉTRANGE !

ÉCOUTE ATTENTIVEMENT LE MESSAGE, PUIS UTILISE LE TRADUCTEUR POUR COMPRENDRE CE QU'IL A VOULU NOUS DIRE !



STOP ! RÉSOUS L'ÉNIGME DE L'ÉTAPE N°2 AVANT DE CONTINUER

LE MORSE À LA RESCOUSSE SUITE...

ÉTAPE N°3

J'EN ÉTAIS SÛR, CELA FAISAIT TROP LONGTEMPS QUE L'ON N'AVAIT PAS ENTENDU PARLER DE CES DEUX-LÀ !

IZAR ET SIRIUS SONT TOUJOURS À NOS TROUSSES, ET ILS DOIVENT ÊTRE PLUS MOTIVÉS QUE JAMAIS PUISQUE NOUS AVONS DÉJÀ 9 MORCEAUX DE PARCHEMIN ET QU'IL NE NOUS EN MANQUE PLUS QU'UN !

CE QUI M'INQUIÈTE, C'EST QU'ILS SONT EN AVANCE CETTE FOIS, ET ILS SONT TOUT PRÈS DU PARCHEMIN.

CE SERAIT UN DÉSASTRE S'ILS Y ARRIVAIENT AVANT NOUS !

EN TOUT CAS, AUSSI INCROYABLE QUE CELA PUISSE PARAÎTRE, JOSÉ A RÉUSSI À PRENDRE UNE MACHINE MORSE AVEC LUI.

NOUS POUVONS À NOTRE TOUR LUI ENVOYER UN MESSAGE POUR LE RASSURER ET L'INFORMER QUE NOUS ARRIVONS.

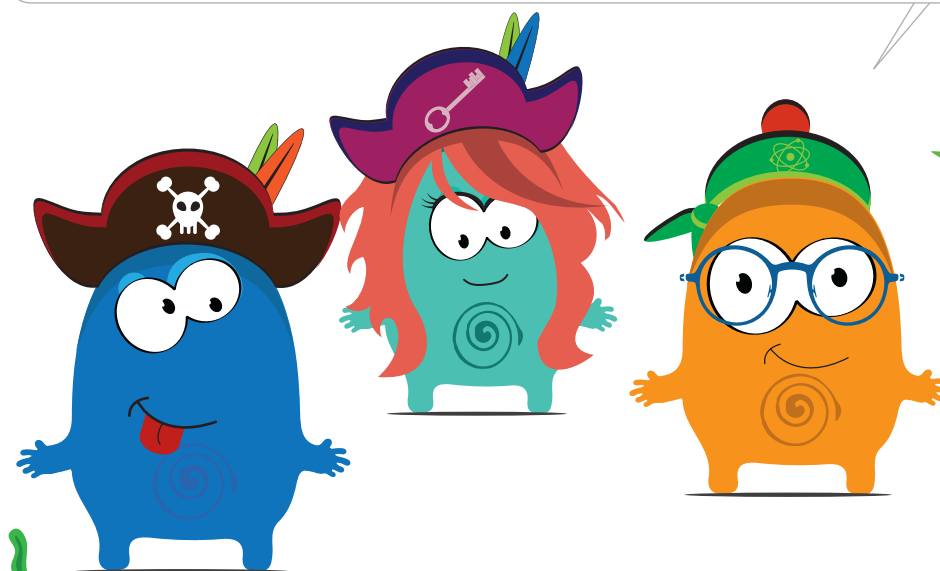
TRANSCRIS NOTRE MESSAGE EN LANGAGE MORSE !

VOILÀ, NOUS SAVONS MAINTENANT OÙ NOUS DEVONS NOUS DIRIGER. DIRECTION LE FOND DE LA FOSSE DES MARIANNES, À 9646 MÈTRES DE PROFONDEUR, CE QUI N'EST VRAIMENT PAS LOIN DU FOND PUISQUE SA PROFONDEUR MAXIMALE EST ESTIMÉE À ENVIRON 11000 MÈTRES !

NOUS ALLONS DEVOIR LE REPÉRER, IL FAUDRA ÊTRE TRÈS ATTENTIF AUX BRUITS DU SONAR QUI NOUS GUIDERA.

NOUS SOMMES SUR LE POINT DE RÉSOUDRE LA GRANDE ÉNIGME DES GOMES ! TU TE RENDS COMPTE, APRÈS TOUTES CES PÉRIPÉTIES, ON VA ENFIN METTRE À JOUR LE MYSTÈRE ! MAIS AVANT CELA, DÉPÊCHONS-NOUS, CAR JOSÉ EST SOUS L'EAU DEPUIS LONGTEMPS MAINTENANT, IL NE TIENDRA PLUS TRÈS LONGTEMPS.

C'EST PARTI !



STOP ! RÉSOUS L'ÉNIGME DE L'ÉTAPE N°3 AVANT DE CONTINUER

ÉTAPE N°2

?

LE SAIS-TU ?

LES CACHALOTS PEUVENT DESCENDRE JUSQU'À 2500 MÈTRES DE PROFONDEUR, C'EST L'UN DES SEULS ANIMAUX CAPABLES DE DESCENDRE SI PROFOND !



MON INDICE

DÉCODE LE MESSAGE GRÂCE AU TRADUCTEUR DE LANGAGE MORSE.

ÉTAPE N°3

?

LE SAIS-TU ?

PERSONNE N'EST JAMAIS DESCENDU AU FOND DE LA FOSSE DES MARIANNES, CAR JAMAIS L'HOMME N'A RÉUSSI À CONSTRUIRE UNE CAPSULE CAPABLE DE SUBIR UNE TELLE PROFONDEUR !

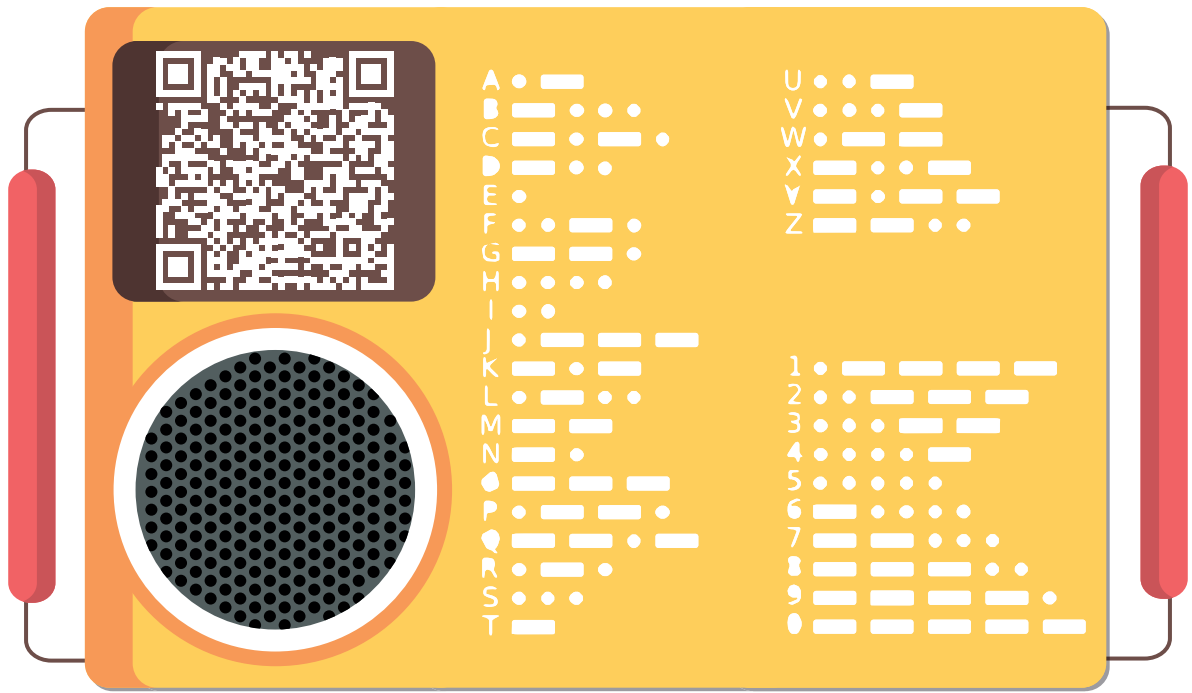
Rassure
toi
j'ai
trouv^é
ton
message
tiens
bon



MON INDICE

TRANSCRIS NOTRE MESSAGE POUR JOSÉ EN MORSE !

À DÉCOUPER PAR LES PARENTS



ETAPE 3

.- .- -.- .-.. /
 - --- .. /
 .--- / .- .. /
 - .-.- --- ..- ...- . /
 - --- -. /
 -- -.- .. /
 - ... -.- ... /
 -... --- -.