

# LE CHANT DES BALEINES

TE VOILÀ EN ROUTE POUR LES PROFONDEURS MARINES. TU COMMENCES À DESCENDRE SOUS LA SURFACE DE L'EAU, EN ATTENDANT DE RENCONTRER QUELQU'UN DE TAILLE...

## ÉTAPE N°1

OUF, ON A PU VENIR AVEC TOI ! IL N'Y A PAS BEAUCOUP D'ESPACE ICI MAIS ON EST SI PETITS QUE L'ON PEUT S'IMMISER PARTOUT ! VOYONS VOIR CE QUE CETTE NOUVELLE EXPLORATION NOUS RÉSERVE...

NOUS NOUS TROUVONS POUR L'INSTANT **JUSTE SOUS LA SURFACE DE L'Océan**. SAIS-TU QUE DANS LA MER ET LES OcéANS, LA PLUPART DES ANIMAUX VIVENT **ENTRE 0 ET 2500 MÈTRES DE PROFONDEUR ?**

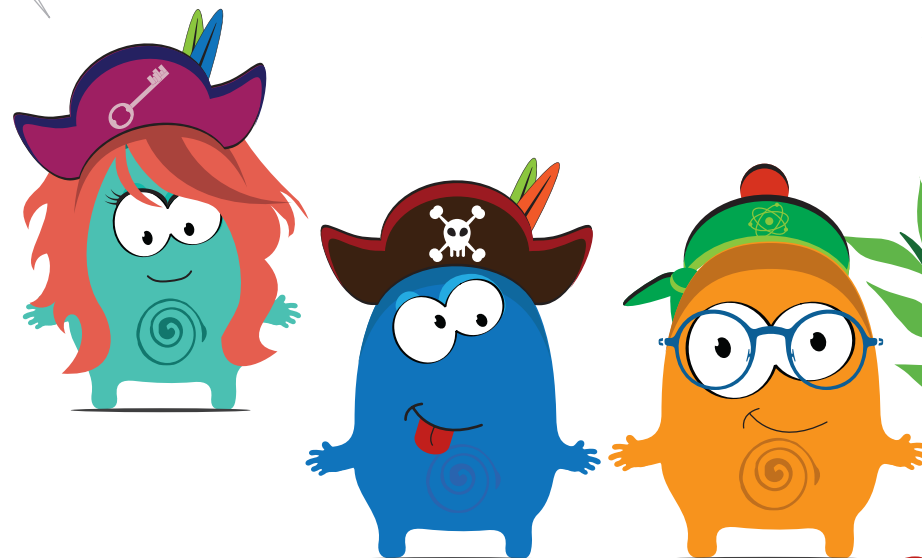
ON Y TROUVE **DES POISSONS**, **DES REPTILES MARINS** (COMME LES TORTUES ET LES CROCODILES), **DES CRUSTACÉS** (COMME LES CRABES OU LES CREVETTES), **DES MOLLUSQUES** (COMME LES MOULES OU LES PIEUVRES), MAIS AUSSI **DES MAMMIFÈRES !**

CHEZ LES MAMMIFÈRES, ON CONNAÎT TRÈS BIEN PAR EXEMPLE LES BALEINES, LES DAUPHINS, LES ORQUES ET LES CACHALOTS, QUI FONT PARTIE DE LA FAMILLE DES CÉTACÉS. D'AUTRES **PEUVENT SE DÉPLACER SUR LA TERRE OU DANS LA MER**, ON LES APPELLE LES PINNIPÈDES. CE SONT PAR EXEMPLE LES OTARIES, LES PHOQUES, LES ÉLÉPHANTS DE MER OU ENCORE LES **MORSES !**

CES MAMMIFÈRES MARINS ÉVOLUENT **ENTRE 0 ET 2500 MÈTRES DE PROFONDEUR**, CAR ILS ONT BESOIN DE REVENIR À LA SURFACE POUR RESPIRER ! ILS N'ONT PAS DE BRANCHIES, CONTRAIREMENT AUX POISSONS !

**POUR RECONNAÎTRE AU PREMIER COUP D'OEIL UN POISSON D'UN MAMMIFÈRE MARIN, C'EST TRÈS SIMPLE : LES POISSONS AVANCENT EN BATTANT LA QUEUE DE GAUCHE À DROITE, ALORS QUE LES MAMMIFÈRES LA BOUGENT DE HAUT EN BAS !**

OH, REGARDE PAR LE HUBLOT : VOILÀ DES BALEINES ! ON DIRAIT QU'ELLES VEULENT COMMUNIQUER AVEC NOUS... À MON AVIS, TU DEVRAIS FOUILLER DANS LA CABINE, IL DOIT Y AVOIR LES ÉLÉMENTS POUR DÉCODER LEUR MESSAGE !



STOP ! RÉSOUS L'ÉNIGME DE L'ÉTAPE N°1 AVANT DE CONTINUER



# LE CHANT DES BALEINES SUITE...

## ÉTAPE N°2

**BRAVO, TU AS TROUVÉ LES 4 ÉLÉMENTS QUI VONT NOUS PERMETTRE DE TRADUIRE LE MESSAGE DES BALEINES !**

SAIS-TU QUE LES BALEINES UTILISENT LEUR CHANT COMME UN SONAR POUR SE REPÉRER DANS L'EAU ? PAR EXEMPLE, **POUR SAVOIR À QUELLE DISTANCE DU FOND ELLES SE TROUVENT, OU POUR CONNAÎTRE LA LOCALISATION ET LA TAILLE DES OBSTACLES QU'ELLES PEUVENT RENCONTRER ?**

LE PLUS IMPRESSIONNANT, C'EST QUE **LE CHANT DES BALEINES SE PROPAGE SUR PLUS DE 3000 KILOMÈTRES !** EN LES ÉCOUTANT, ON PEUT **MIEUX COMPRENDRE LA MIGRATION DES BALEINES**, C'EST-À-DIRE LEURS DÉPLACEMENTS PENDANT L'ANNÉE !

MAINTENANT, ÉCOUTE ATTENTIVEMENT CE QU'ELLES NOUS DISENT. POUR CELA, **SCANNE LES QR CODES QUE TU TROUVERAS DANS LA CAPSULE. EN FONCTION DE LEUR COULEUR, PARS DU POINT APPROPRIÉ SUR LA GRILLE !** PRENDS GARDE AU SONAR : **LE SON PLUS AIGU T'INDIQUE LA FIN DE LA SYLLABE, ET DONC DU TRAIT À TRACER !**



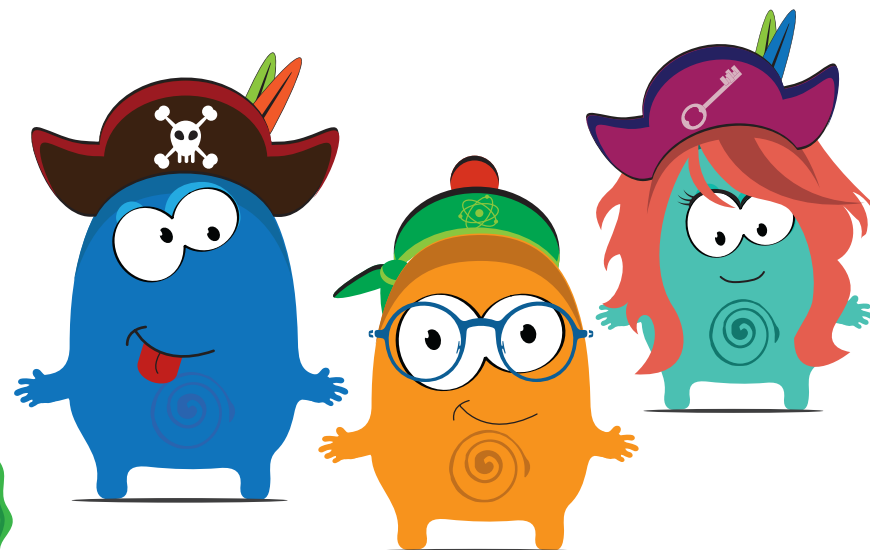
**STOP ! RÉSOUS L'ÉNIGME DE L'ÉTAPE N°2 AVANT DE CONTINUER**

**WOUAHOU, C'EST INCROYABLE !**

ELLES NOUS ONT DONNÉ UNE PROFONDEUR. À MON AVIS, TU DEVRAIS REGARDER TA CARTE POUR SITUER OÙ NOUS DEVONS NOUS RENDRE DANS LA PROCHAINE ÉTAPE. NOUS Y TROUVERONS CERTAINEMENT QUELQUE CHOSE DE TRÈS INTÉRESSANT !

**À 2057 MÈTRES DE PROFONDEUR, ON COMMENCE À NE PLUS CROISER GRAND MONDE... JE ME DEMANDE BIEN SUR QUOI ON VA TOMBER. PENSES-TU QU'IL Y DES GOMES SOUS-MARINS LÀ-BAS ?**

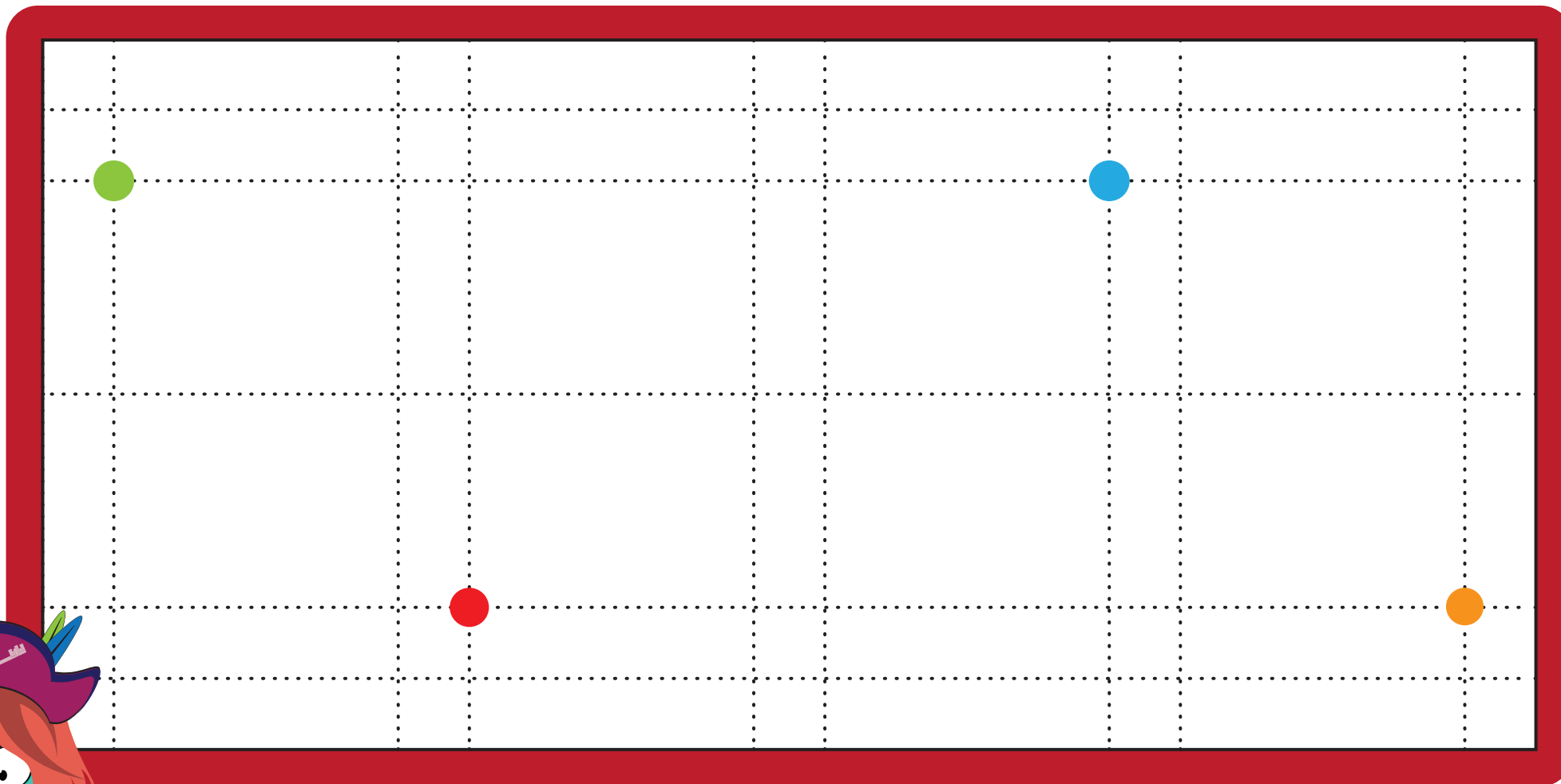
ALLER, DIRECTION LES PROFONDEURS MARINES ! **TRÈS PEU DE PERSONNES SONT DÉJÀ DESCENDUES SI PROFOND DANS L'Océan !** JE ME RÉJOUIS DE DÉCOUVRIR UN ENVIRONNEMENT ENCORE SI INCONNU...



## ÉTAPE N°2

## LE SAIS-TU ?

À 200 MÈTRES SOUS LE NIVEAU DE LA MER, ON NE PERÇOIT PLUS QU'1% DE LA LUMIÈRE DU SOLEIL !  
TU IMAGINES, CES ESPACES IMMENSES... PLONGÉS DANS LE NOIR !



## MON INDICE

À CHAQUE RADIO CORRESPOND UNE COULEUR : CELA SIGNIFIE QUE TU DOIS PARTIR DU POINT CORRESPONDANT SUR LA GRILLE. GRÂCE AUX DIRECTIONS ASSOCIÉES À LA DURÉE DU SON, TRACE CE QUE LES BALEINES TE DISENT !

À DÉCOUPER PAR LES PARENTS



DURÉE DU SON EN  
SECONDES

